

Quick scan
15242 GL/TL drama CSE 2015 tijdvak 1

Wat is uw oordeel over de moeilijkheidsgraad van het examen?

Ik vind het examen

- te moeilijk.
- moeilijk.
- niet te moeilijk/niet te makkelijk.
- makkelijk.
- te makkelijk.

Abs. **Perc.**

3 12%

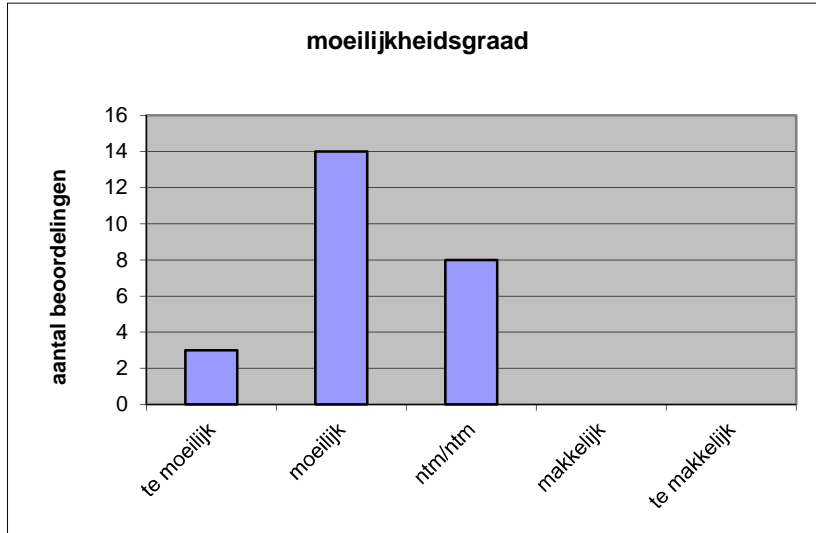
14 56%

8 32%

0 0%

0 0%

N= 25 100%



gemiddelde	2,20
standaardafw.	0,65

Wat is uw oordeel over de lengte van het examen in verhouding tot de tijd die de kandidaat ervoor beschikbaar heeft?

Het examen is

- te lang.
- precies goed.
- te kort.

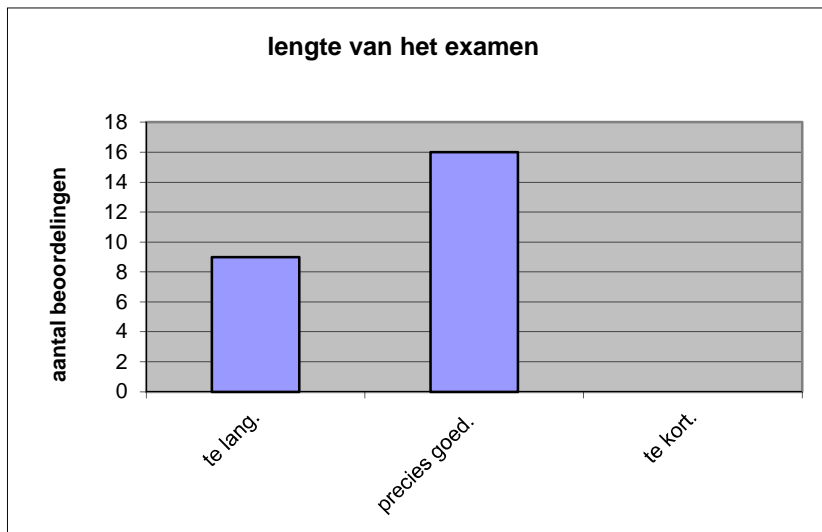
Abs. **Perc**

9 36%

16 64%

0 0%

N= 25 100%



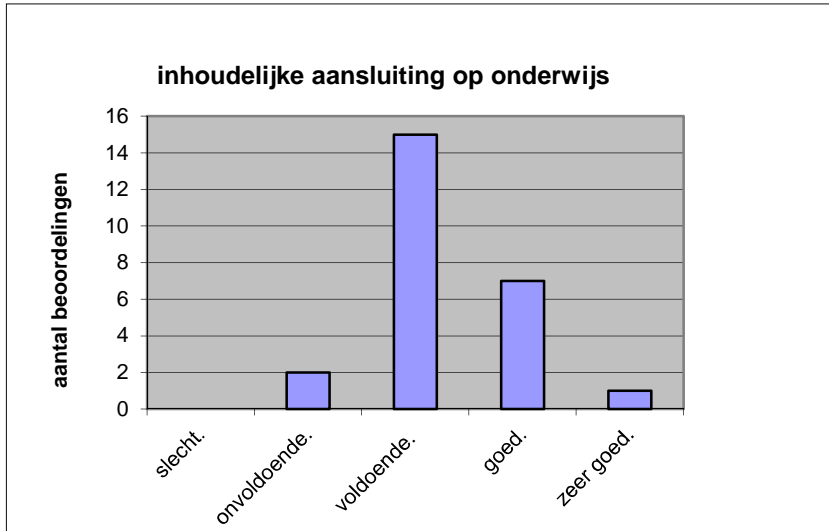
gemiddelde	1,64
standaardafw	0,49

Wat is uw oordeel over de inhoudelijke aansluiting van het examen bij het gegeven onderwijs?

- zeer goed.
- goed.
- voldoende.
- onvoldoende.
- slecht.

	Abs	Perc.
zeer goed.	1	4%
goed.	7	28%
voldoende.	15	60%
onvoldoende.	2	8%
slecht.	0	0%
N=	25	100%

gemiddelde	3,28
standaardafw	0,68

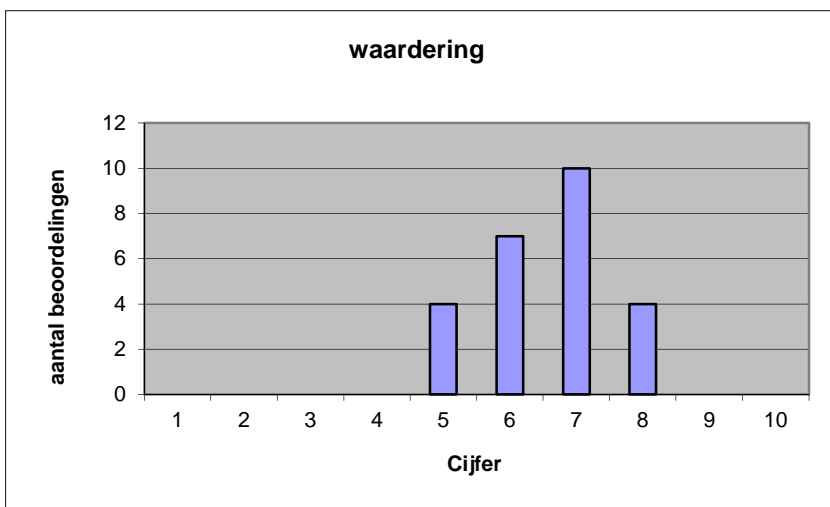


Welk cijfer zou u dit examen geven?
Ik geef dit examen een:

- 1
- 2
- 3
- 4
- 5
- 6
- 7
- 8
- 9
- 10

	Abs.	Perc.
1	0	0%
2	0	0%
3	0	0%
4	0	0%
5	4	16%
6	7	28%
7	10	40%
8	4	16%
9	0	0%
10	0	0%
N=	25	100%

gemiddelde	6,56
standaardafw	0,96



Quick scan
GL/TL drama CSE 2015 tijdvak 1

Correlatietabel

	Lengte examen		
		Aansluiting onderwijs	
		Cijfer examen (waardering)	
Moeilijkheidsgraad	0,50	-0,04	0,21
Lengte examen		-0,06	0,45
Aansluiting onderwijs			0,58

Moeilijkheidsgraad	1 = te moeilijk, 5 = te makkelijk
Lengte examen	1 = te lang, 3 = te kort
Aansluiting onderwijs	hercodeerd: slecht=1; zeer goed=5
Cijfer examen (waardering)	1=slecht; 10 = uitmuntend

Ingeschreven leerlingen	322
Ingezonden leerlingen	314
Totaal aantal scholen	35
Aantal reacties	25
Van aantal scholen	25
Percentage van totaal aantal scholen	71,43%
Aantal docenten	25
Aantal mailadressen	24