

Quick scan

15240 GL/TL muziek CSE 2015 tijdvak 1

Wat is uw oordeel over de moeilijkheidsgraad van het examen?

Ik vind het examen

- te moeilijk.
- moeilijk.
- niet te moeilijk/niet te makkelijk.
- makkelijk.
- te makkelijk.

Abs. **Perc.**

3 6%

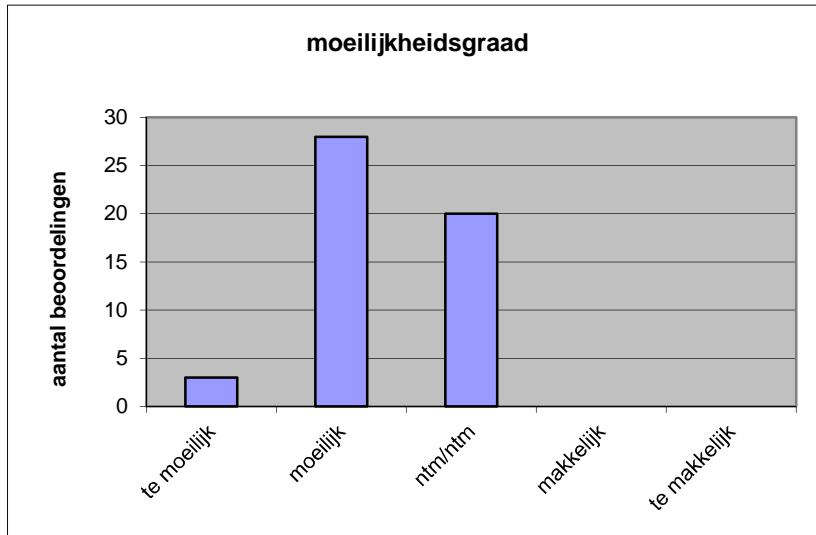
28 55%

20 39%

0 0%

0 0%

N= 51 100%



gemiddelde	2,33
standaardafw.	0,59

Wat is uw oordeel over de lengte van het examen in verhouding tot de tijd die de kandidaat ervoor beschikbaar heeft?

Het examen is

- te lang.
- precies goed.
- te kort.

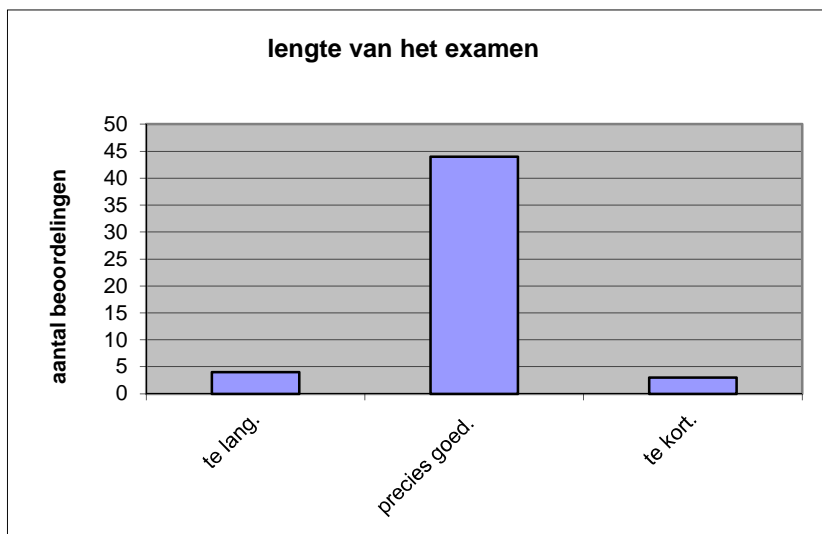
Abs. **Perc**

4 8%

44 86%

3 6%

N= 51 100%



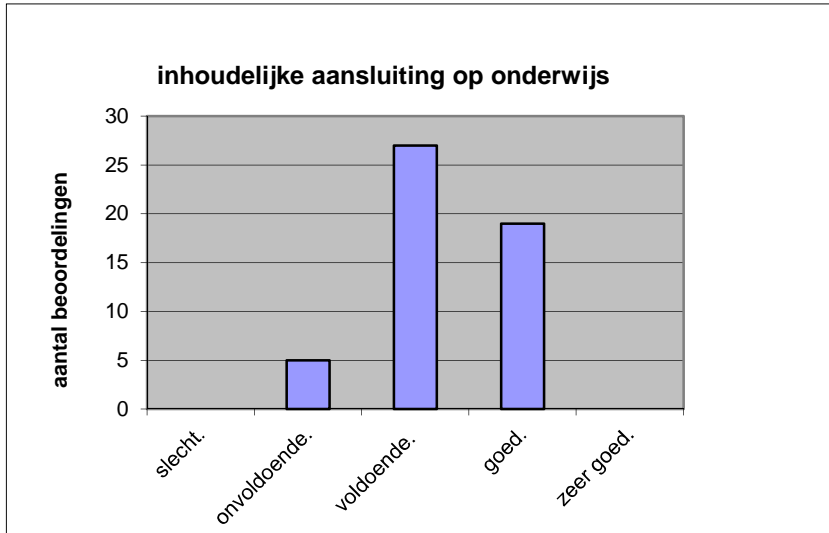
gemiddelde	1,98
standaardafw	0,37

Wat is uw oordeel over de inhoudelijke aansluiting van het examen bij het gegeven onderwijs?

- zeer goed.
- goed.
- voldoende.
- onvoldoende.
- slecht.

	Abs	Perc.
zeer goed.	0	0%
goed.	19	37%
voldoende.	27	53%
onvoldoende.	5	10%
slecht.	0	0%
N=	51	100%

gemiddelde	3,27
standaardafw	0,63

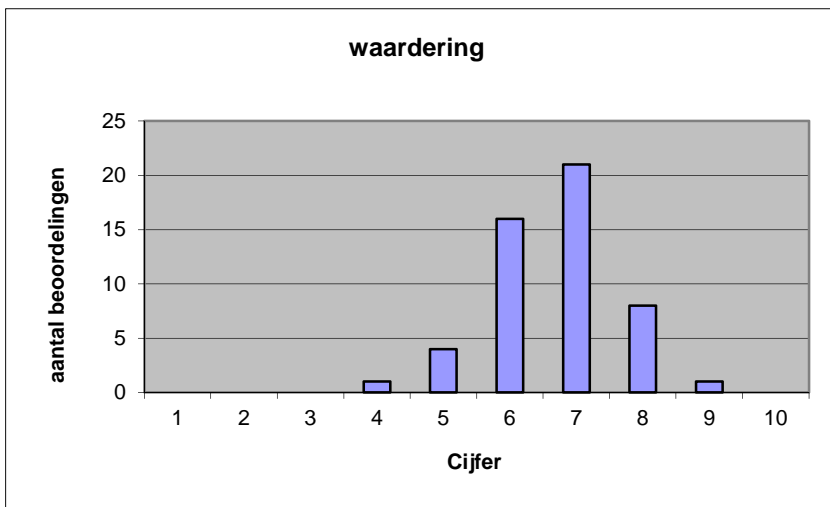


Welk cijfer zou u dit examen geven?
Ik geef dit examen een:

- 1
- 2
- 3
- 4
- 5
- 6
- 7
- 8
- 9
- 10

	Abs.	Perc.
1	0	0%
2	0	0%
3	0	0%
4	1	2%
5	4	8%
6	16	31%
7	21	41%
8	8	16%
9	1	2%
10	0	0%
N=	51	100%

gemiddelde	6,67
standaardafw	0,97



Quick scan
GL/TL muziek CSE 2015 tijdvak 1

Correlatietabel

	Lengte examen		
		Aansluiting onderwijs	
			Cijfer examen (waardering)
Moeilijkheidsgraad	0,03	0,34	0,48
Lengte examen		0,11	0,04
Aansluiting onderwijs			0,54

Moeilijkheidsgraad	1 = te moeilijk, 5 = te makkelijk
Lengte examen	1 = te lang, 3 = te kort
Aansluiting onderwijs	hercodeerd: slecht=1; zeer goed=5
Cijfer examen (waardering)	1=slecht; 10 = uitmuntend

Ingeschreven leerlingen	595
Ingezonden leerlingen	604
Totaal aantal scholen	79
Aantal reacties	51
Van aantal scholen	47
Percentage van totaal aantal scholen	59,49%
Aantal docenten	49
Aantal mailadressen	43