

Quick scan

15234 GL/TL beeldende vakken CSE 2015 tijdvak 1

Wat is uw oordeel over de moeilijkheidsgraad van het examen?

Ik vind het examen

- te moeilijk.
- moeilijk.
- niet te moeilijk/niet te makkelijk.
- makkelijk.
- te makkelijk.

Abs. **Perc.**

13 3%

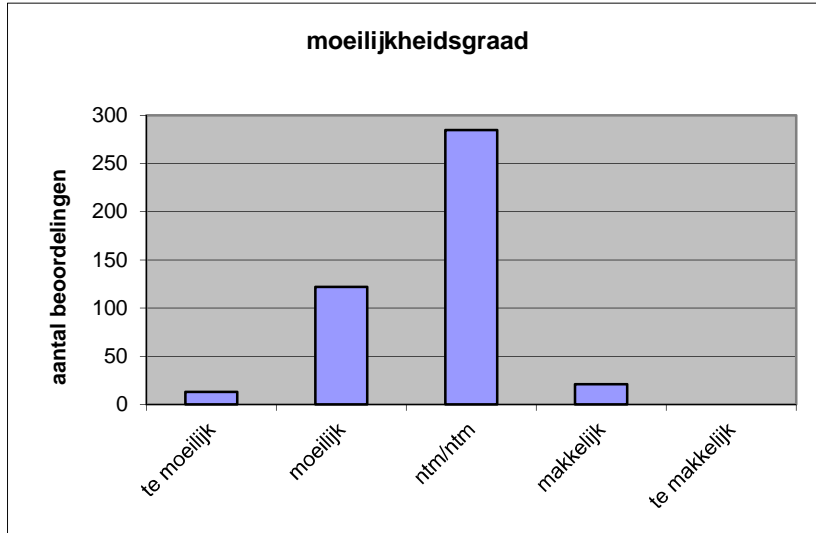
122 28%

285 65%

21 5%

0 0%

N= 441 100%



gemiddelde	2,71
standaardafw.	0,60

Wat is uw oordeel over de lengte van het examen in verhouding tot de tijd die de kandidaat ervoor beschikbaar heeft?

Het examen is

- te lang.
- precies goed.
- te kort.

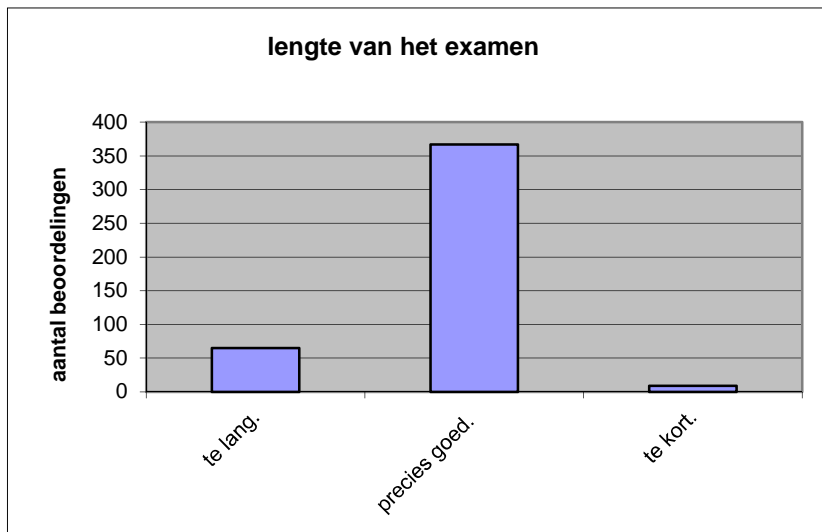
Abs. **Perc**

65 15%

367 83%

9 2%

N= 441 100%



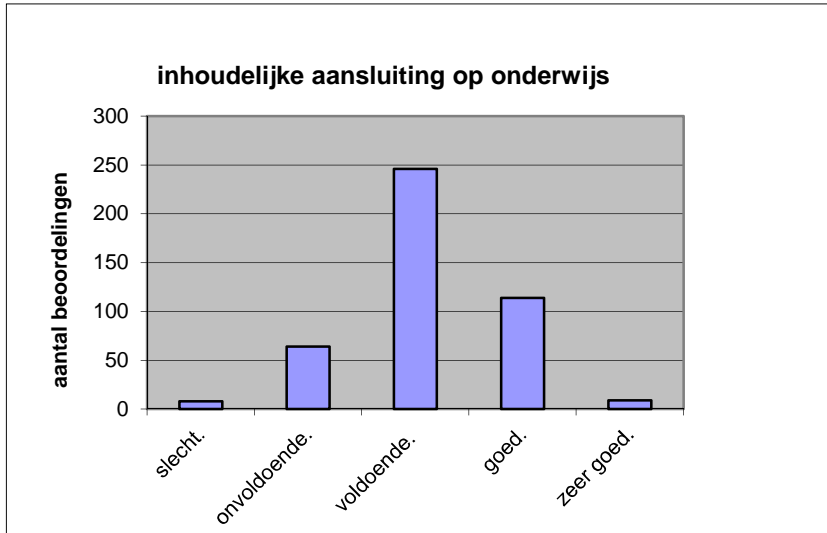
gemiddelde	1,87
standaardafw	0,39

Wat is uw oordeel over de inhoudelijke aansluiting van het examen bij het gegeven onderwijs?

- zeer goed.
- goed.
- voldoende.
- onvoldoende.
- slecht.

	Abs	Perc.
zeer goed.	9	2%
goed.	114	26%
voldoende.	246	56%
onvoldoende.	64	15%
slecht.	8	2%
N=	441	100%

gemiddelde	3,12
standaardafw	0,74

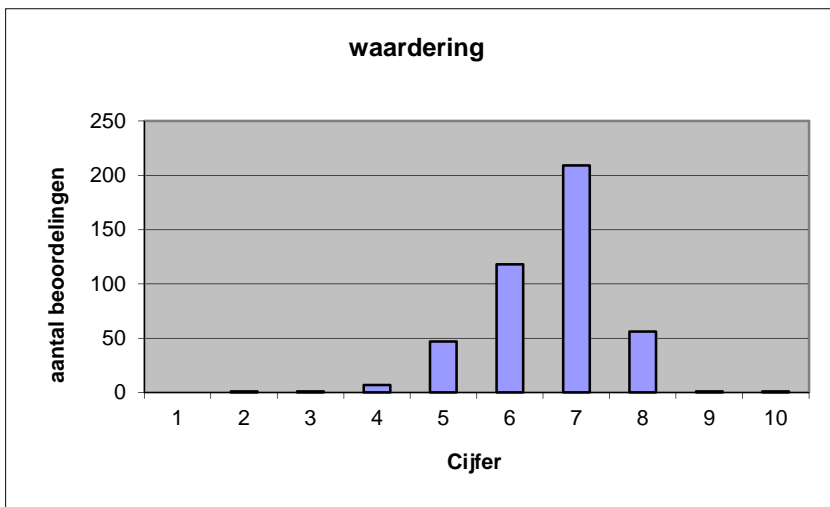


Welk cijfer zou u dit examen geven?
Ik geef dit examen een:

- 1
- 2
- 3
- 4
- 5
- 6
- 7
- 8
- 9
- 10

	Abs.	Perc.
1	0	0%
2	1	0%
3	1	0%
4	7	2%
5	47	11%
6	118	27%
7	209	47%
8	56	13%
9	1	0%
10	1	0%
N=	441	100%

gemiddelde	6,59
standaardafw	0,96



Quick scan
GL/TL beeldende vakken CSE 2015 tijdvak 1

Correlatietabel

	Lengte examen		
		Aansluiting onderwijs	
		Cijfer examen (waardering)	
Moeilijkheidsgraad	0,19	0,26	0,44
Lengte examen		0,03	0,19
Aansluiting onderwijs			0,62

Moeilijkheidsgraad	1 = te moeilijk, 5 = te makkelijk
Lengte examen	1 = te lang, 3 = te kort
Aansluiting onderwijs	hercodeerd: slecht=1; zeer goed=5
Cijfer examen (waardering)	1=slecht; 10 = uitmuntend

Ingeschreven leerlingen	7376
Ingezonden leerlingen	6647
Totaal aantal scholen	464
Aantal reacties	441
Van aantal scholen	345
Percentage van totaal aantal scholen	74,35%
Aantal docenten	387
Aantal mailadressen	369