

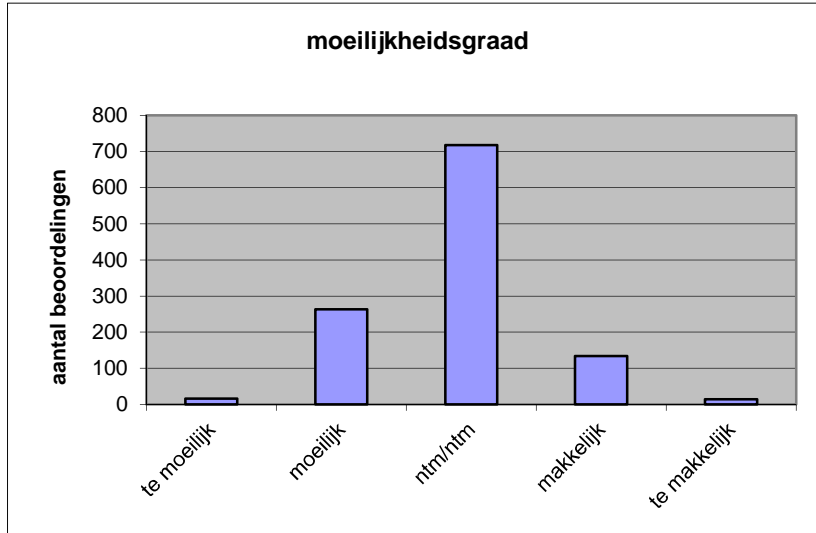
Quick scan
15233 GL/TL biologie CSE 2015 tijdvak 1

Wat is uw oordeel over de moeilijkheidsgraad van het examen?

Ik vind het examen

- te moeilijk.
- moeilijk.
- niet te moeilijk/niet te makkelijk.
- makkelijk.
- te makkelijk.

	Abs.	Perc.
te moeilijk.	16	1%
moeilijk.	263	23%
niet te moeilijk/niet te makkelijk.	718	63%
makkelijk.	134	12%
te makkelijk.	14	1%
N=	1145	100%



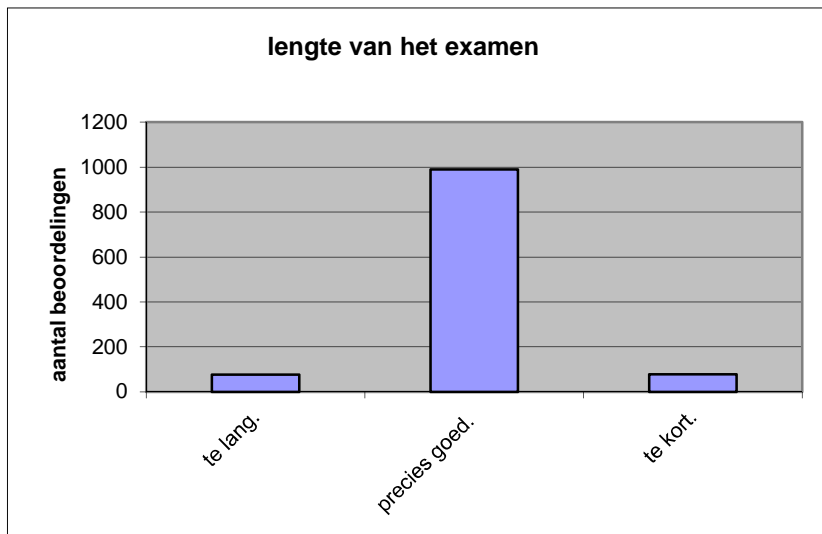
gemiddelde	2,88
standaardafw.	0,66

Wat is uw oordeel over de lengte van het examen in verhouding tot de tijd die de kandidaat ervoor beschikbaar heeft?

Het examen is

- te lang.
- precies goed.
- te kort.

	Abs.	Perc
te lang.	77	7%
precies goed.	990	86%
te kort.	78	7%
N=	1145	100%



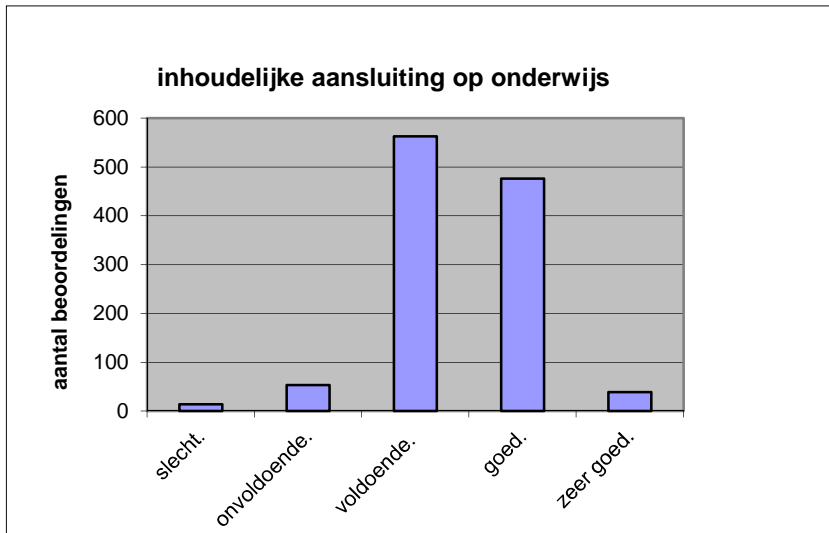
gemiddelde	2,00
standaardafw	0,37

Wat is uw oordeel over de inhoudelijke aansluiting van het examen bij het gegeven onderwijs?

- zeer goed.
- goed.
- voldoende.
- onvoldoende.
- slecht.

	Abs	Perc.
zeer goed.	39	3%
goed.	476	42%
voldoende.	563	49%
onvoldoende.	53	5%
slecht.	14	1%
N=	1145	100%

gemiddelde	3,41
standaardafw	0,69

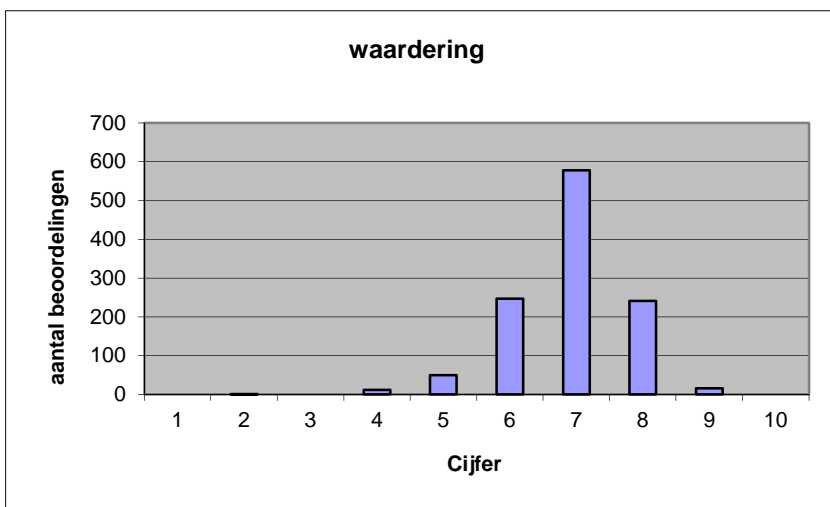


Welk cijfer zou u dit examen geven?
Ik geef dit examen een:

- 1
- 2
- 3
- 4
- 5
- 6
- 7
- 8
- 9
- 10

	Abs.	Perc.
1	0	0%
2	1	0%
3	0	0%
4	12	1%
5	50	4%
6	247	22%
7	578	50%
8	241	21%
9	16	1%
10	0	0%
N=	1145	100%

gemiddelde	6,90
standaardafw	0,87



Quick scan
GL/TL biologie CSE 2015 tijdvak 1

Correlatietabel

	Lengte examen		
		Aansluiting onderwijs	
		Cijfer examen (waardering)	
Moeilijkheidsgraad	0,22	0,04	0,19
Lengte examen		0,04	0,07
Aansluiting onderwijs			0,62

Moeilijkheidsgraad	1 = te moeilijk, 5 = te makkelijk
Lengte examen	1 = te lang, 3 = te kort
Aansluiting onderwijs	hercodeerd: slecht=1; zeer goed=5
Cijfer examen (waardering)	1=slecht; 10 = uitmuntend

Ingeschreven leerlingen	30005
Ingezonden leerlingen	27620
Totaal aantal scholen	847
Aantal reacties	1145
Van aantal scholen	659
Percentage van totaal aantal scholen	77,80%
Aantal docenten	847
Aantal mailadressen	864