

## Quick scan

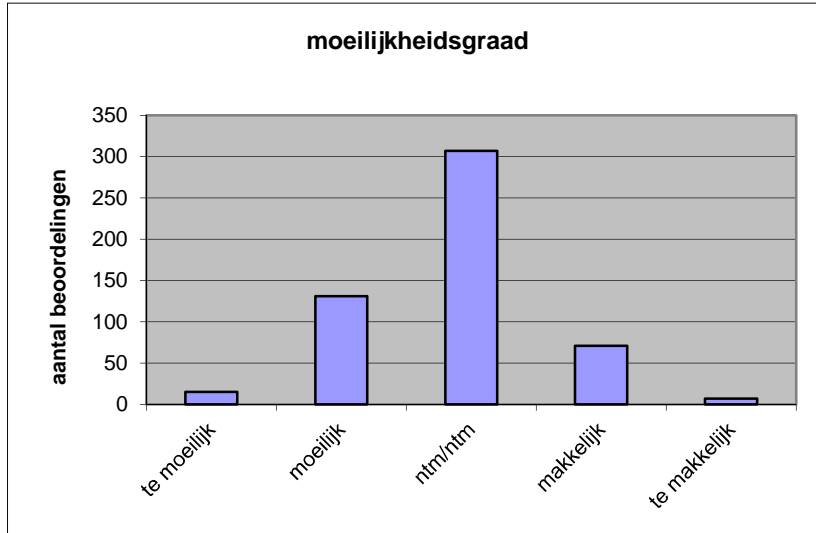
### 15228 GL/TL natuur- en scheikunde 2 CSE 2015 tijdvak 1

Wat is uw oordeel over de moeilijkheidsgraad van het examen?

Ik vind het examen

- te moeilijk.
- moeilijk.
- niet te moeilijk/niet te makkelijk.
- makkelijk.
- te makkelijk.

	<b>Abs.</b>	<b>Perc.</b>
te moeilijk.	15	3%
moeilijk.	131	25%
niet te moeilijk/niet te makkelijk.	307	58%
makkelijk.	71	13%
te makkelijk.	7	1%
<b>N=</b>	<b>531</b>	<b>100%</b>



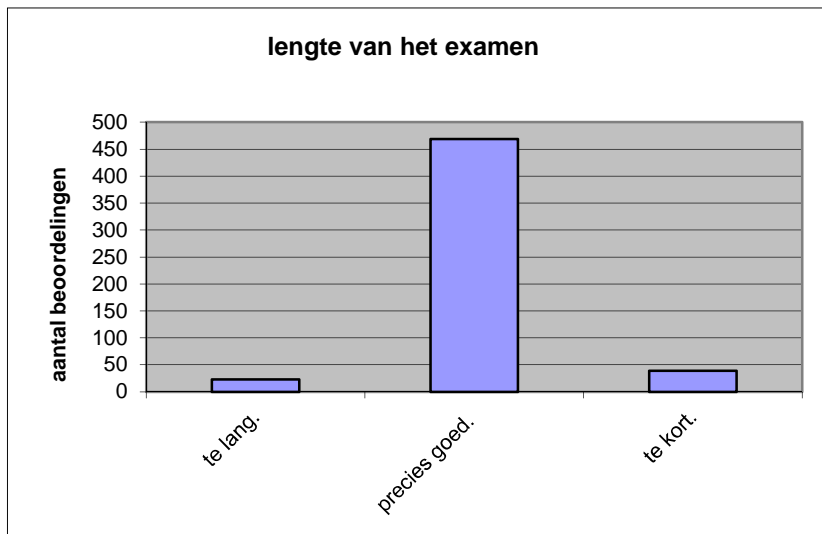
gemiddelde	2,86
standaardafw.	0,73

Wat is uw oordeel over de lengte van het examen in verhouding tot de tijd die de kandidaat ervoor beschikbaar heeft?

Het examen is

- te lang.
- precies goed.
- te kort.

	<b>Abs.</b>	<b>Perc.</b>
te lang.	23	4%
precies goed.	469	88%
te kort.	39	7%
<b>N=</b>	<b>531</b>	<b>100%</b>



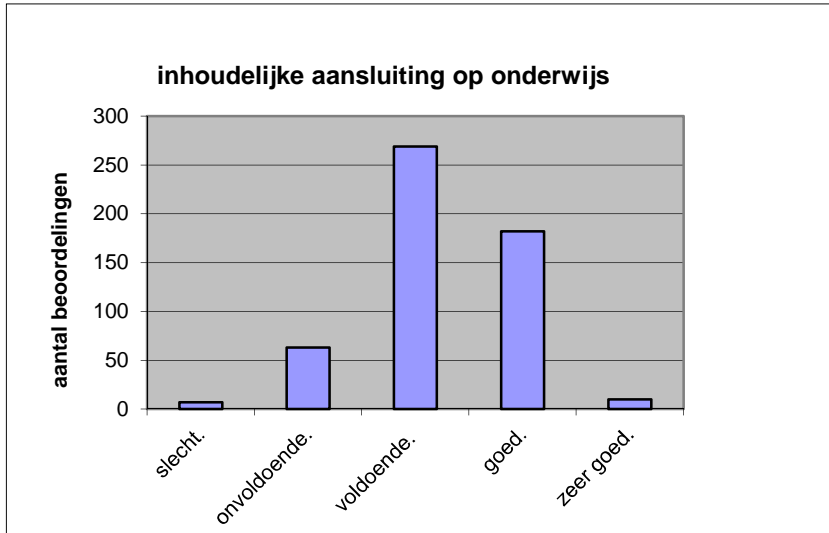
gemiddelde	2,03
standaardafw	0,34

Wat is uw oordeel over de inhoudelijke aansluiting van het examen bij het gegeven onderwijs?

- zeer goed.
- goed.
- voldoende.
- onvoldoende.
- slecht.

	Abs	Perc.
zeer goed.	10	2%
goed.	182	34%
voldoende.	269	51%
onvoldoende.	63	12%
slecht.	7	1%
<b>N=</b>	<b>531</b>	<b>100%</b>

gemiddelde	3,24
standaardafw	0,73

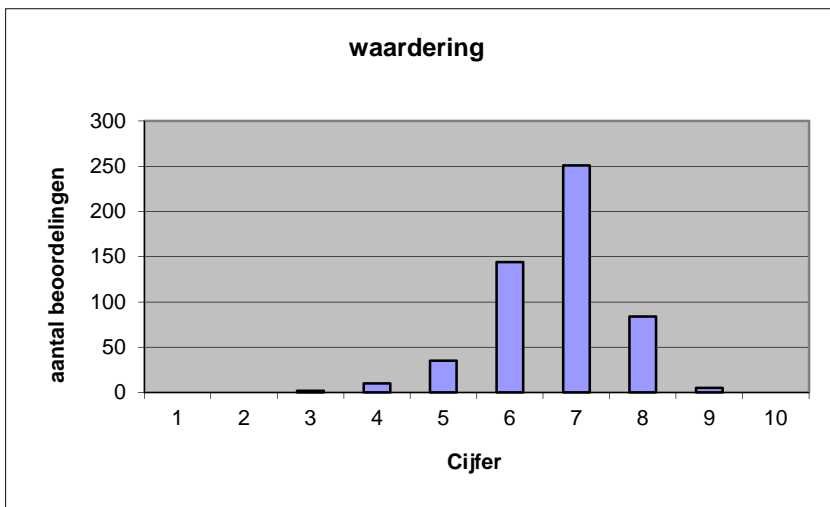


Welk cijfer zou u dit examen geven?  
Ik geef dit examen een:

- 1
- 2
- 3
- 4
- 5
- 6
- 7
- 8
- 9
- 10

	Abs.	Perc.
1	0	0%
2	0	0%
3	2	0%
4	10	2%
5	35	7%
6	144	27%
7	251	47%
8	84	16%
9	5	1%
10	0	0%
<b>N=</b>	<b>531</b>	<b>100%</b>

gemiddelde	6,70
standaardafw	0,93



**Quick scan****GL/TL natuur- en scheikunde 2 CSE 2015 tijdvak 1****Correlatietabel**

	Lengte examen		
		Aansluiting onderwijs	
		Cijfer examen (waardering)	
Moeilijkheidsgraad	0,12	0,17	0,21
Lengte examen		0,04	0,03
Aansluiting onderwijs			0,66

Moeilijkheidsgraad	1 = te moeilijk, 5 = te makkelijk
Lengte examen	1 = te lang, 3 = te kort
Aansluiting onderwijs	hercodeerd: slecht=1; zeer goed=5
Cijfer examen (waardering)	1=slecht; 10 = uitmuntend

Ingeschreven leerlingen	9877
Ingezonden leerlingen	9052
Totaal aantal scholen	573
Aantal reacties	531
Van aantal scholen	443
Percentage van totaal aantal scholen	77,31%
Aantal docenten	460
Aantal mailadressen	455