

Quick scan

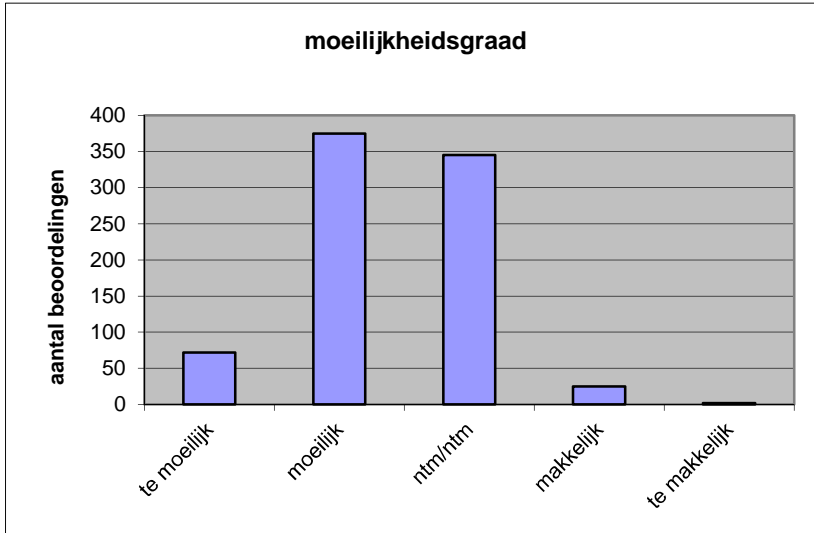
15227 GL/TL natuur- en scheikunde 1 CSE 2015 tijdvak 1

Wat is uw oordeel over de moeilijkheidsgraad van het examen?

Ik vind het examen

- te moeilijk.
- moeilijk.
- niet te moeilijk/niet te makkelijk.
- makkelijk.
- te makkelijk.

	Abs.	Perc.
te moeilijk.	72	9%
moeilijk.	375	46%
niet te moeilijk/niet te makkelijk.	345	42%
makkelijk.	25	3%
te makkelijk.	2	0%
N=	819	100%



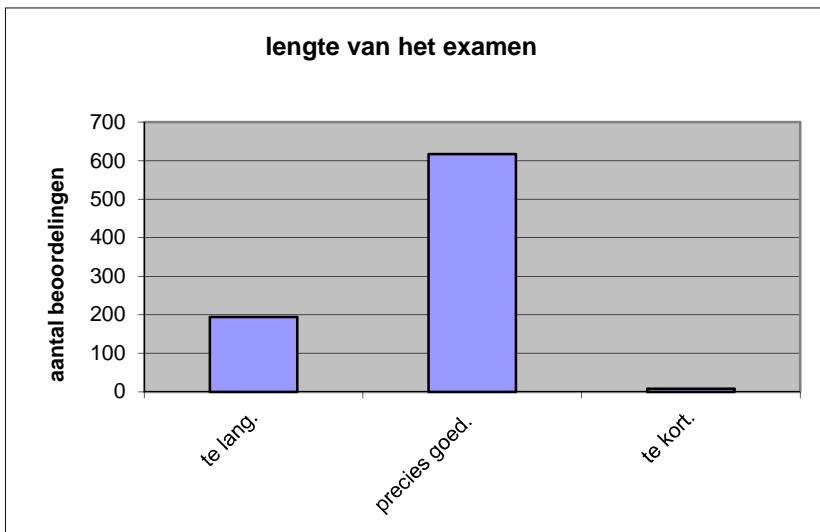
gemiddelde	2,40
standaardafw.	0,70

Wat is uw oordeel over de lengte van het examen in verhouding tot de tijd die de kandidaat ervoor beschikbaar heeft?

Het examen is

- te lang.
- precies goed.
- te kort.

	Abs.	Perc
te lang.	194	24%
precies goed.	617	75%
te kort.	8	1%
N=	819	100%



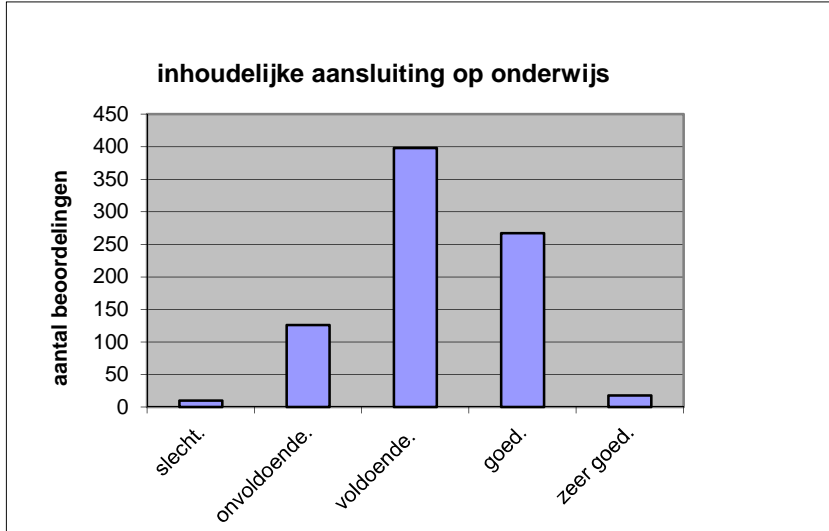
gemiddelde	1,77
standaardafw	0,44

Wat is uw oordeel over de inhoudelijke aansluiting van het examen bij het gegeven onderwijs?

- zeer goed.
- goed.
- voldoende.
- onvoldoende.
- slecht.

	Abs	Perc.
zeer goed.	18	2%
goed.	267	33%
voldoende.	398	49%
onvoldoende.	126	15%
slecht.	10	1%
N=	819	100%

gemiddelde	3,19
standaardafw	0,76

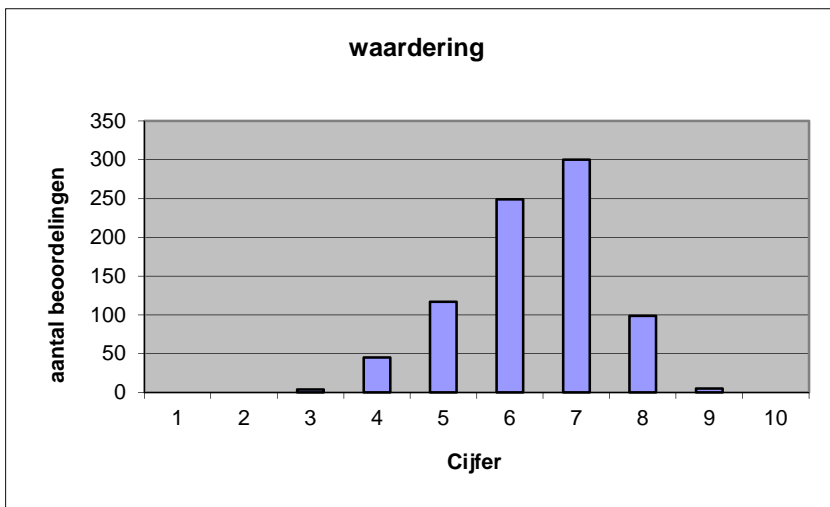


Welk cijfer zou u dit examen geven?
Ik geef dit examen een:

- 1
- 2
- 3
- 4
- 5
- 6
- 7
- 8
- 9
- 10

	Abs.	Perc.
1	0	0%
2	0	0%
3	4	0%
4	45	5%
5	117	14%
6	249	30%
7	300	37%
8	99	12%
9	5	1%
10	0	0%
N=	819	100%

gemiddelde	6,36
standaardafw	1,09



Quick scan**GL/TL natuur- en scheikunde 1 CSE 2015 tijdvak 1****Correlatietabel**

	Lengte examen		
		Aansluiting onderwijs	
		Cijfer examen (waardering)	
Moeilijkheidsgraad	0,23	0,30	0,52
Lengte examen		0,13	0,27
Aansluiting onderwijs			0,62

Moeilijkheidsgraad	1 = te moeilijk, 5 = te makkelijk
Lengte examen	1 = te lang, 3 = te kort
Aansluiting onderwijs	hercodeerd: slecht=1; zeer goed=5
Cijfer examen (waardering)	1=slecht; 10 = uitmuntend

Ingeschreven leerlingen	15967
Ingezonden leerlingen	15072
Totaal aantal scholen	822
Aantal reacties	819
Van aantal scholen	624
Percentage van totaal aantal scholen	75,91%
Aantal docenten	694
Aantal mailadressen	678