

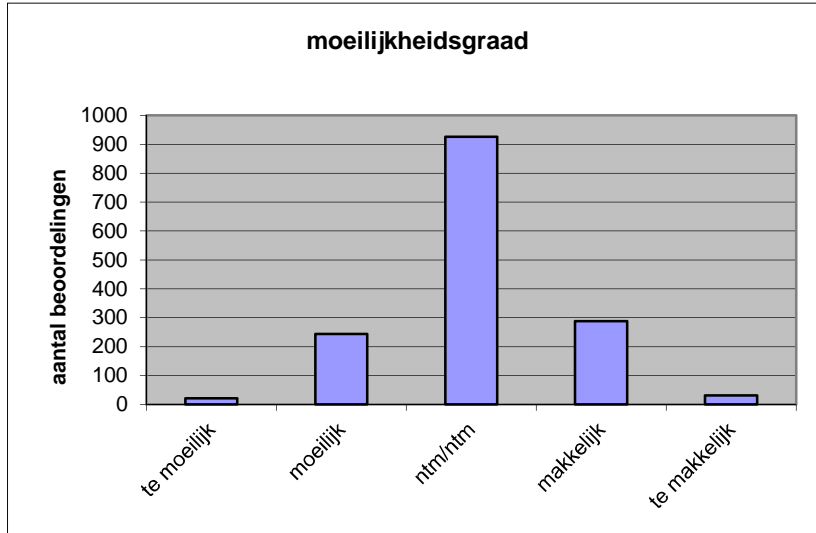
Quick scan
15221 GL/TL wiskunde CSE 2015 tijdvak 1

Wat is uw oordeel over de moeilijkheidsgraad van het examen?

Ik vind het examen

- te moeilijk.
- moeilijk.
- niet te moeilijk/niet te makkelijk.
- makkelijk.
- te makkelijk.

	Abs.	Perc.
te moeilijk.	21	1%
moeilijk.	244	16%
niet te moeilijk/niet te makkelijk.	926	61%
makkelijk.	288	19%
te makkelijk.	31	2%
N=	1510	100%



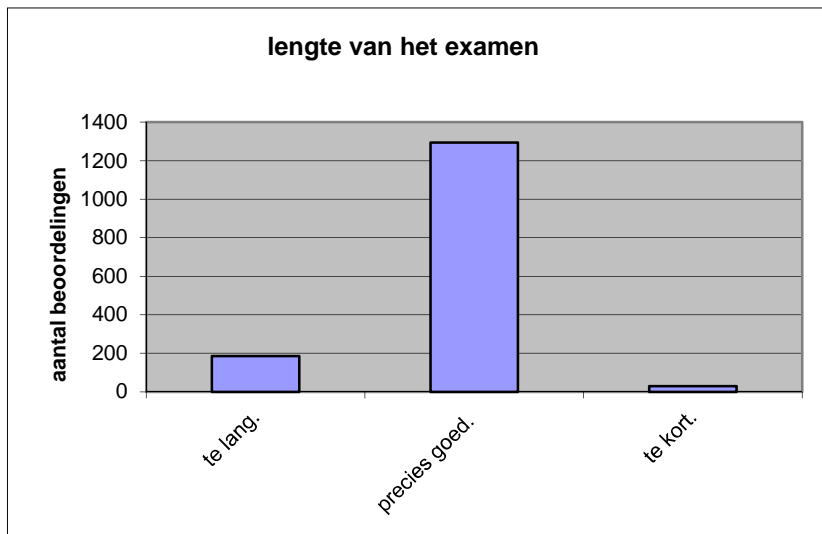
gemiddelde	3,04
standaardafw.	0,70

Wat is uw oordeel over de lengte van het examen in verhouding tot de tijd die de kandidaat ervoor beschikbaar heeft?

Het examen is

- te lang.
- precies goed.
- te kort.

	Abs.	Perc
te lang.	185	12%
precies goed.	1295	86%
te kort.	30	2%
N=	1510	100%



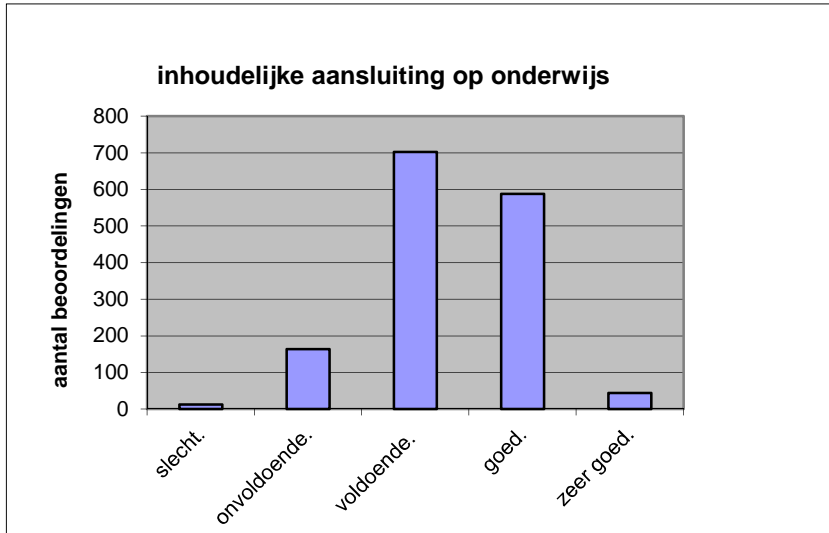
gemiddelde	1,90
standaardafw	0,36

Wat is uw oordeel over de inhoudelijke aansluiting van het examen bij het gegeven onderwijs?

- zeer goed.
- goed.
- voldoende.
- onvoldoende.
- slecht.

	Abs	Perc.
zeer goed.	44	3%
goed.	588	39%
voldoende.	702	46%
onvoldoende.	164	11%
slecht.	12	1%
N=	1510	100%

gemiddelde	3,32
standaardafw	0,74

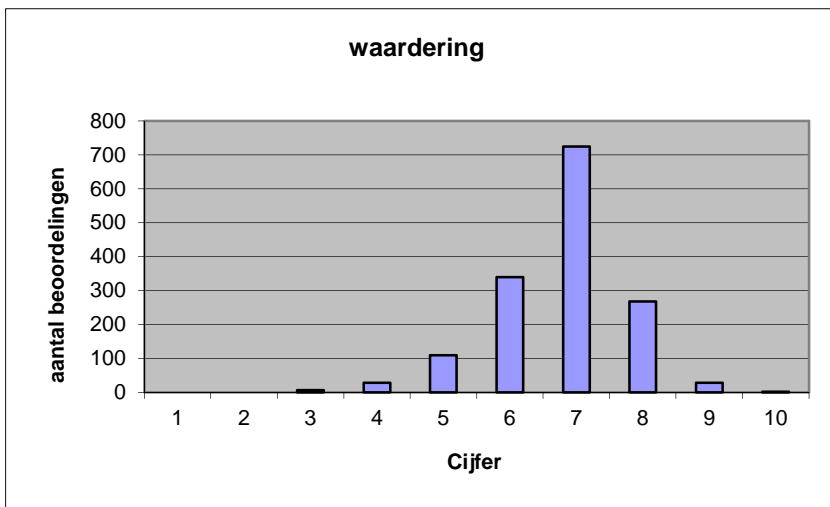


Welk cijfer zou u dit examen geven?
Ik geef dit examen een:

- 1
- 2
- 3
- 4
- 5
- 6
- 7
- 8
- 9
- 10

	Abs.	Perc.
1	0	0%
2	0	0%
3	7	0%
4	29	2%
5	110	7%
6	340	23%
7	725	48%
8	268	18%
9	29	2%
10	2	0%
N=	1510	100%

gemiddelde	6,77
standaardafw	0,99



Quick scan
GL/TL wiskunde CSE 2015 tijdvak 1

Correlatietabel

	Lengte examen		
		Aansluiting onderwijs	
		Cijfer examen (waardering)	
Moeilijkheidsgraad	0,28	-0,06	-0,06
Lengte examen		-0,01	0,04
Aansluiting onderwijs			0,61

Moeilijkheidsgraad	1 = te moeilijk, 5 = te makkelijk
Lengte examen	1 = te lang, 3 = te kort
Aansluiting onderwijs	hercodeerd: slecht=1; zeer goed=5
Cijfer examen (waardering)	1=slecht; 10 = uitmuntend

Ingeschreven leerlingen	40529
Ingezonden leerlingen	35289
Totaal aantal scholen	884
Aantal reacties	1510
Van aantal scholen	695
Percentage van totaal aantal scholen	78,62%
Aantal docenten	1128
Aantal mailadressen	1129