

Quick scan

15216 GL/TL geschiedenis en staatsinrichting CSE 2015 tijdvak 1

Wat is uw oordeel over de moeilijkheidsgraad van het examen?

Ik vind het examen

te moeilijk.

moeilijk.

niet te moeilijk/niet te makkelijk.

makkelijk.

te makkelijk.

Abs. **Perc.**

12 2%

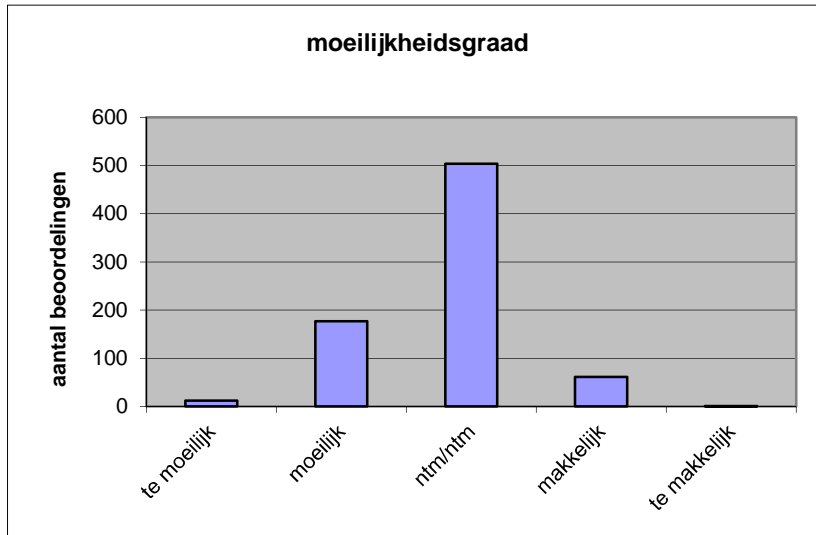
177 23%

504 67%

61 8%

1 0%

N= 755 100%



gemiddelde	2,82
standaardafw.	0,59

Wat is uw oordeel over de lengte van het examen in verhouding tot de tijd die de kandidaat ervoor beschikbaar heeft?

Het examen is

te lang.

precies goed.

te kort.

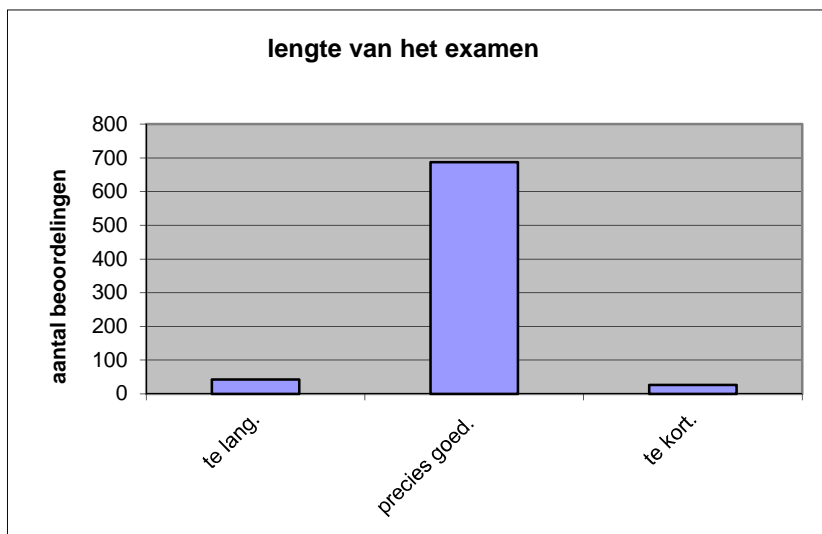
Abs. **Perc**

42 6%

687 91%

26 3%

N= 755 100%



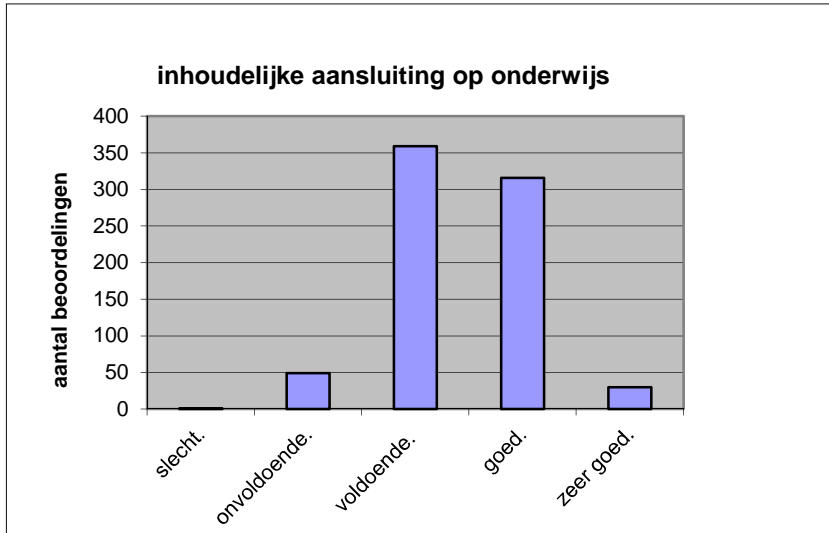
gemiddelde	1,98
standaardafw	0,30

Wat is uw oordeel over de inhoudelijke aansluiting van het examen bij het gegeven onderwijs?

- zeer goed.
- goed.
- voldoende.
- onvoldoende.
- slecht.

	Abs	Perc.
zeer goed.	30	4%
goed.	316	42%
voldoende.	359	48%
onvoldoende.	49	6%
slecht.	1	0%
N=	755	100%

gemiddelde	3,43
standaardafw	0,68

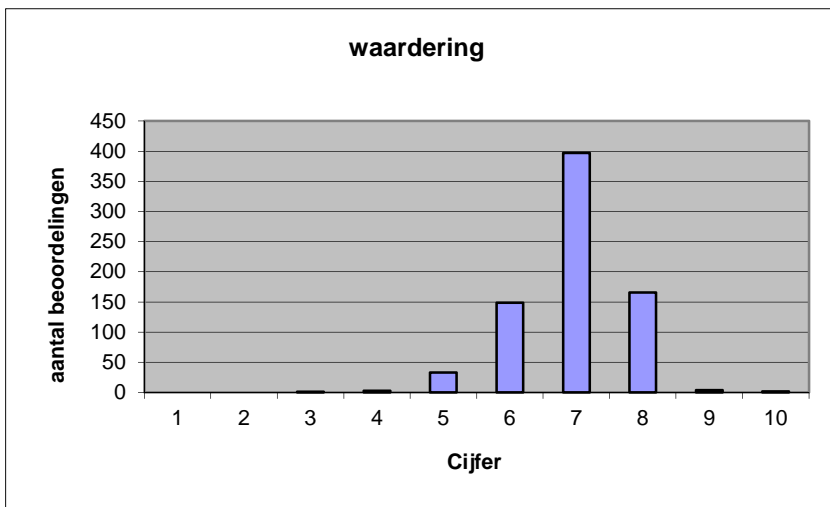


Welk cijfer zou u dit examen geven?
Ik geef dit examen een:

- 1
- 2
- 3
- 4
- 5
- 6
- 7
- 8
- 9
- 10

	Abs.	Perc.
1	0	0%
2	0	0%
3	1	0%
4	3	0%
5	33	4%
6	149	20%
7	397	53%
8	166	22%
9	4	1%
10	2	0%
N=	755	100%

gemiddelde	6,94
standaardafw	0,83



Quick scan**GL/TL geschiedenis en staatsinrichting CSE 2015 tijdvak 1****Correlatietabel**

	Lengte examen		
		Aansluiting onderwijs	
			Cijfer examen (waardering)
Moeilijkheidsgraad	0,22	0,19	0,43
Lengte examen		0,14	0,22
Aansluiting onderwijs			0,55

Moeilijkheidsgraad	1 = te moeilijk, 5 = te makkelijk
Lengte examen	1 = te lang, 3 = te kort
Aansluiting onderwijs	hercodeerd: slecht=1; zeer goed=5
Cijfer examen (waardering)	1=slecht; 10 = uitmuntend

Ingeschreven leerlingen	17417
Ingezonden leerlingen	16116
Totaal aantal scholen	690
Aantal reacties	755
Van aantal scholen	504
Percentage van totaal aantal scholen	73,04%
Aantal docenten	614
Aantal mailadressen	615