

Quick scan

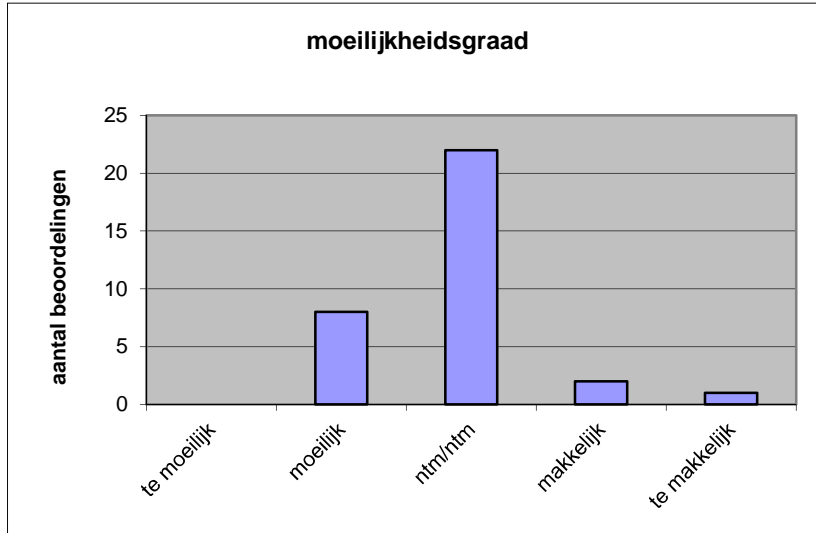
15211 GL/TL aardrijkskunde (bezem) 2015 tijdvak 1

Wat is uw oordeel over de moeilijkheidsgraad van het examen?

Ik vind het examen

- te moeilijk.
- moeilijk.
- niet te moeilijk/niet te makkelijk.
- makkelijk.
- te makkelijk.

	Abs.	Perc.
te moeilijk.	0	0%
moeilijk.	8	24%
niet te moeilijk/niet te makkelijk.	22	67%
makkelijk.	2	6%
te makkelijk.	1	3%
N=	33	100%



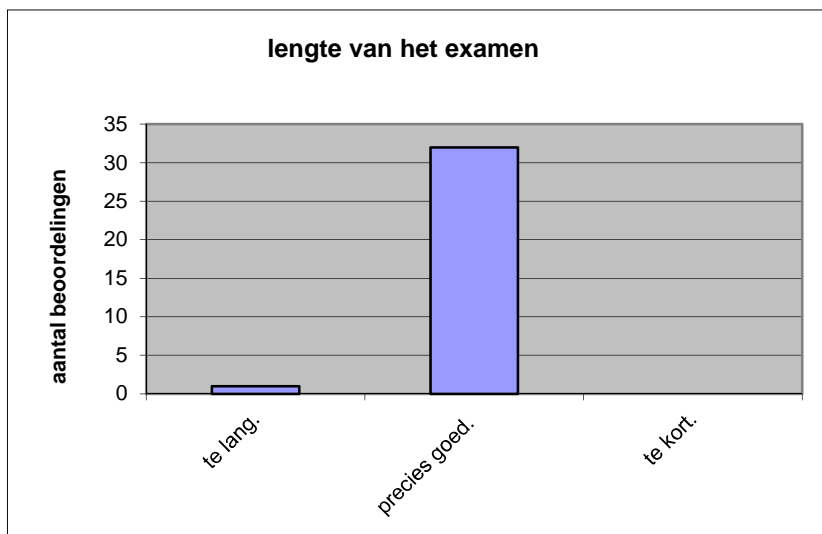
gemiddelde	2,88
standaardafw.	0,65

Wat is uw oordeel over de lengte van het examen in verhouding tot de tijd die de kandidaat ervoor beschikbaar heeft?

Het examen is

- te lang.
- precies goed.
- te kort.

	Abs.	Perc
te lang.	1	3%
precies goed.	32	97%
te kort.	0	0%
N=	33	100%



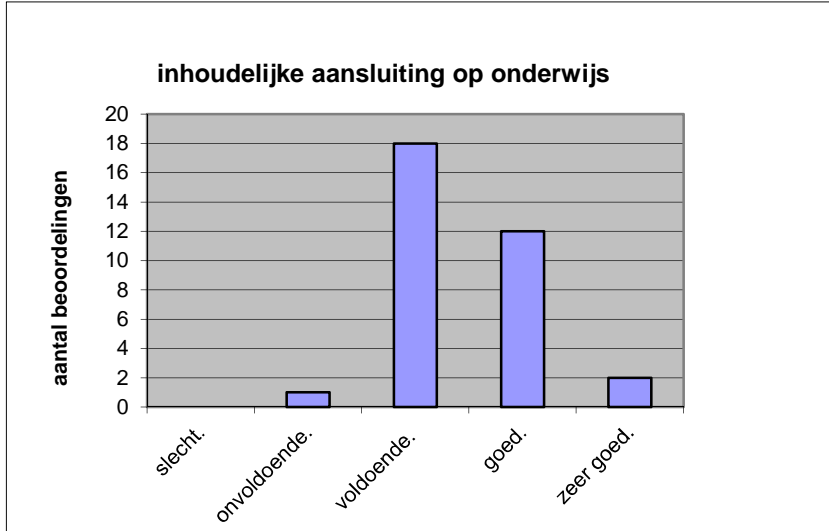
gemiddelde	1,97
standaardafw	0,17

Wat is uw oordeel over de inhoudelijke aansluiting van het examen bij het gegeven onderwijs?

- zeer goed.
- goed.
- voldoende.
- onvoldoende.
- slecht.

	Abs	Perc.
zeer goed.	2	6%
goed.	12	36%
voldoende.	18	55%
onvoldoende.	1	3%
slecht.	0	0%
N=	33	100%

gemiddelde	3,45
standaardafw	0,67

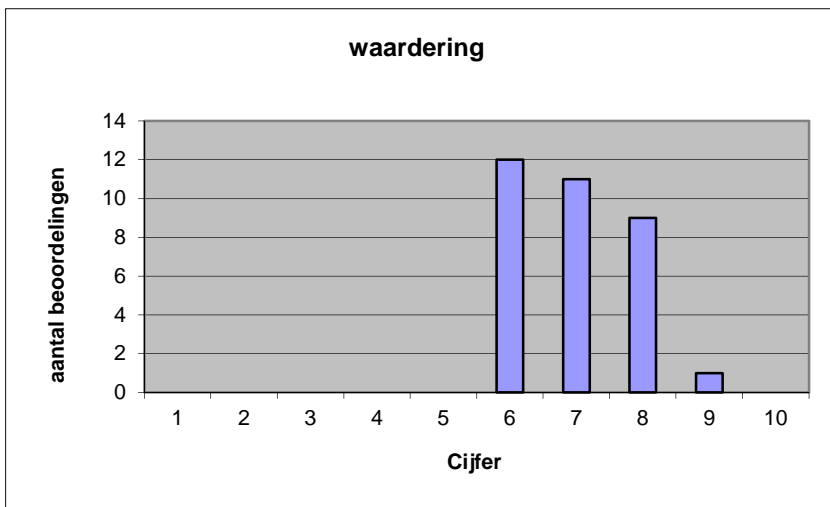


Welk cijfer zou u dit examen geven?
Ik geef dit examen een:

- 1
- 2
- 3
- 4
- 5
- 6
- 7
- 8
- 9
- 10

	Abs.	Perc.
1	0	0%
2	0	0%
3	0	0%
4	0	0%
5	0	0%
6	12	36%
7	11	33%
8	9	27%
9	1	3%
10	0	0%
N=	33	100%

gemiddelde	6,97
standaardafw	0,88



Quick scan**GL/TL aardrijkskunde (bezem) 2015 tijdvak 1****Correlatietabel**

	Lengte examen		
		Aansluiting onderwijs	
		Cijfer examen (waardering)	
Moeilijkheidsgraad	0,24	0,06	0,21
Lengte examen		0,12	0,20
Aansluiting onderwijs			0,61

Moeilijkheidsgraad	1 = te moeilijk, 5 = te makkelijk
Lengte examen	1 = te lang, 3 = te kort
Aansluiting onderwijs	hercodeerd: slecht=1; zeer goed=5
Cijfer examen (waardering)	1=slecht; 10 = uitmuntend

Ingeschreven leerlingen	107
Ingezonden leerlingen	93
Totaal aantal scholen	96
Aantal reacties	33
Van aantal scholen	31
Percentage van totaal aantal scholen	32,29%
Aantal docenten	32
Aantal mailadressen	28