

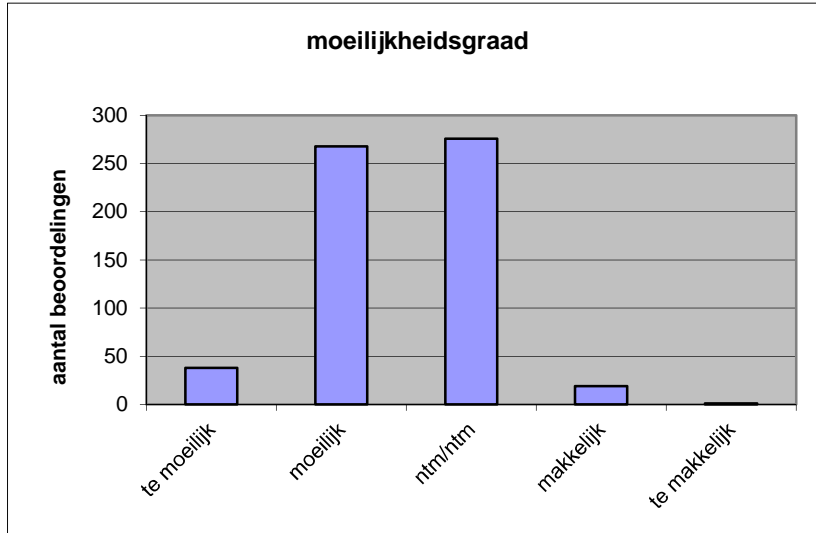
Quick scan
15210 GL/TL aardrijkskunde CSE 2015 tijdvak 1

Wat is uw oordeel over de moeilijkheidsgraad van het examen?

Ik vind het examen

- te moeilijk.
- moeilijk.
- niet te moeilijk/niet te makkelijk.
- makkelijk.
- te makkelijk.

	Abs.	Perc.
te moeilijk.	38	6%
moeilijk.	268	45%
niet te moeilijk/niet te makkelijk.	276	46%
makkelijk.	19	3%
te makkelijk.	1	0%
N=	602	100%



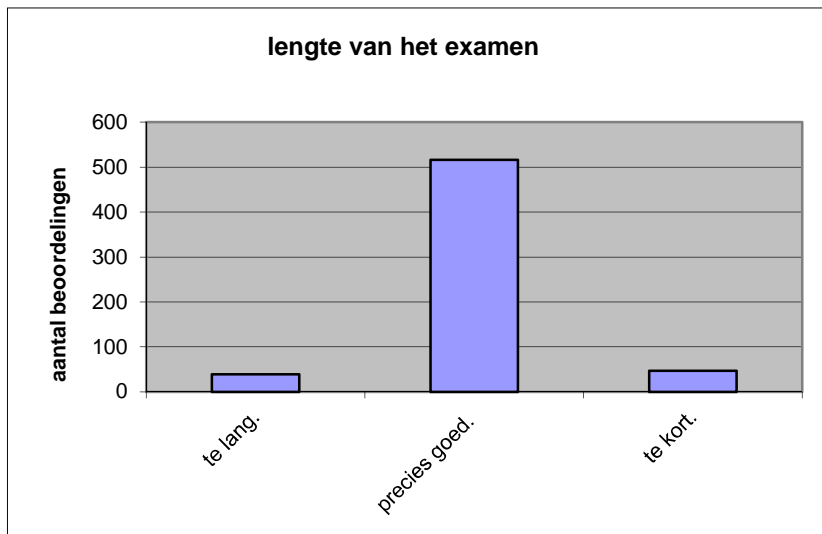
gemiddelde	2,46
standaardafw.	0,67

Wat is uw oordeel over de lengte van het examen in verhouding tot de tijd die de kandidaat ervoor beschikbaar heeft?

Het examen is

- te lang.
- precies goed.
- te kort.

	Abs.	Perc
te lang.	39	6%
precies goed.	516	86%
te kort.	47	8%
N=	602	100%



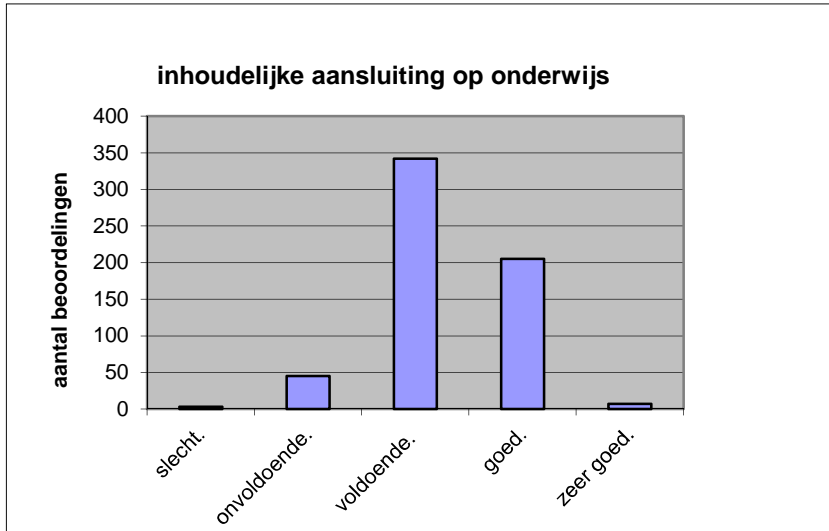
gemiddelde	2,01
standaardafw	0,38

Wat is uw oordeel over de inhoudelijke aansluiting van het examen bij het gegeven onderwijs?

- zeer goed.
- goed.
- voldoende.
- onvoldoende.
- slecht.

	Abs	Perc.
zeer goed.	7	1%
goed.	205	34%
voldoende.	342	57%
onvoldoende.	45	7%
slecht.	3	0%
N=	602	100%

gemiddelde	3,28
standaardafw	0,64

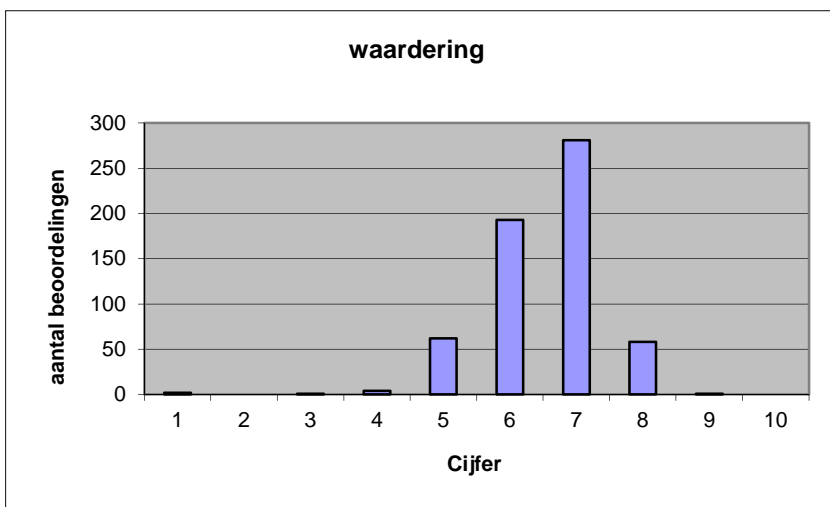


Welk cijfer zou u dit examen geven?
Ik geef dit examen een:

- 1
- 2
- 3
- 4
- 5
- 6
- 7
- 8
- 9
- 10

	Abs.	Perc.
1	2	0%
2	0	0%
3	1	0%
4	4	1%
5	62	10%
6	193	32%
7	281	47%
8	58	10%
9	1	0%
10	0	0%
N=	602	100%

gemiddelde	6,53
standaardafw	0,90



Quick scan
GL/TL aardrijkskunde CSE 2015 tijdvak 1

Correlatietabel

	Lengte examen		
		Aansluiting onderwijs	
			Cijfer examen (waardering)
Moeilijkheidsgraad	0,17	0,23	0,53
Lengte examen		-0,02	0,13
Aansluiting onderwijs			0,48

Moeilijkheidsgraad	1 = te moeilijk, 5 = te makkelijk
Lengte examen	1 = te lang, 3 = te kort
Aansluiting onderwijs	hercodeerd: slecht=1; zeer goed=5
Cijfer examen (waardering)	1=slecht; 10 = uitmuntend

Ingeschreven leerlingen	12440
Ingezonden leerlingen	11288
Totaal aantal scholen	667
Aantal reacties	602
Van aantal scholen	458
Percentage van totaal aantal scholen	68,67%
Aantal docenten	505
Aantal mailadressen	498