

Quick scan

15203 GL/TL maatschappijleer 2 CSE 2015 tijdvak 1

Wat is uw oordeel over de moeilijkheidsgraad van het examen?

Ik vind het examen

- te moeilijk.
- moeilijk.
- niet te moeilijk/niet te makkelijk.
- makkelijk.
- te makkelijk.

Abs. **Perc.**

27 12%

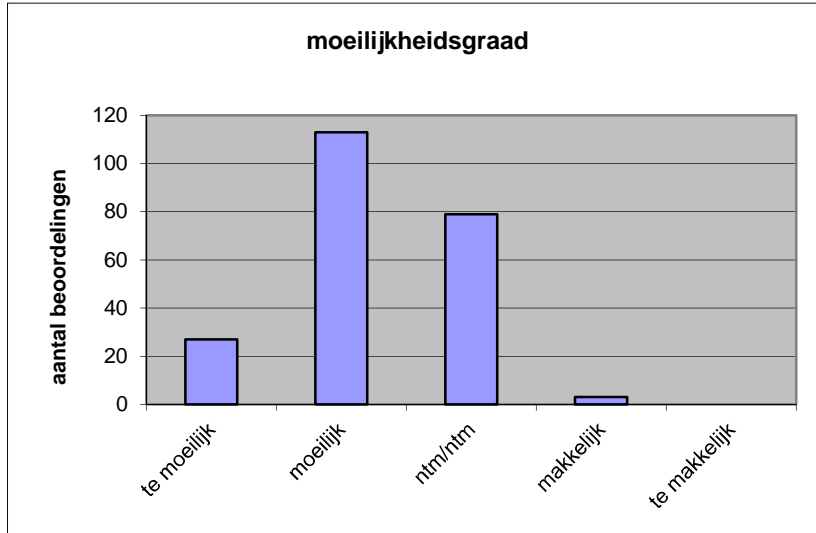
113 51%

79 36%

3 1%

0 0%

N= 222 100%



gemiddelde	2,26
standaardafw.	0,68

Wat is uw oordeel over de lengte van het examen in verhouding tot de tijd die de kandidaat ervoor beschikbaar heeft?

Het examen is

- te lang.
- precies goed.
- te kort.

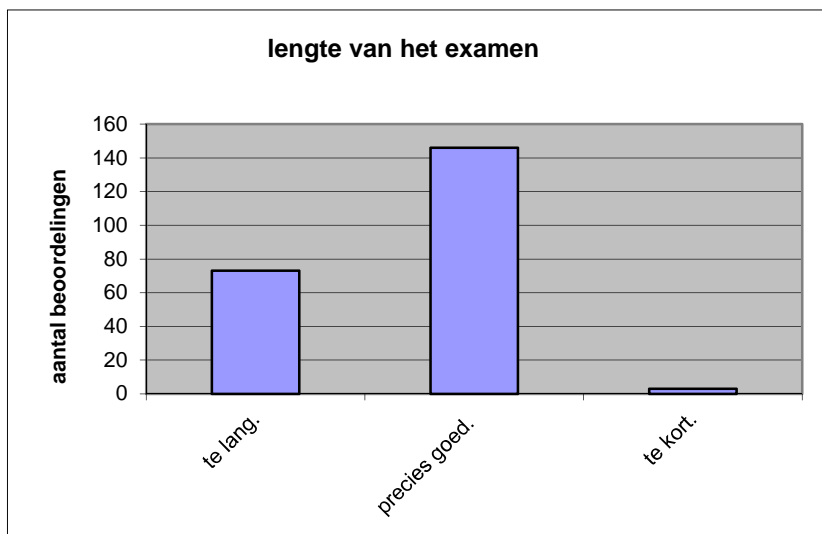
Abs. **Perc**

73 33%

146 66%

3 1%

N= 222 100%



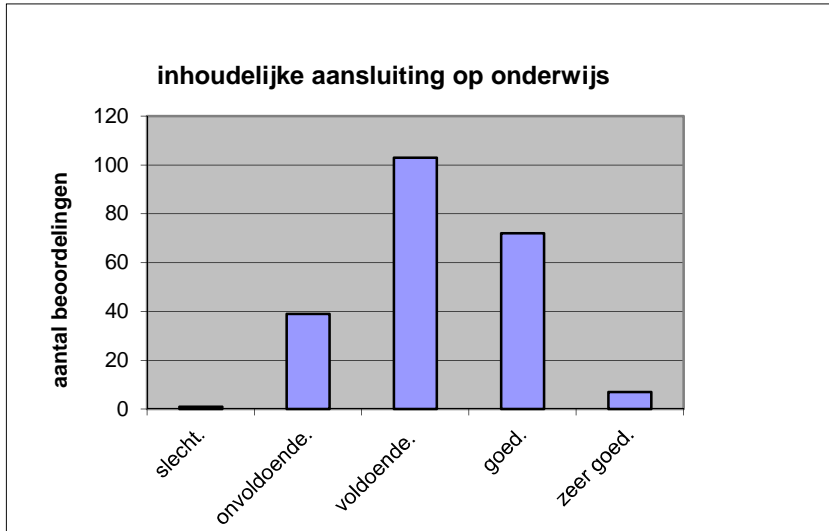
gemiddelde	1,68
standaardafw	0,49

Wat is uw oordeel over de inhoudelijke aansluiting van het examen bij het gegeven onderwijs?

- zeer goed.
- goed.
- voldoende.
- onvoldoende.
- slecht.

	Abs	Perc.
zeer goed.	7	3%
goed.	72	32%
voldoende.	103	46%
onvoldoende.	39	18%
slecht.	1	0%
N=	222	100%

gemiddelde	3,20
standaardafw	0,78

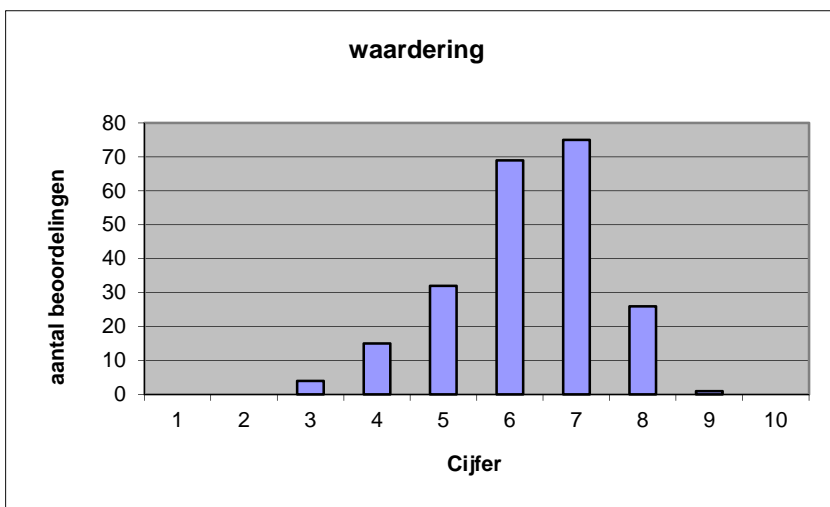


Welk cijfer zou u dit examen geven?
Ik geef dit examen een:

- 1
- 2
- 3
- 4
- 5
- 6
- 7
- 8
- 9
- 10

	Abs.	Perc.
1	0	0%
2	0	0%
3	4	2%
4	15	7%
5	32	14%
6	69	31%
7	75	34%
8	26	12%
9	1	0%
10	0	0%
N=	222	100%

gemiddelde	6,25
standaardafw	1,17



Quick scan**GL/TL maatschappijleer 2 CSE 2015 tijdvak 1****Correlatietabel**

	Lengte examen		
		Aansluiting onderwijs	
		Cijfer examen (waardering)	
Moeilijkheidsgraad	0,23	0,37	0,64
Lengte examen		0,01	0,23
Aansluiting onderwijs			0,67

Moeilijkheidsgraad	1 = te moeilijk, 5 = te makkelijk
Lengte examen	1 = te lang, 3 = te kort
Aansluiting onderwijs	hercodeerd: slecht=1; zeer goed=5
Cijfer examen (waardering)	1=slecht; 10 = uitmuntend

Ingeschreven leerlingen	4968
Ingezonden leerlingen	4692
Totaal aantal scholen	213
Aantal reacties	222
Van aantal scholen	151
Percentage van totaal aantal scholen	70,89%
Aantal docenten	179
Aantal mailadressen	176