

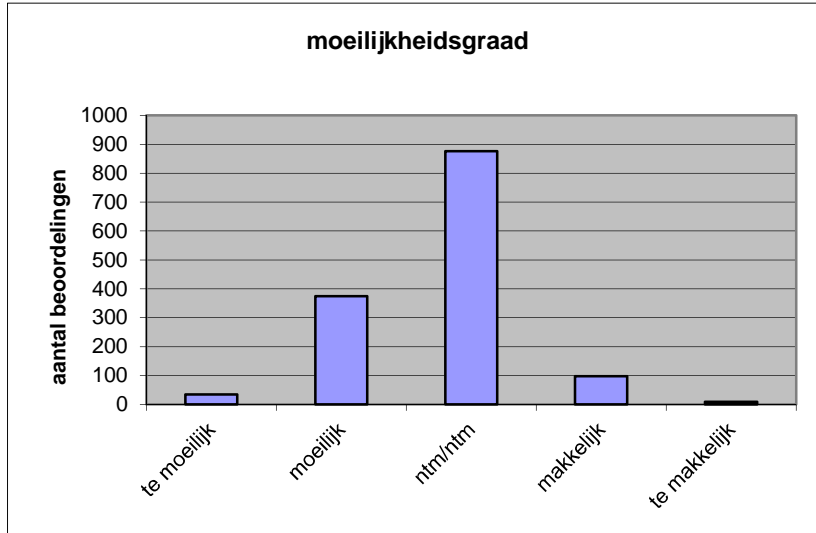
Quick scan
15184 GL/TL Engels CSE 2015 tijdvak 1

Wat is uw oordeel over de moeilijkheidsgraad van het examen?

Ik vind het examen

- te moeilijk.
- moeilijk.
- niet te moeilijk/niet te makkelijk.
- makkelijk.
- te makkelijk.

	Abs.	Perc.
te moeilijk.	34	2%
moeilijk.	375	27%
niet te moeilijk/niet te makkelijk.	876	63%
makkelijk.	98	7%
te makkelijk.	9	1%
N=	1392	100%



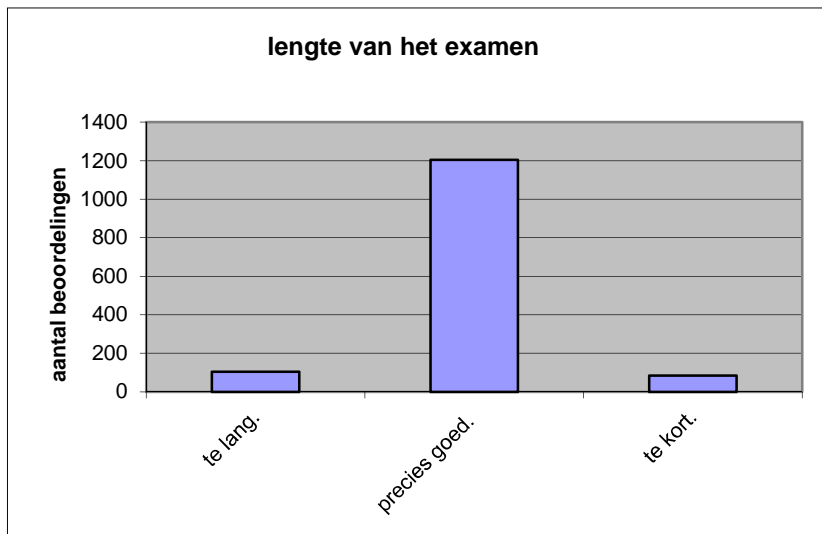
gemiddelde	2,77
standaardafw.	0,64

Wat is uw oordeel over de lengte van het examen in verhouding tot de tijd die de kandidaat ervoor beschikbaar heeft?

Het examen is

- te lang.
- precies goed.
- te kort.

	Abs.	Perc.
te lang.	104	7%
precies goed.	1204	86%
te kort.	84	6%
N=	1392	100%



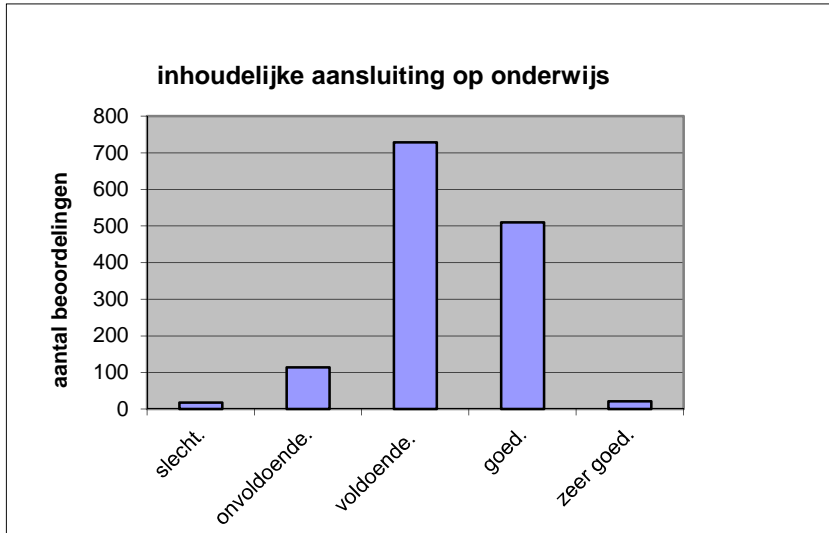
gemiddelde	1,99
standaardafw	0,37

Wat is uw oordeel over de inhoudelijke aansluiting van het examen bij het gegeven onderwijs?

- zeer goed.
- goed.
- voldoende.
- onvoldoende.
- slecht.

	Abs	Perc.
zeer goed.	21	2%
goed.	510	37%
voldoende.	729	52%
onvoldoende.	114	8%
slecht.	18	1%
N=	1392	100%

gemiddelde	3,29
standaardafw	0,69

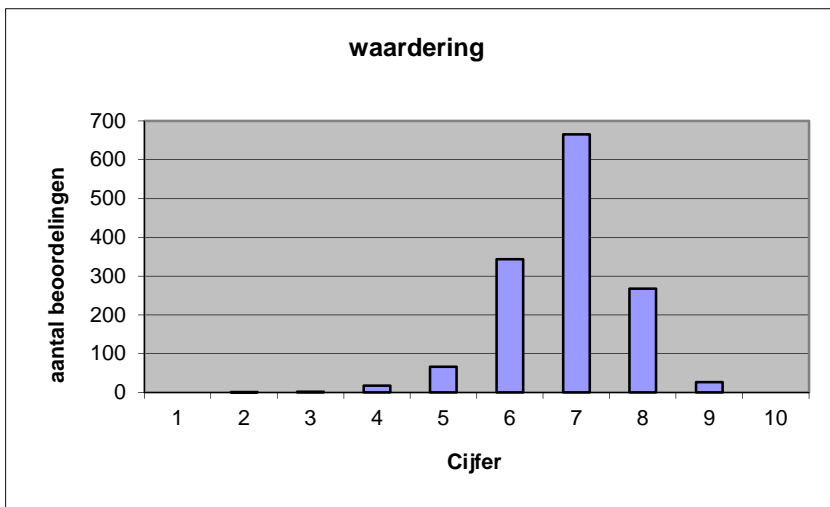


Welk cijfer zou u dit examen geven?
Ik geef dit examen een:

- 1
- 2
- 3
- 4
- 5
- 6
- 7
- 8
- 9
- 10

	Abs.	Perc.
1	0	0%
2	1	0%
3	2	0%
4	18	1%
5	66	5%
6	344	25%
7	666	48%
8	268	19%
9	27	2%
10	0	0%
N=	1392	100%

gemiddelde	6,84
standaardafw	0,92



Quick scan
GL/TL Engels CSE 2015 tijdvak 1

Correlatietabel

	Lengte examen		
		Aansluiting onderwijs	
			Cijfer examen (waardering)
Moeilijkheidsgraad	0,28	0,10	0,28
Lengte examen		-0,03	0,06
Aansluiting onderwijs			0,53

Moeilijkheidsgraad	1 = te moeilijk, 5 = te makkelijk
Lengte examen	1 = te lang, 3 = te kort
Aansluiting onderwijs	hercodeerd: slecht=1; zeer goed=5
Cijfer examen (waardering)	1=slecht; 10 = uitmuntend

Ingeschreven leerlingen	46377
Ingezonden leerlingen	42148
Totaal aantal scholen	884
Aantal reacties	1392
Van aantal scholen	642
Percentage van totaal aantal scholen	72,62%
Aantal docenten	1001
Aantal mailadressen	1000