

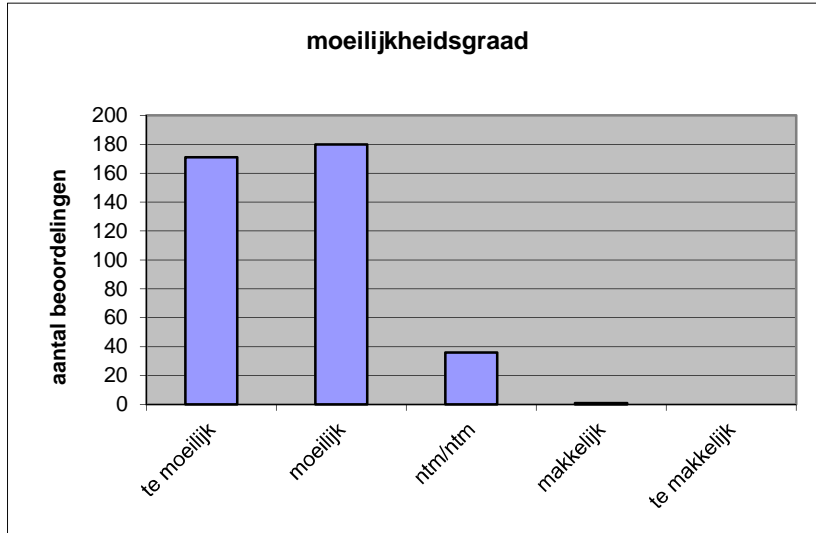
Quick scan
15174 GL/TL Frans CSE 2015 tijdvak 1

Wat is uw oordeel over de moeilijkheidsgraad van het examen?

Ik vind het examen

- te moeilijk.
- moeilijk.
- niet te moeilijk/niet te makkelijk.
- makkelijk.
- te makkelijk.

	Abs.	Perc.
te moeilijk.	171	44%
moeilijk.	180	46%
niet te moeilijk/niet te makkelijk.	36	9%
makkelijk.	1	0%
te makkelijk.	0	0%
N=	388	100%



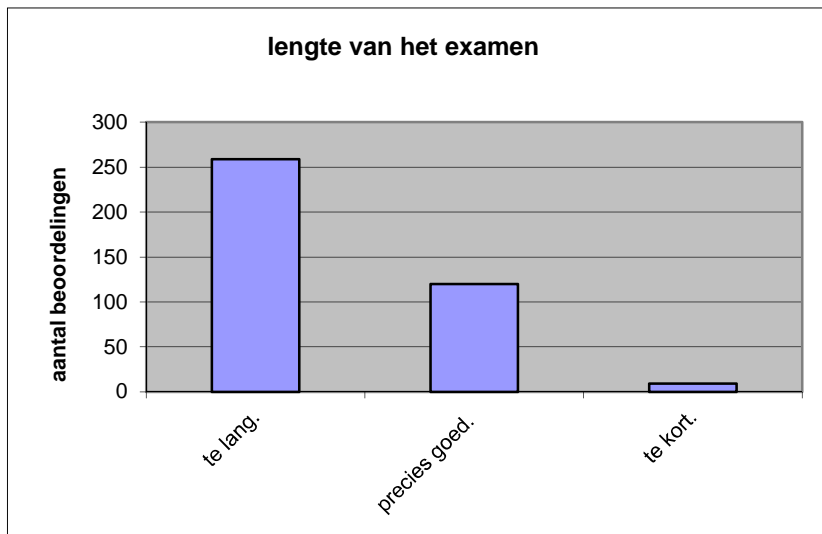
gemiddelde	1,66
standaardafw.	0,65

Wat is uw oordeel over de lengte van het examen in verhouding tot de tijd die de kandidaat ervoor beschikbaar heeft?

Het examen is

- te lang.
- precies goed.
- te kort.

	Abs.	Perc.
te lang.	259	67%
precies goed.	120	31%
te kort.	9	2%
N=	388	100%



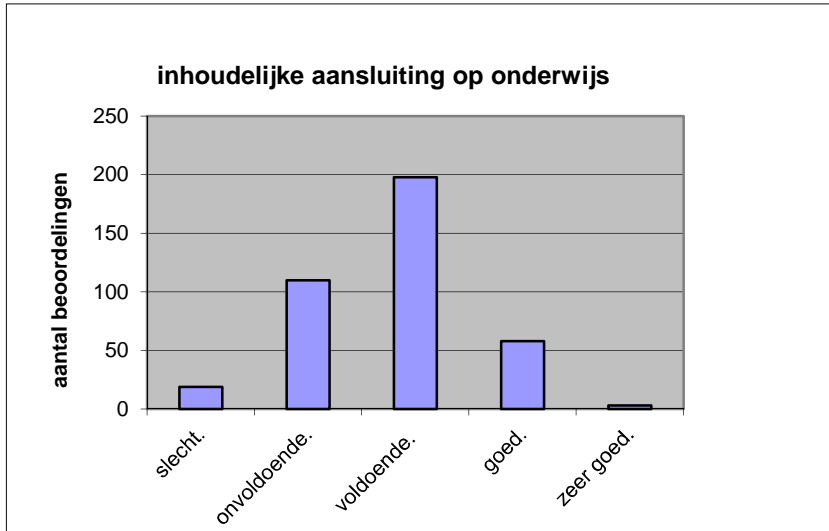
gemiddelde	1,36
standaardafw	0,53

Wat is uw oordeel over de inhoudelijke aansluiting van het examen bij het gegeven onderwijs?

- zeer goed.
- goed.
- voldoende.
- onvoldoende.
- slecht.

	Abs	Perc.
zeer goed.	3	1%
goed.	58	15%
voldoende.	198	51%
onvoldoende.	110	28%
slecht.	19	5%
N=	388	100%

gemiddelde	2,78
standaardafw	0,78

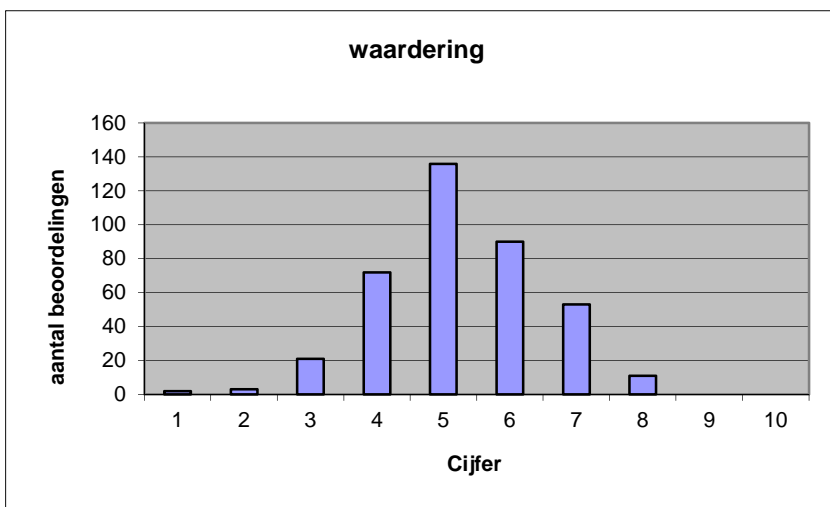


Welk cijfer zou u dit examen geven?
Ik geef dit examen een:

- 1
- 2
- 3
- 4
- 5
- 6
- 7
- 8
- 9
- 10

	Abs.	Perc.
1	2	1%
2	3	1%
3	21	5%
4	72	19%
5	136	35%
6	90	23%
7	53	14%
8	11	3%
9	0	0%
10	0	0%
N=	388	100%

gemiddelde	5,25
standaardafw	1,24



Quick scan
GL/TL Frans CSE 2015 tijdvak 1

Correlatietabel

	Lengte examen		
		Aansluiting onderwijs	
		Cijfer examen (waardering)	
Moeilijkheidsgraad	0,30	0,48	0,68
Lengte examen		0,17	0,36
Aansluiting onderwijs			0,63

Moeilijkheidsgraad	1 = te moeilijk, 5 = te makkelijk
Lengte examen	1 = te lang, 3 = te kort
Aansluiting onderwijs	hercodeerd: slecht=1; zeer goed=5
Cijfer examen (waardering)	1=slecht; 10 = uitmuntend

Ingeschreven leerlingen	5516
Ingezonden leerlingen	5254
Totaal aantal scholen	485
Aantal reacties	388
Van aantal scholen	357
Percentage van totaal aantal scholen	73,61%
Aantal docenten	360
Aantal mailadressen	353