

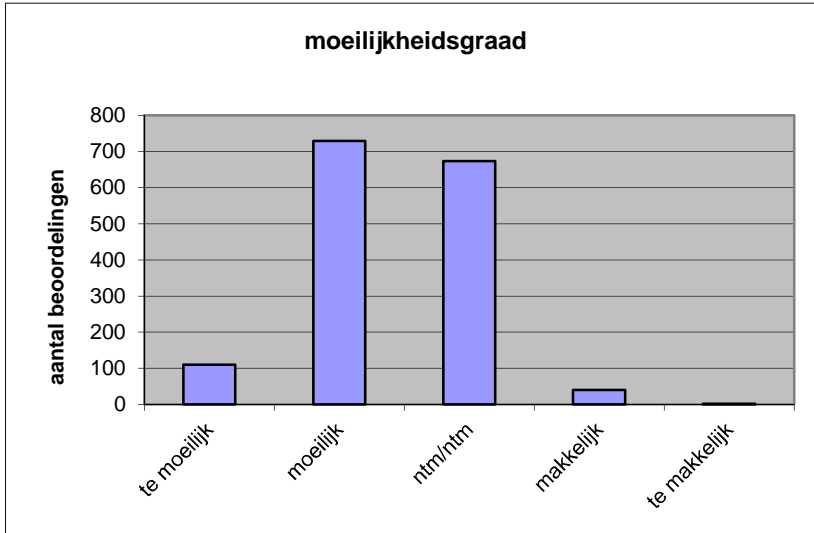
**Quick scan**  
**15170 GL/TL Nederlands CSE 2015 tijdvak 1**

Wat is uw oordeel over de moeilijkheidsgraad van het examen?

Ik vind het examen

- te moeilijk.
- moeilijk.
- niet te moeilijk/niet te makkelijk.
- makkelijk.
- te makkelijk.

	<b>Abs.</b>	<b>Perc.</b>
te moeilijk.	110	7%
moeilijk.	729	47%
niet te moeilijk/niet te makkelijk.	674	43%
makkelijk.	40	3%
te makkelijk.	2	0%
<b>N=</b>	<b>1555</b>	<b>100%</b>



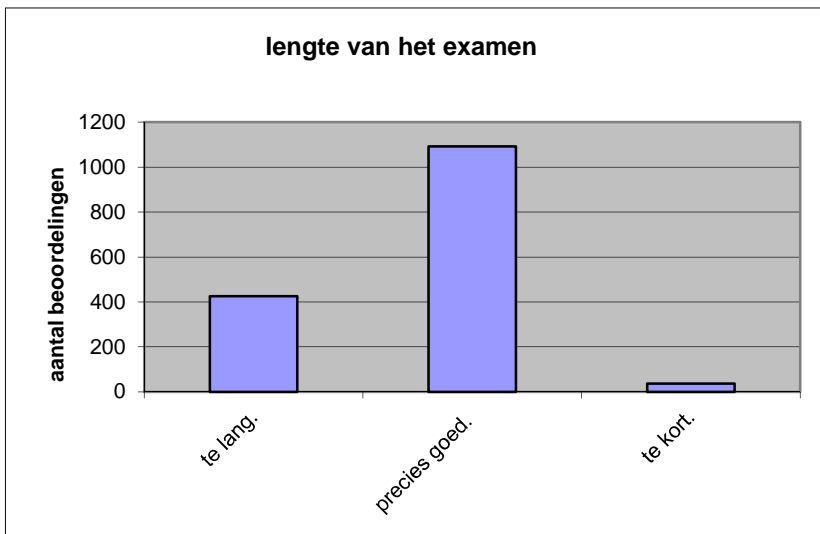
gemiddelde	2,42
standaardafw.	0,67

Wat is uw oordeel over de lengte van het examen in verhouding tot de tijd die de kandidaat ervoor beschikbaar heeft?

Het examen is

- te lang.
- precies goed.
- te kort.

	<b>Abs.</b>	<b>Perc.</b>
te lang.	426	27%
precies goed.	1092	70%
te kort.	37	2%
<b>N=</b>	<b>1555</b>	<b>100%</b>



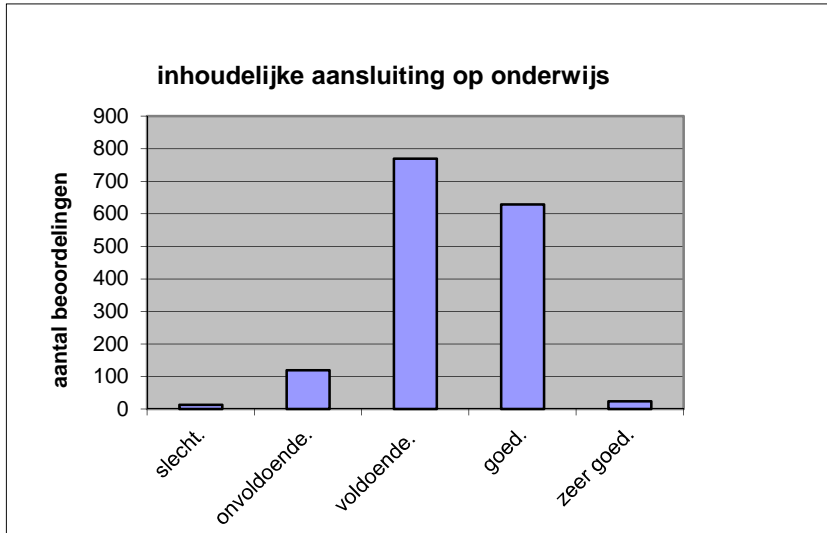
gemiddelde	1,75
standaardafw	0,49

Wat is uw oordeel over de inhoudelijke aansluiting van het examen bij het gegeven onderwijs?

- zeer goed.
- goed.
- voldoende.
- onvoldoende.
- slecht.

Abs	Perc.
24	2%
629	40%
770	50%
119	8%
13	1%
<b>N=</b> 1555	100%

gemiddelde	3,34
standaardafw	0,68

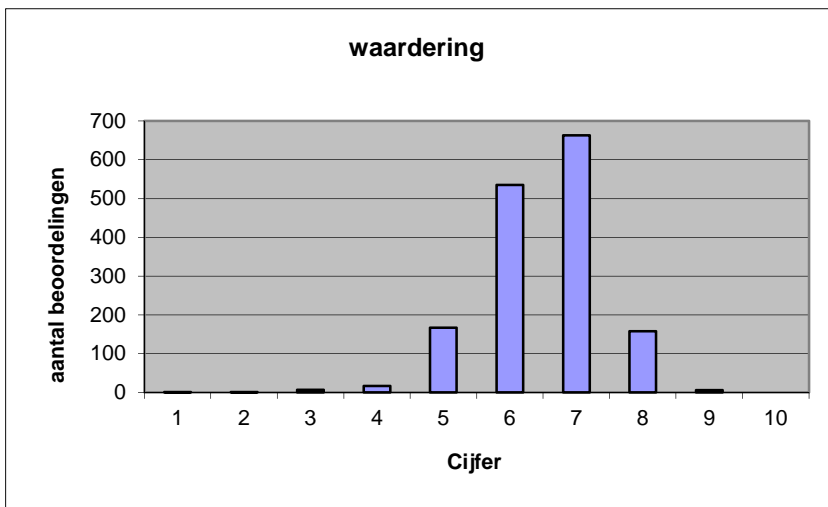


Welk cijfer zou u dit examen geven?  
Ik geef dit examen een:

- 1
- 2
- 3
- 4
- 5
- 6
- 7
- 8
- 9
- 10

Abs.	Perc.
1	0%
1	0%
7	0%
17	1%
167	11%
535	34%
663	43%
158	10%
6	0%
0	0%
<b>N=</b> 1555	100%

gemiddelde	6,49
standaardafw	0,92



**Quick scan**  
**GL/TL Nederlands CSE 2015 tijdvak 1**

**Correlatietabel**

	Lengte examen		
		Aansluiting onderwijs	
		Cijfer examen (waardering)	
Moeilijkheidsgraad	0,20	0,21	0,55
Lengte examen		0,06	0,23
Aansluiting onderwijs			0,50

Moeilijkheidsgraad	1 = te moeilijk, 5 = te makkelijk
Lengte examen	1 = te lang, 3 = te kort
Aansluiting onderwijs	hercodeerd: slecht=1; zeer goed=5
Cijfer examen (waardering)	1=slecht; 10 = uitmuntend

Ingeschreven leerlingen	44363
Ingezonden leerlingen	39553
Totaal aantal scholen	881
Aantal reacties	1555
Van aantal scholen	677
Percentage van totaal aantal scholen	76,84%
Aantal docenten	1137
Aantal mailadressen	1151