

Quick scan

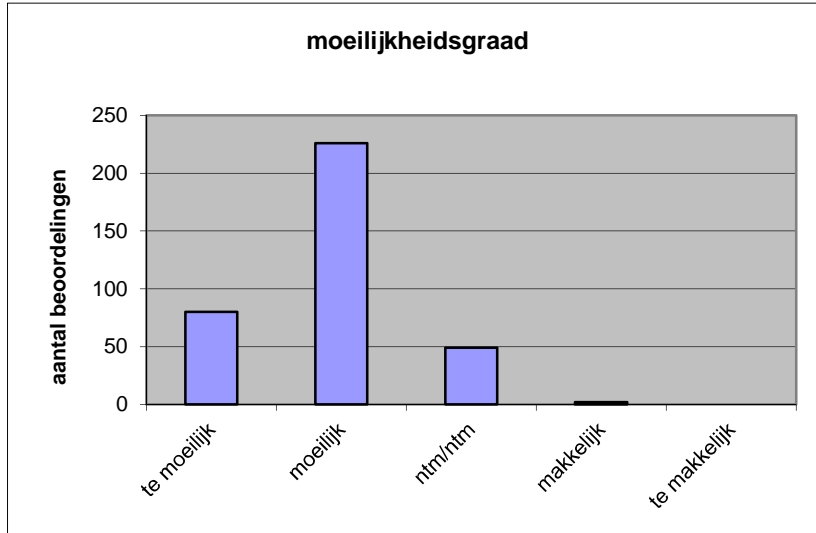
15165 HAVO kunst (dans/drama/muziek/bv/alg) 2015 tijdvak 1

Wat is uw oordeel over de moeilijkheidsgraad van het examen?

Ik vind het examen

- te moeilijk.
- moeilijk.
- niet te moeilijk/niet te makkelijk.
- makkelijk.
- te makkelijk.

	Abs.	Perc.
te moeilijk.	80	22%
moeilijk.	226	63%
niet te moeilijk/niet te makkelijk.	49	14%
makkelijk.	2	1%
te makkelijk.	0	0%
N=	357	100%



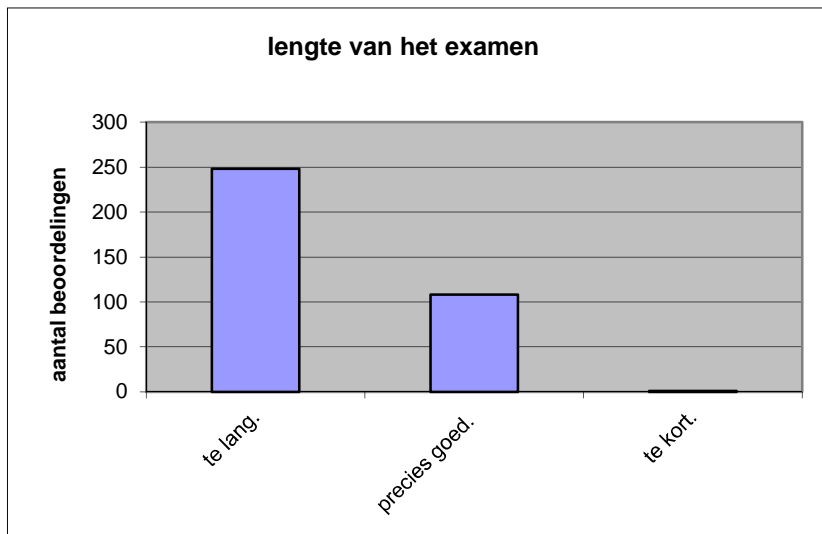
gemiddelde	1,92
standaardafw.	0,62

Wat is uw oordeel over de lengte van het examen in verhouding tot de tijd die de kandidaat ervoor beschikbaar heeft?

Het examen is

- te lang.
- precies goed.
- te kort.

	Abs.	Perc.
te lang.	248	69%
precies goed.	108	30%
te kort.	1	0%
N=	357	100%



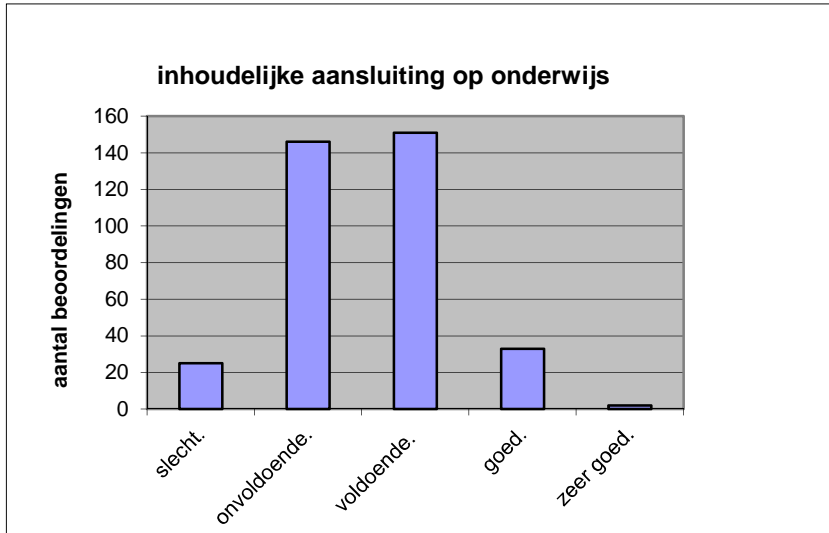
gemiddelde	1,31
standaardafw	0,47

Wat is uw oordeel over de inhoudelijke aansluiting van het examen bij het gegeven onderwijs?

- zeer goed.
- goed.
- voldoende.
- onvoldoende.
- slecht.

	Abs	Perc.
zeer goed.	2	1%
goed.	33	9%
voldoende.	151	42%
onvoldoende.	146	41%
slecht.	25	7%
N=	357	100%

gemiddelde	2,55
standaardafw	0,78

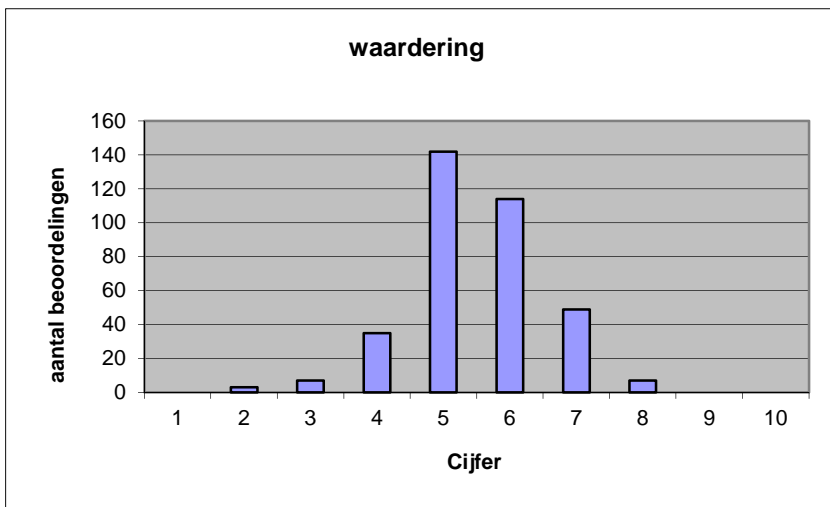


Welk cijfer zou u dit examen geven?
Ik geef dit examen een:

- 1
- 2
- 3
- 4
- 5
- 6
- 7
- 8
- 9
- 10

	Abs.	Perc.
1	0	0%
2	3	1%
3	7	2%
4	35	10%
5	142	40%
6	114	32%
7	49	14%
8	7	2%
9	0	0%
10	0	0%
N=	357	100%

gemiddelde	5,49
standaardafw	1,03



Quick scan**HAVO kunst (dans/drama/muziek/bv/alg) 2015 tijdvak 1****Correlatietabel**

	Lengte examen		
		Aansluiting onderwijs	
		Cijfer examen (waardering)	
Moeilijkheidsgraad	0,15	0,28	0,54
Lengte examen		0,05	0,24
Aansluiting onderwijs			0,67

Moeilijkheidsgraad	1 = te moeilijk, 5 = te makkelijk
Lengte examen	1 = te lang, 3 = te kort
Aansluiting onderwijs	hercodeerd: slecht=1; zeer goed=5
Cijfer examen (waardering)	1=slecht; 10 = uitmuntend

Ingeschreven leerlingen	5783
Ingezonden leerlingen	5316
Totaal aantal scholen	320
Aantal reacties	357
Van aantal scholen	243
Percentage van totaal aantal scholen	75,94%
Aantal docenten	288
Aantal mailadressen	258