

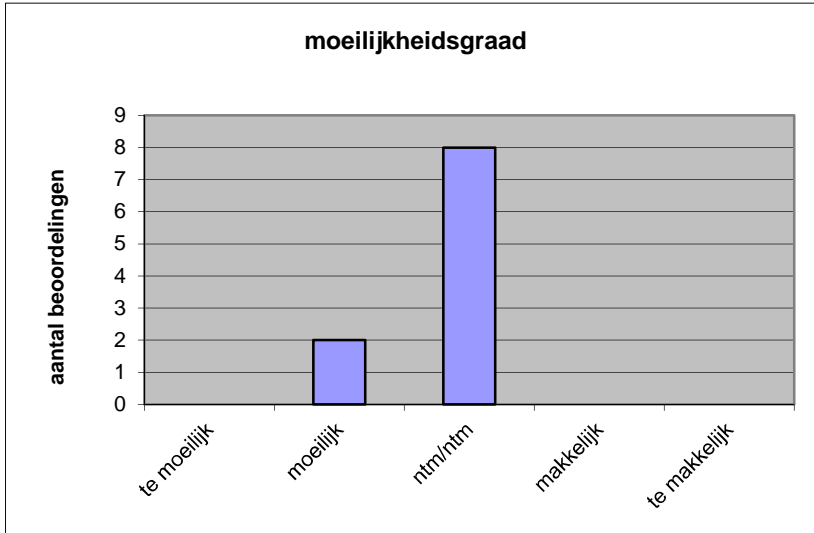
Quick scan
15164 HAVO maatschappijwetenschappen (pilot) 2015 tijdvak 1

Wat is uw oordeel over de moeilijkheidsgraad van het examen?

Ik vind het examen

- te moeilijk.
- moeilijk.
- niet te moeilijk/niet te makkelijk.
- makkelijk.
- te makkelijk.

	Abs.	Perc.
te moeilijk.	0	0%
moeilijk.	2	20%
niet te moeilijk/niet te makkelijk.	8	80%
makkelijk.	0	0%
te makkelijk.	0	0%
N=	10	100%



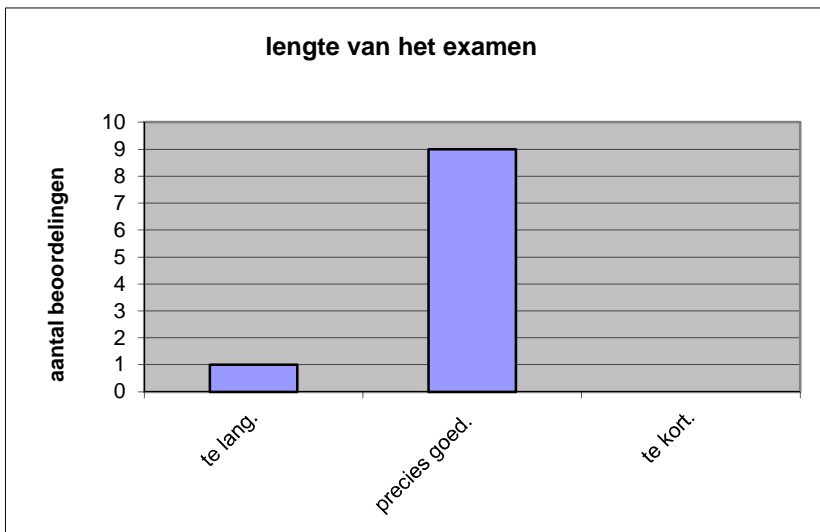
gemiddelde	2,80
standaardafw.	0,42

Wat is uw oordeel over de lengte van het examen in verhouding tot de tijd die de kandidaat ervoor beschikbaar heeft?

Het examen is

- te lang.
- precies goed.
- te kort.

	Abs.	Perc
te lang.	1	10%
precies goed.	9	90%
te kort.	0	0%
N=	10	100%



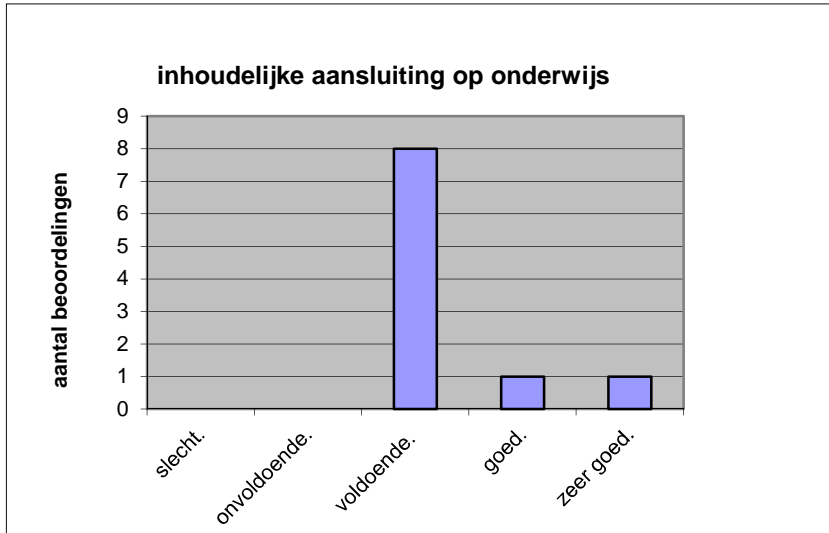
gemiddelde	1,90
standaardafw	0,32

Wat is uw oordeel over de inhoudelijke aansluiting van het examen bij het gegeven onderwijs?

- zeer goed.
- goed.
- voldoende.
- onvoldoende.
- slecht.

	Abs	Perc.
zeer goed.	1	10%
goed.	1	10%
voldoende.	8	80%
onvoldoende.	0	0%
slecht.	0	0%
N=	10	100%

gemiddelde	3,30
standaardafw	0,67

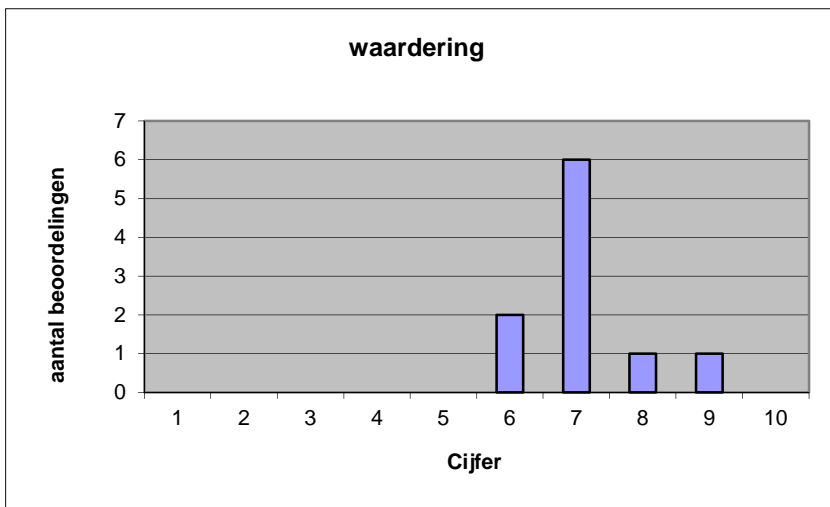


Welk cijfer zou u dit examen geven?
Ik geef dit examen een:

- 1
- 2
- 3
- 4
- 5
- 6
- 7
- 8
- 9
- 10

	Abs.	Perc.
1	0	0%
2	0	0%
3	0	0%
4	0	0%
5	0	0%
6	2	20%
7	6	60%
8	1	10%
9	1	10%
10	0	0%
N=	10	100%

gemiddelde	7,10
standaardafw	0,88



Quick scan
HAVO maatschappijwetenschappen (pilot) 2015 tijdvak 1

Correlatietabel

	Lengte examen		
		Aansluiting onderwijs	
		Cijfer examen (waardering)	
Moeilijkheidsgraad	-0,17	0,23	0,66
Lengte examen		-0,88	-0,76
Aansluiting onderwijs			0,70

Moeilijkheidsgraad	1 = te moeilijk, 5 = te makkelijk
Lengte examen	1 = te lang, 3 = te kort
Aansluiting onderwijs	hercodeerd: slecht=1; zeer goed=5
Cijfer examen (waardering)	1=slecht; 10 = uitmuntend

Ingeschreven leerlingen	232
Ingezonden leerlingen	228
Totaal aantal scholen	11
Aantal reacties	10
Van aantal scholen	6
Percentage van totaal aantal scholen	54,55%
Aantal docenten	7
Aantal mailadressen	7