

## Quick scan

### 15161 HAVO tekenen, handvaardigheid, textiele vormg. 2015 tijdvak 1

Wat is uw oordeel over de moeilijkheidsgraad van het examen?

Ik vind het examen

te moeilijk.

moeilijk.

niet te moeilijk/niet te makkelijk.

makkelijk.

te makkelijk.

**Abs.**      **Perc.**

30      19%

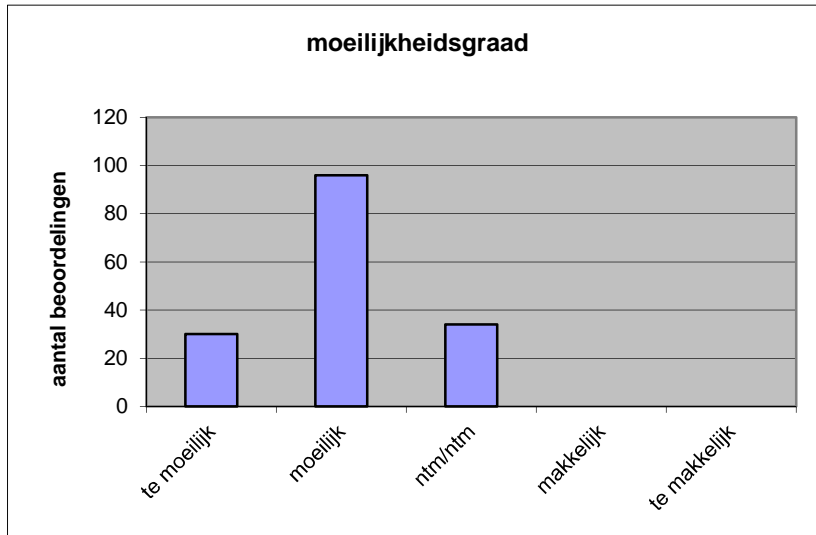
96      60%

34      21%

0      0%

0      0%

**N=**      160      100%



gemiddelde	2,03
standaardafw.	0,63

Wat is uw oordeel over de lengte van het examen in verhouding tot de tijd die de kandidaat ervoor beschikbaar heeft?

Het examen is

te lang.

precies goed.

te kort.

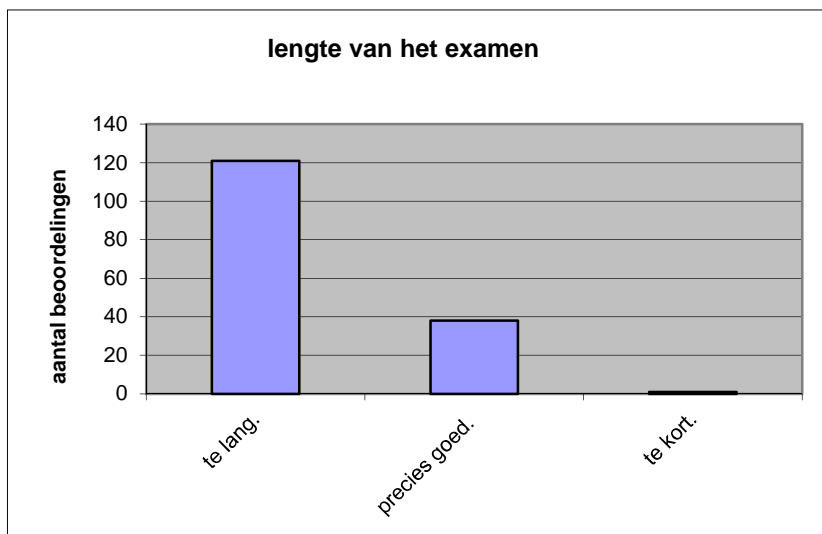
**Abs.**      **Perc.**

121      76%

38      24%

1      1%

**N=**      160      100%



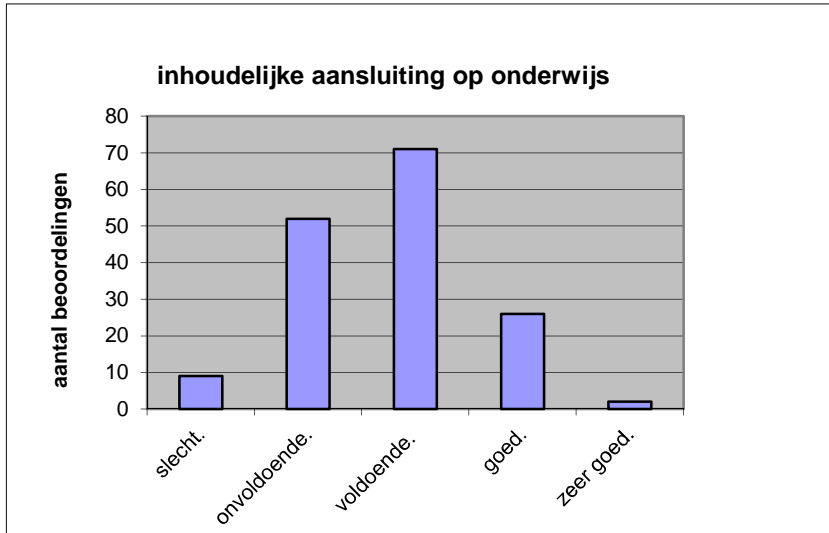
gemiddelde	1,25
standaardafw	0,45

Wat is uw oordeel over de inhoudelijke aansluiting van het examen bij het gegeven onderwijs?

- zeer goed.
- goed.
- voldoende.
- onvoldoende.
- slecht.

	Abs	Perc.
zeer goed.	2	1%
goed.	26	16%
voldoende.	71	44%
onvoldoende.	52	33%
slecht.	9	6%
<b>N=</b>	<b>160</b>	<b>100%</b>

gemiddelde	2,75
standaardafw	0,84

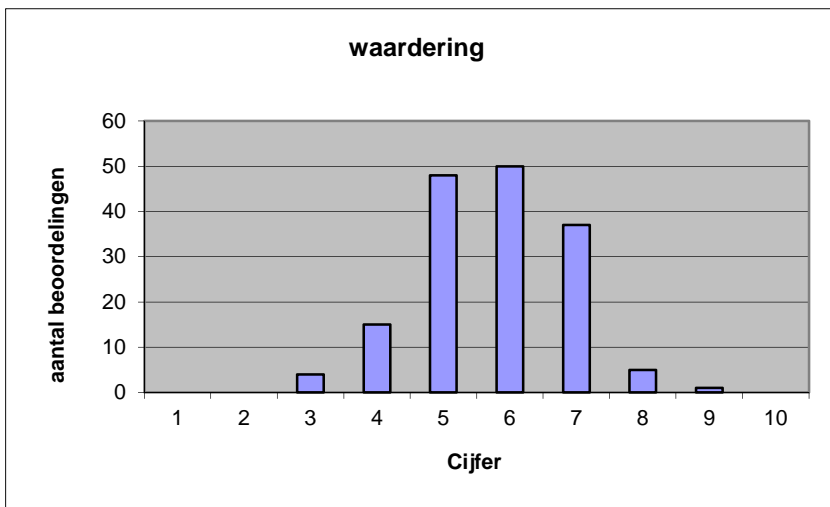


Welk cijfer zou u dit examen geven?  
Ik geef dit examen een:

- 1
- 2
- 3
- 4
- 5
- 6
- 7
- 8
- 9
- 10

	Abs.	Perc.
1	0	0%
2	0	0%
3	4	3%
4	15	9%
5	48	30%
6	50	31%
7	37	23%
8	5	3%
9	1	1%
10	0	0%
<b>N=</b>	<b>160</b>	<b>100%</b>

gemiddelde	5,75
standaardafw	1,12



**Quick scan**

HAVO tekenen, handvaardigheid, textiele vormg. 2015 tijdvak 1

**Correlatietabel**

	Lengte examen		
		Aansluiting onderwijs	
		Cijfer examen (waardering)	
Moeilijkheidsgraad	0,24	0,38	0,60
Lengte examen		0,10	0,33
Aansluiting onderwijs			0,67

Moeilijkheidsgraad	1 = te moeilijk, 5 = te makkelijk
Lengte examen	1 = te lang, 3 = te kort
Aansluiting onderwijs	hercodeerd: slecht=1; zeer goed=5
Cijfer examen (waardering)	1=slecht; 10 = uitmuntend

Ingeschreven leerlingen	2668
Ingezonden leerlingen	2148
Totaal aantal scholen	246
Aantal reacties	160
Van aantal scholen	126
Percentage van totaal aantal scholen	51,22%
Aantal docenten	142
Aantal mailadressen	136