

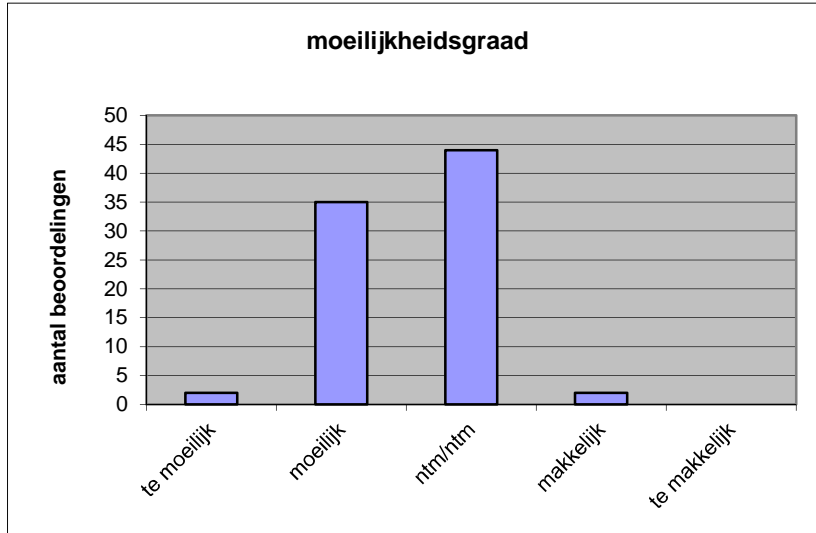
Quick scan
15160 HAVO muziek 2015 tijdvak 1

Wat is uw oordeel over de moeilijkheidsgraad van het examen?

Ik vind het examen

- te moeilijk.
- moeilijk.
- niet te moeilijk/niet te makkelijk.
- makkelijk.
- te makkelijk.

	Abs.	Perc.
te moeilijk.	2	2%
moeilijk.	35	42%
niet te moeilijk/niet te makkelijk.	44	53%
makkelijk.	2	2%
te makkelijk.	0	0%
N=	83	100%



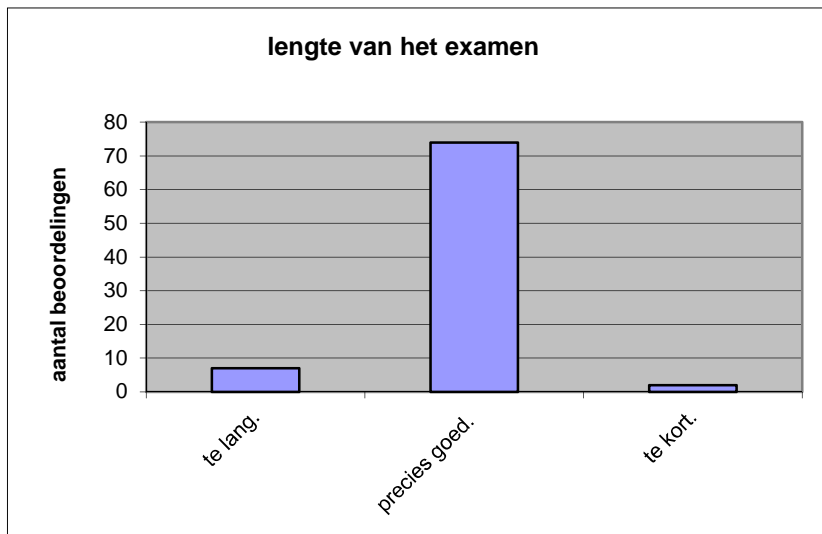
gemiddelde	2,55
standaardafw.	0,59

Wat is uw oordeel over de lengte van het examen in verhouding tot de tijd die de kandidaat ervoor beschikbaar heeft?

Het examen is

- te lang.
- precies goed.
- te kort.

	Abs.	Perc.
te lang.	7	8%
precies goed.	74	89%
te kort.	2	2%
N=	83	100%



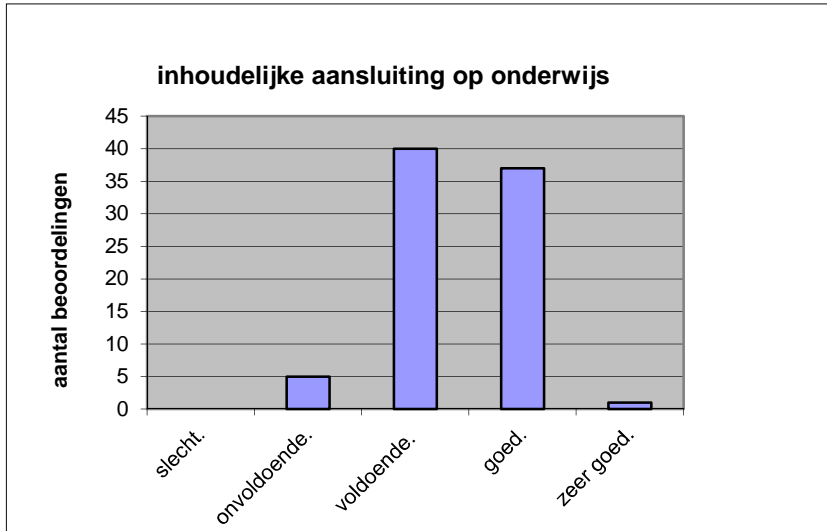
gemiddelde	1,94
standaardafw	0,33

Wat is uw oordeel over de inhoudelijke aansluiting van het examen bij het gegeven onderwijs?

- zeer goed.
- goed.
- voldoende.
- onvoldoende.
- slecht.

	Abs	Perc.
zeer goed.	1	1%
goed.	37	45%
voldoende.	40	48%
onvoldoende.	5	6%
slecht.	0	0%
N=	83	100%

gemiddelde	3,41
standaardafw	0,63

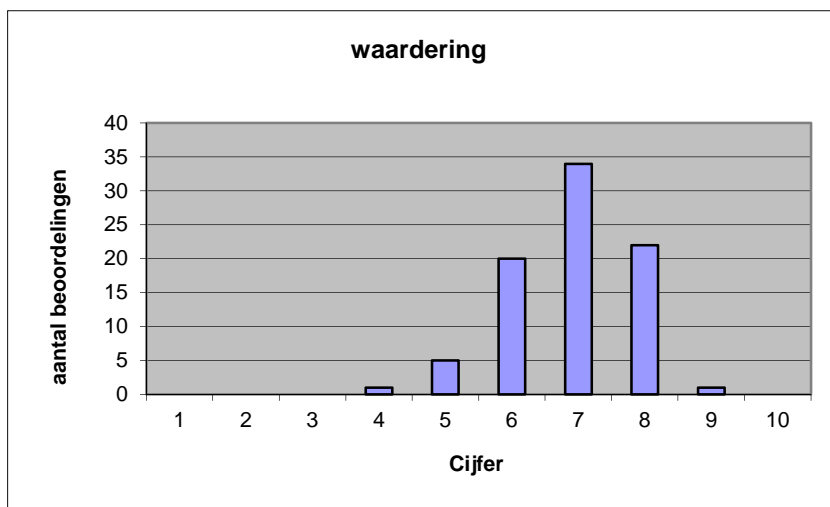


Welk cijfer zou u dit examen geven?
Ik geef dit examen een:

- 1
- 2
- 3
- 4
- 5
- 6
- 7
- 8
- 9
- 10

	Abs.	Perc.
1	0	0%
2	0	0%
3	0	0%
4	1	1%
5	5	6%
6	20	24%
7	34	41%
8	22	27%
9	1	1%
10	0	0%
N=	83	100%

gemiddelde	6,89
standaardafw	0,95



Quick scan
HAVO muziek 2015 tijdvak 1

Correlatietabel

	Lengte examen		
		Aansluiting onderwijs	
		Cijfer examen (waardering)	
Moeilijkheidsgraad	0,11	0,40	0,59
Lengte examen		0,18	0,29
Aansluiting onderwijs			0,61

Moeilijkheidsgraad	1 = te moeilijk, 5 = te makkelijk
Lengte examen	1 = te lang, 3 = te kort
Aansluiting onderwijs	hercodeerd: slecht=1; zeer goed=5
Cijfer examen (waardering)	1=slecht; 10 = uitmuntend

Ingeschreven leerlingen	1003
Ingezonden leerlingen	939
Totaal aantal scholen	123
Aantal reacties	83
Van aantal scholen	83
Percentage van totaal aantal scholen	67,48%
Aantal docenten	83
Aantal mailadressen	77