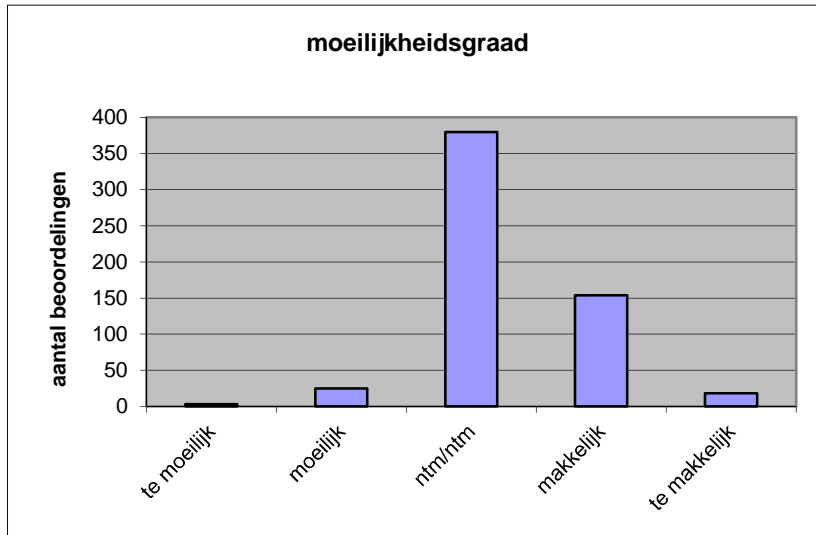


**Quick scan**  
**15159 HAVO management & organisatie 2015 tijdvak 1**

Wat is uw oordeel over de moeilijkheidsgraad van het examen?  
 Ik vind het examen

- te moeilijk.
- moeilijk.
- niet te moeilijk/niet te makkelijk.
- makkelijk.
- te makkelijk.

	<b>Abs.</b>	<b>Perc.</b>
te moeilijk.	3	1%
moeilijk.	25	4%
niet te moeilijk/niet te makkelijk.	380	66%
makkelijk.	154	27%
te makkelijk.	18	3%
<b>N=</b>	<b>580</b>	<b>100%</b>



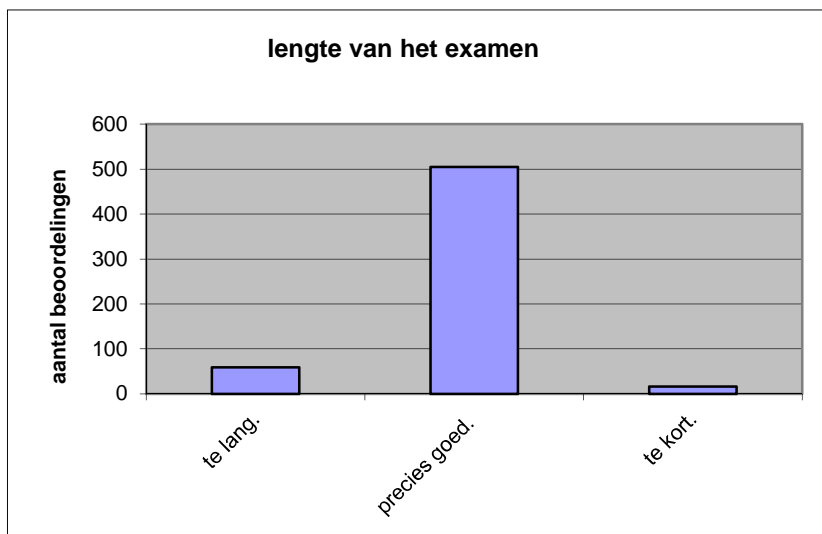
gemiddelde	3,27
standaardafw.	0,62

Wat is uw oordeel over de lengte van het examen in verhouding tot de tijd die de kandidaat ervoor beschikbaar heeft?

Het examen is

- te lang.
- precies goed.
- te kort.

	<b>Abs.</b>	<b>Perc</b>
te lang.	59	10%
precies goed.	505	87%
te kort.	16	3%
<b>N=</b>	<b>580</b>	<b>100%</b>



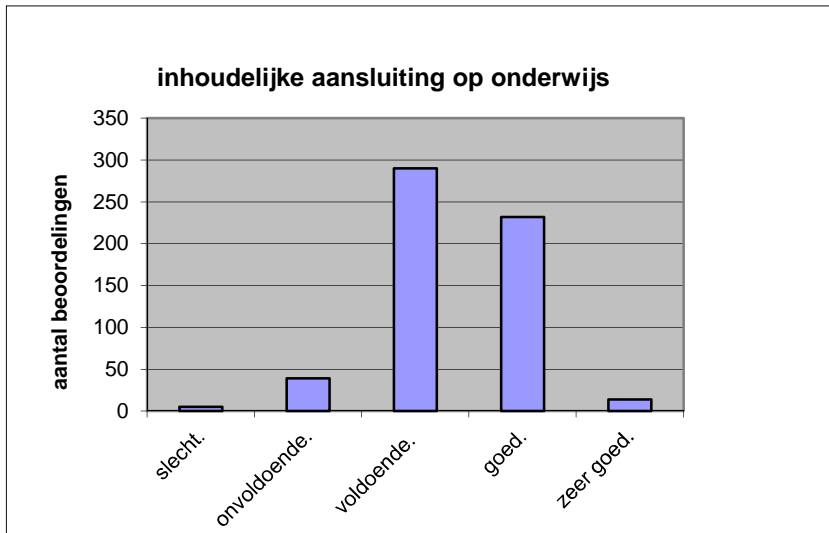
gemiddelde	1,93
standaardafw	0,35

Wat is uw oordeel over de inhoudelijke aansluiting van het examen bij het gegeven onderwijs?

- zeer goed.
- goed.
- voldoende.
- onvoldoende.
- slecht.

	Abs	Perc.
zeer goed.	14	2%
goed.	232	40%
voldoende.	290	50%
onvoldoende.	39	7%
slecht.	5	1%
<b>N=</b>	<b>580</b>	<b>100%</b>

gemiddelde	3,36
standaardafw	0,68

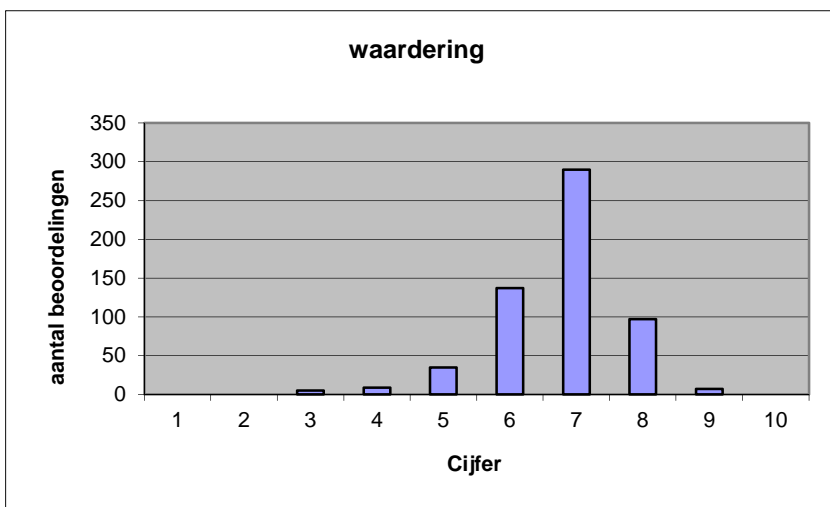


Welk cijfer zou u dit examen geven?  
Ik geef dit examen een:

- 1
- 2
- 3
- 4
- 5
- 6
- 7
- 8
- 9
- 10

	Abs.	Perc.
1	0	0%
2	0	0%
3	5	1%
4	9	2%
5	35	6%
6	137	24%
7	290	50%
8	97	17%
9	7	1%
10	0	0%
<b>N=</b>	<b>580</b>	<b>100%</b>

gemiddelde	6,75
standaardafw	0,95



**Quick scan**  
**HAVO management & organisatie 2015 tijdvak 1**

**Correlatietabel**

	Lengte examen		
		Aansluiting onderwijs	
		Cijfer examen (waardering)	
Moeilijkheidsgraad	0,24	-0,09	-0,20
Lengte examen		0,02	0,08
Aansluiting onderwijs			0,65

Moeilijkheidsgraad	1 = te moeilijk, 5 = te makkelijk
Lengte examen	1 = te lang, 3 = te kort
Aansluiting onderwijs	hercodeerd: slecht=1; zeer goed=5
Cijfer examen (waardering)	1=slecht; 10 = uitmuntend

Ingeschreven leerlingen	13599
Ingezonden leerlingen	12608
Totaal aantal scholen	541
Aantal reacties	580
Van aantal scholen	393
Percentage van totaal aantal scholen	72,64%
Aantal docenten	469
Aantal mailadressen	479