

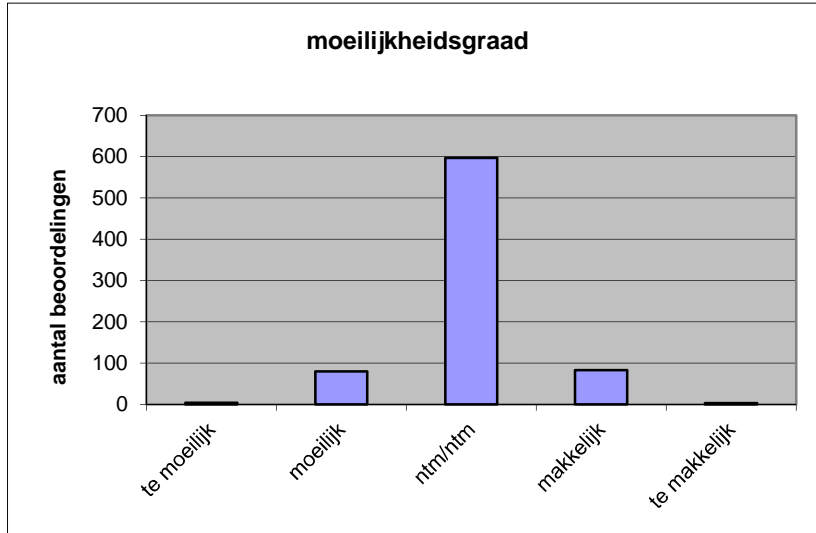
**Quick scan**  
**15156 HAVO biologie 2015 tijdvak 1**

Wat is uw oordeel over de moeilijkheidsgraad van het examen?

Ik vind het examen

- te moeilijk.
- moeilijk.
- niet te moeilijk/niet te makkelijk.
- makkelijk.
- te makkelijk.

	Abs.	Perc.
te moeilijk.	4	1%
moeilijk.	80	10%
niet te moeilijk/niet te makkelijk.	597	78%
makkelijk.	83	11%
te makkelijk.	3	0%
<b>N=</b>	<b>767</b>	<b>100%</b>



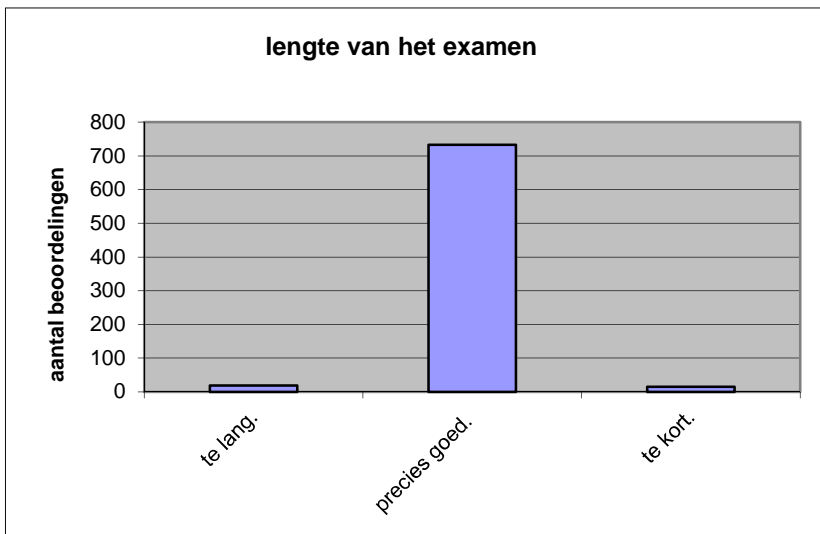
gemiddelde	3,00
standaardafw.	0,50

Wat is uw oordeel over de lengte van het examen in verhouding tot de tijd die de kandidaat ervoor beschikbaar heeft?

Het examen is

- te lang.
- precies goed.
- te kort.

	Abs.	Perc
te lang.	19	2%
precies goed.	733	96%
te kort.	15	2%
<b>N=</b>	<b>767</b>	<b>100%</b>



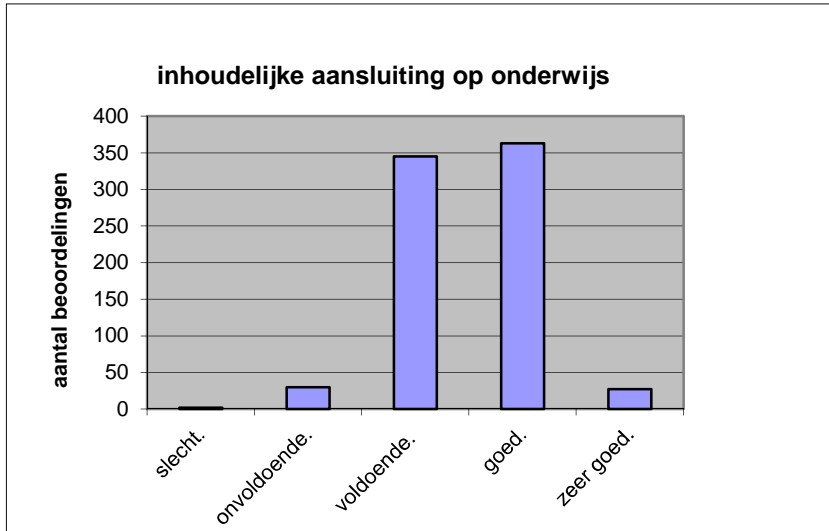
gemiddelde	1,99
standaardafw	0,21

Wat is uw oordeel over de inhoudelijke aansluiting van het examen bij het gegeven onderwijs?

- zeer goed.
- goed.
- voldoende.
- onvoldoende.
- slecht.

	Abs	Perc.
zeer goed.	27	4%
goed.	363	47%
voldoende.	345	45%
onvoldoende.	30	4%
slecht.	2	0%
<b>N=</b>	<b>767</b>	<b>100%</b>

gemiddelde	3,50
standaardafw	0,64

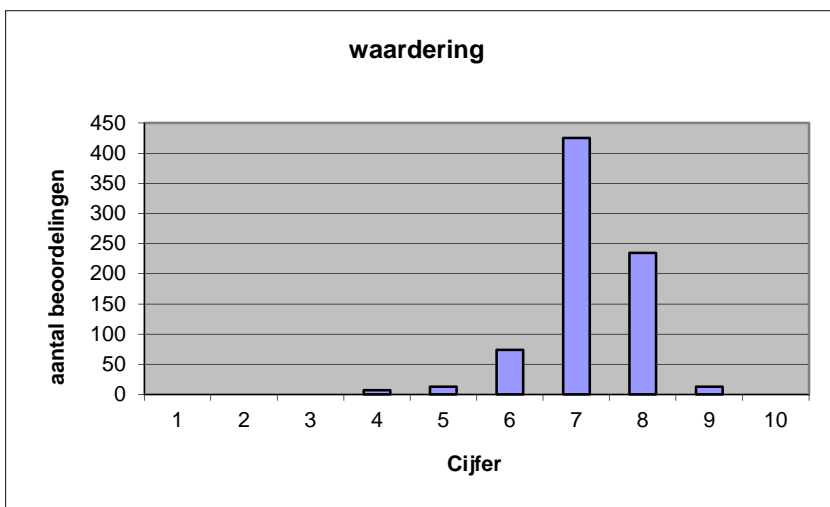


Welk cijfer zou u dit examen geven?  
Ik geef dit examen een:

- 1
- 2
- 3
- 4
- 5
- 6
- 7
- 8
- 9
- 10

	Abs.	Perc.
1	0	0%
2	0	0%
3	0	0%
4	7	1%
5	13	2%
6	74	10%
7	425	55%
8	235	31%
9	13	2%
10	0	0%
<b>N=</b>	<b>767</b>	<b>100%</b>

gemiddelde	7,18
standaardafw	0,77



**Quick scan**  
**HAVO biologie 2015 tijdvak 1**

**Correlatietabel**

	Lengte examen		
		Aansluiting onderwijs	
		Cijfer examen (waardering)	
Moeilijkheidsgraad	0,16	0,05	0,15
Lengte examen		0,09	0,09
Aansluiting onderwijs			0,58

Moeilijkheidsgraad	1 = te moeilijk, 5 = te makkelijk
Lengte examen	1 = te lang, 3 = te kort
Aansluiting onderwijs	hercodeerd: slecht=1; zeer goed=5
Cijfer examen (waardering)	1=slecht; 10 = uitmuntend

Ingeschreven leerlingen	18924
Ingezonden leerlingen	17521
Totaal aantal scholen	555
Aantal reacties	767
Van aantal scholen	436
Percentage van totaal aantal scholen	78,56%
Aantal docenten	616
Aantal mailadressen	627