

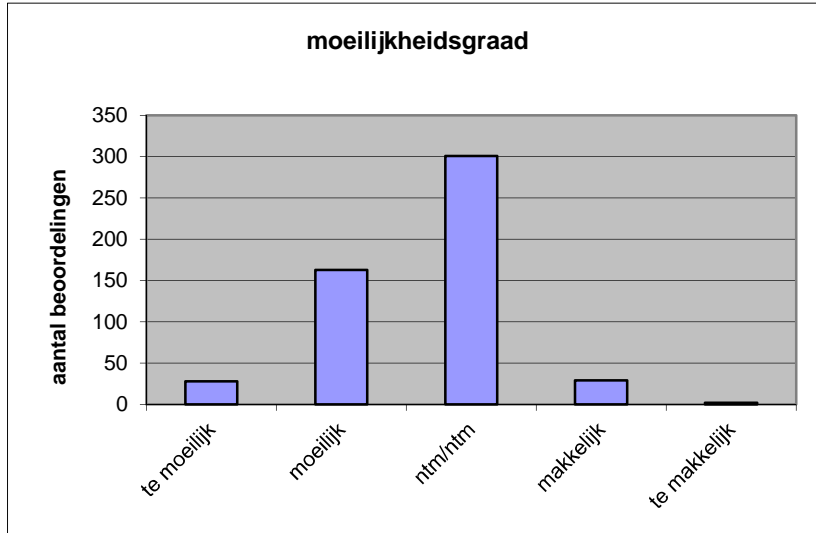
Quick scan
15152 HAVO natuurkunde 2015 tijdvak 1

Wat is uw oordeel over de moeilijkheidsgraad van het examen?

Ik vind het examen

- te moeilijk.
- moeilijk.
- niet te moeilijk/niet te makkelijk.
- makkelijk.
- te makkelijk.

	Abs.	Perc.
te moeilijk.	28	5%
moeilijk.	163	31%
niet te moeilijk/niet te makkelijk.	301	58%
makkelijk.	29	6%
te makkelijk.	2	0%
N=	523	100%



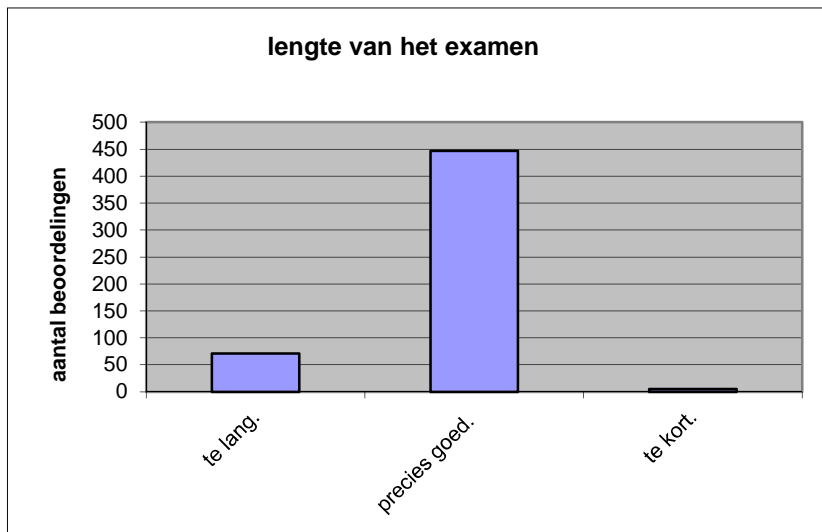
gemiddelde	2,64
standaardafw.	0,69

Wat is uw oordeel over de lengte van het examen in verhouding tot de tijd die de kandidaat ervoor beschikbaar heeft?

Het examen is

- te lang.
- precies goed.
- te kort.

	Abs.	Perc.
te lang.	71	14%
precies goed.	447	85%
te kort.	5	1%
N=	523	100%



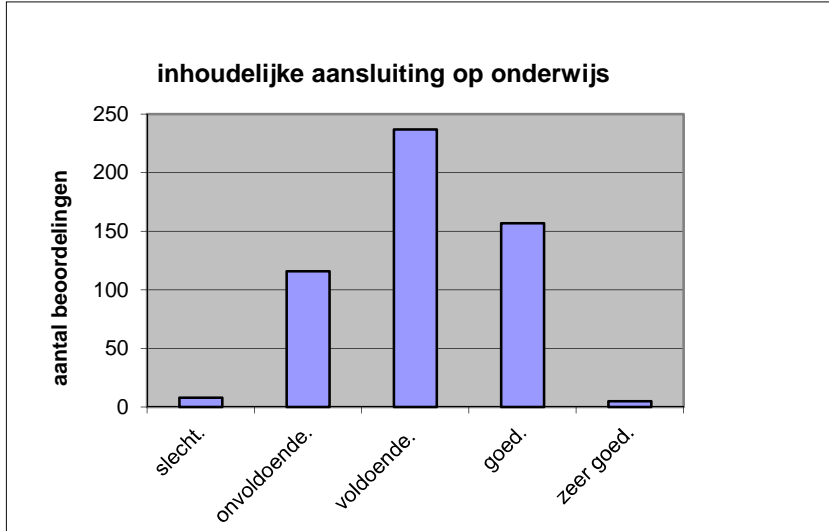
gemiddelde	1,87
standaardafw	0,36

Wat is uw oordeel over de inhoudelijke aansluiting van het examen bij het gegeven onderwijs?

- zeer goed.
- goed.
- voldoende.
- onvoldoende.
- slecht.

	Abs	Perc.
zeer goed.	5	1%
goed.	157	30%
voldoende.	237	45%
onvoldoende.	116	22%
slecht.	8	2%
N=	523	100%

gemiddelde	3,07
standaardafw	0,79

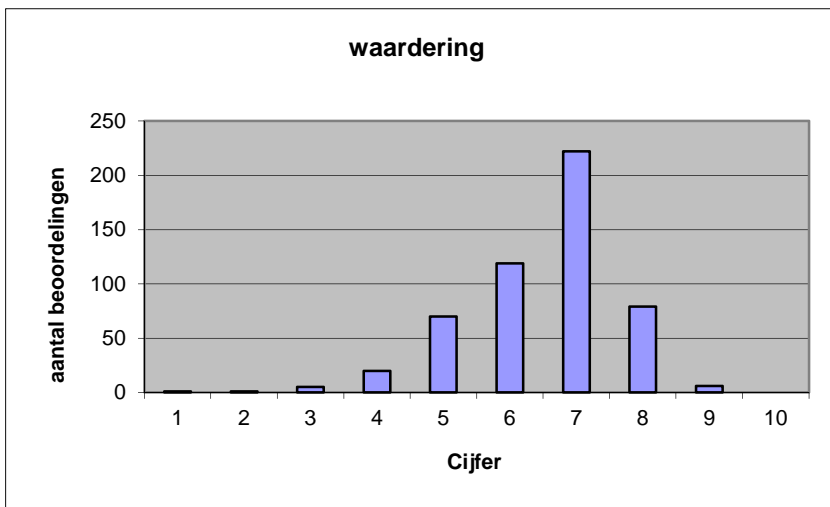


Welk cijfer zou u dit examen geven?
Ik geef dit examen een:

- 1
- 2
- 3
- 4
- 5
- 6
- 7
- 8
- 9
- 10

	Abs.	Perc.
1	1	0%
2	1	0%
3	5	1%
4	20	4%
5	70	13%
6	119	23%
7	222	42%
8	79	15%
9	6	1%
10	0	0%
N=	523	100%

gemiddelde	6,50
standaardafw	1,15



Quick scan
HAVO natuurkunde 2015 tijdvak 1

Correlatietabel

	Lengte examen		
		Aansluiting onderwijs	
			Cijfer examen (waardering)
Moeilijkheidsgraad	0,17	0,22	0,38
Lengte examen		0,10	0,16
Aansluiting onderwijs			0,72

Moeilijkheidsgraad	1 = te moeilijk, 5 = te makkelijk
Lengte examen	1 = te lang, 3 = te kort
Aansluiting onderwijs	hercodeerd: slecht=1; zeer goed=5
Cijfer examen (waardering)	1=slecht; 10 = uitmuntend

Ingeschreven leerlingen	12368
Ingezonden leerlingen	10533
Totaal aantal scholen	545
Aantal reacties	523
Van aantal scholen	390
Percentage van totaal aantal scholen	71,56%
Aantal docenten	458
Aantal mailadressen	454