

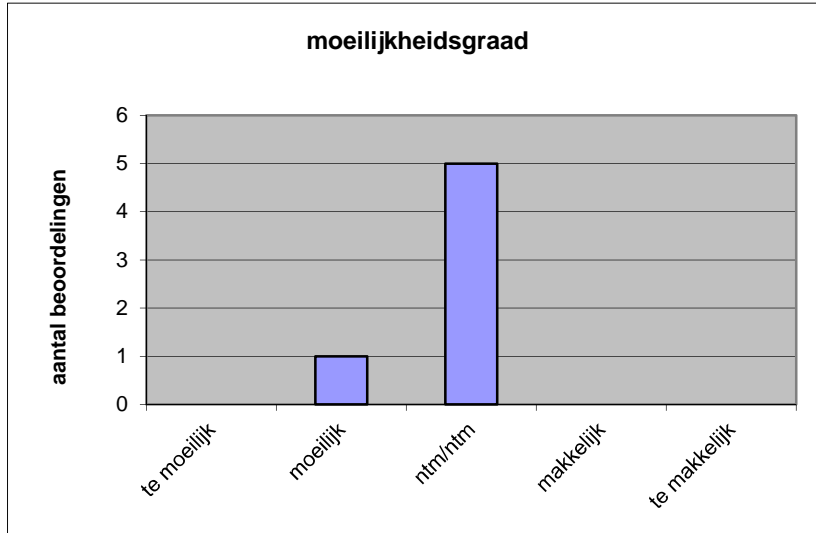
Quick scan
15151 HAVO wiskunde B (pilot) 2015 tijdvak 1

Wat is uw oordeel over de moeilijkheidsgraad van het examen?

Ik vind het examen

- te moeilijk.
- moeilijk.
- niet te moeilijk/niet te makkelijk.
- makkelijk.
- te makkelijk.

	Abs.	Perc.
te moeilijk.	0	0%
moeilijk.	1	17%
niet te moeilijk/niet te makkelijk.	5	83%
makkelijk.	0	0%
te makkelijk.	0	0%
N=	6	100%



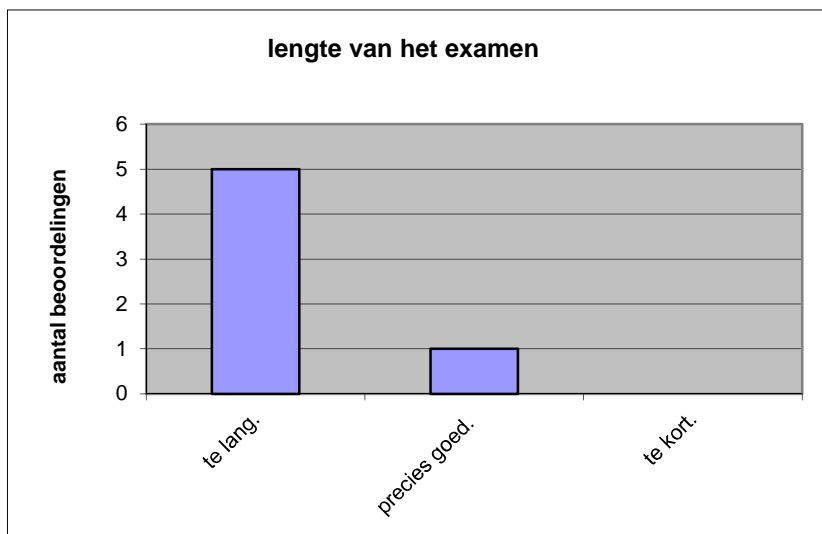
gemiddelde	2,83
standaardafw.	0,41

Wat is uw oordeel over de lengte van het examen in verhouding tot de tijd die de kandidaat ervoor beschikbaar heeft?

Het examen is

- te lang.
- precies goed.
- te kort.

	Abs.	Perc
te lang.	5	83%
precies goed.	1	17%
te kort.	0	0%
N=	6	100%



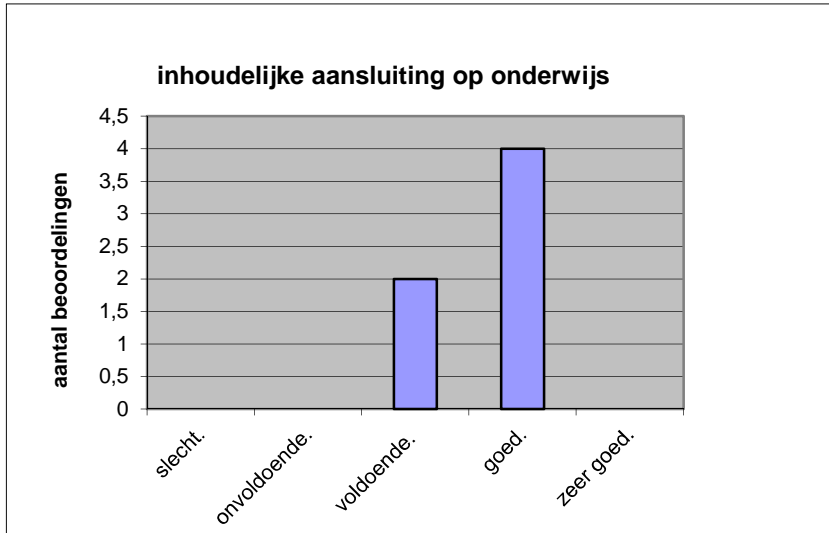
gemiddelde	1,17
standaardafw	0,41

Wat is uw oordeel over de inhoudelijke aansluiting van het examen bij het gegeven onderwijs?

- zeer goed.
- goed.
- voldoende.
- onvoldoende.
- slecht.

	Abs	Perc.
zeer goed.	0	0%
goed.	4	67%
voldoende.	2	33%
onvoldoende.	0	0%
slecht.	0	0%
N=	6	100%

gemiddelde	3,67
standaardafw	0,52

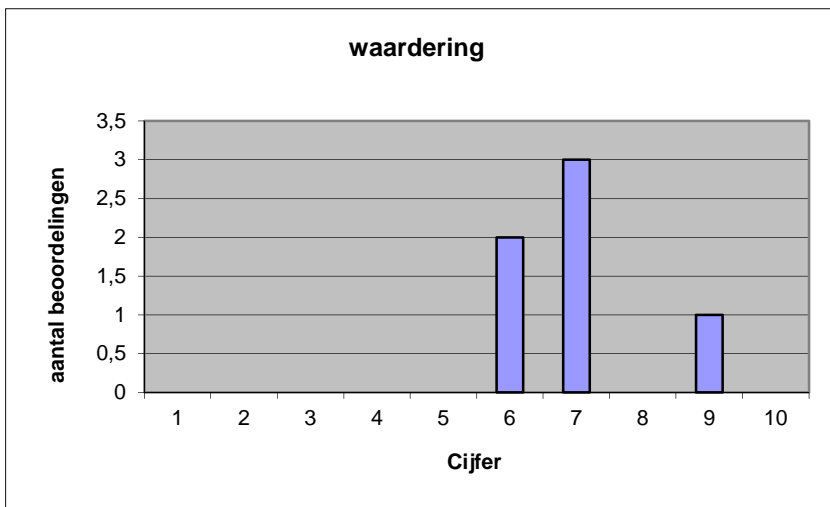


Welk cijfer zou u dit examen geven?
Ik geef dit examen een:

- 1
- 2
- 3
- 4
- 5
- 6
- 7
- 8
- 9
- 10

	Abs.	Perc.
1	0	0%
2	0	0%
3	0	0%
4	0	0%
5	0	0%
6	2	33%
7	3	50%
8	0	0%
9	1	17%
10	0	0%
N=	6	100%

gemiddelde	7,00
standaardafw	1,10



Quick scan
HAVO wiskunde B (pilot) 2015 tijdvak 1

Correlatietabel

	Lengte examen		
		Aansluiting onderwijs	
		Cijfer examen (waardering)	
Moeilijkheidsgraad	0,20	-0,32	0,45
Lengte examen		0,32	0,89
Aansluiting onderwijs			0,35

Moeilijkheidsgraad	1 = te moeilijk, 5 = te makkelijk
Lengte examen	1 = te lang, 3 = te kort
Aansluiting onderwijs	hercodeerd: slecht=1; zeer goed=5
Cijfer examen (waardering)	1=slecht; 10 = uitmuntend

Ingeschreven leerlingen	136
Ingezonden leerlingen	109
Totaal aantal scholen	8
Aantal reacties	6
Van aantal scholen	6
Percentage van totaal aantal scholen	75,00%
Aantal docenten	6
Aantal mailadressen	0