

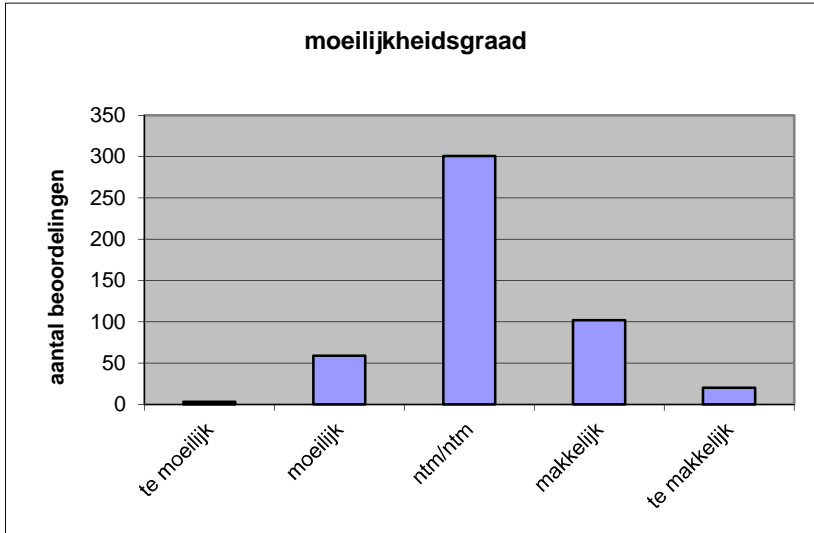
Quick scan
15150 HAVO wiskunde B 2015 tijdvak 1

Wat is uw oordeel over de moeilijkheidsgraad van het examen?

Ik vind het examen

- te moeilijk.
- moeilijk.
- niet te moeilijk/niet te makkelijk.
- makkelijk.
- te makkelijk.

	Abs.	Perc.
te moeilijk.	3	1%
moeilijk.	59	12%
niet te moeilijk/niet te makkelijk.	301	62%
makkelijk.	102	21%
te makkelijk.	20	4%
N=	485	100%



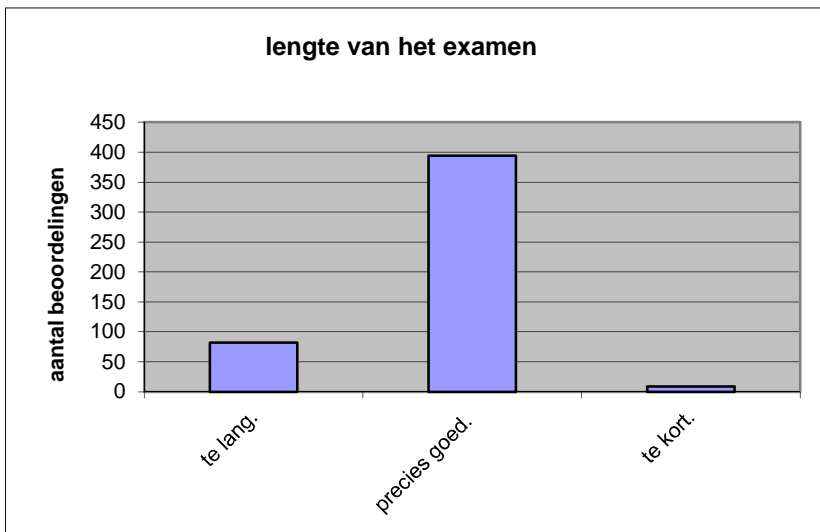
gemiddelde	3,16
standaardafw.	0,71

Wat is uw oordeel over de lengte van het examen in verhouding tot de tijd die de kandidaat ervoor beschikbaar heeft?

Het examen is

- te lang.
- precies goed.
- te kort.

	Abs.	Perc.
te lang.	82	17%
precies goed.	394	81%
te kort.	9	2%
N=	485	100%



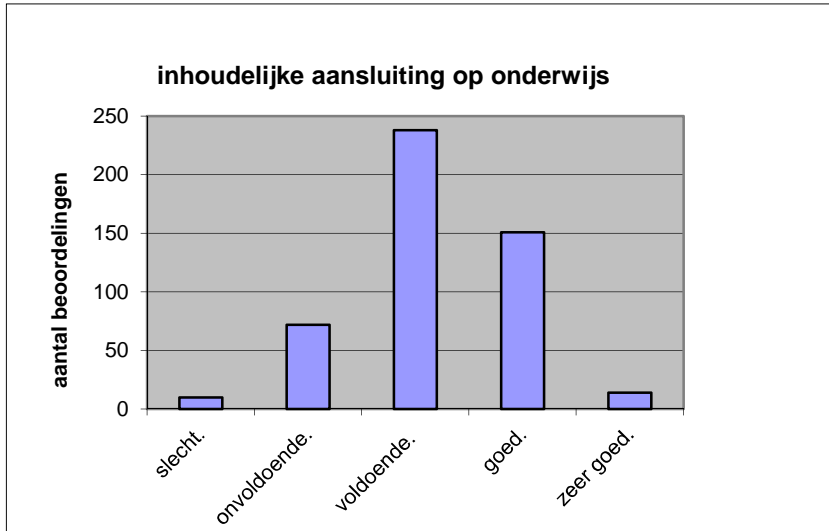
gemiddelde	1,85
standaardafw	0,41

Wat is uw oordeel over de inhoudelijke aansluiting van het examen bij het gegeven onderwijs?

- zeer goed.
- goed.
- voldoende.
- onvoldoende.
- slecht.

	Abs	Perc.
zeer goed.	14	3%
goed.	151	31%
voldoende.	238	49%
onvoldoende.	72	15%
slecht.	10	2%
N=	485	100%

gemiddelde	3,18
standaardafw	0,79

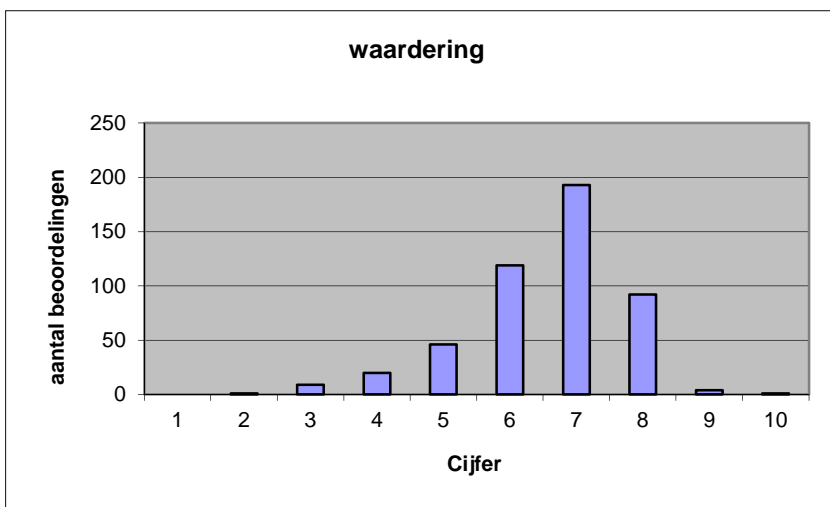


Welk cijfer zou u dit examen geven?
Ik geef dit examen een:

- 1
- 2
- 3
- 4
- 5
- 6
- 7
- 8
- 9
- 10

	Abs.	Perc.
1	0	0%
2	1	0%
3	9	2%
4	20	4%
5	46	9%
6	119	25%
7	193	40%
8	92	19%
9	4	1%
10	1	0%
N=	485	100%

gemiddelde	6,57
standaardafw	1,18



Quick scan
HAVO wiskunde B 2015 tijdvak 1

Correlatietabel

	Lengte examen		
		Aansluiting onderwijs	
		Cijfer examen (waardering)	
Moeilijkheidsgraad	0,31	-0,11	-0,11
Lengte examen		0,04	0,12
Aansluiting onderwijs			0,73

Moeilijkheidsgraad	1 = te moeilijk, 5 = te makkelijk
Lengte examen	1 = te lang, 3 = te kort
Aansluiting onderwijs	hercodeerd: slecht=1; zeer goed=5
Cijfer examen (waardering)	1=slecht; 10 = uitmuntend

Ingeschreven leerlingen	10509
Ingezonden leerlingen	9220
Totaal aantal scholen	574
Aantal reacties	485
Van aantal scholen	374
Percentage van totaal aantal scholen	65,16%
Aantal docenten	462
Aantal mailadressen	459