

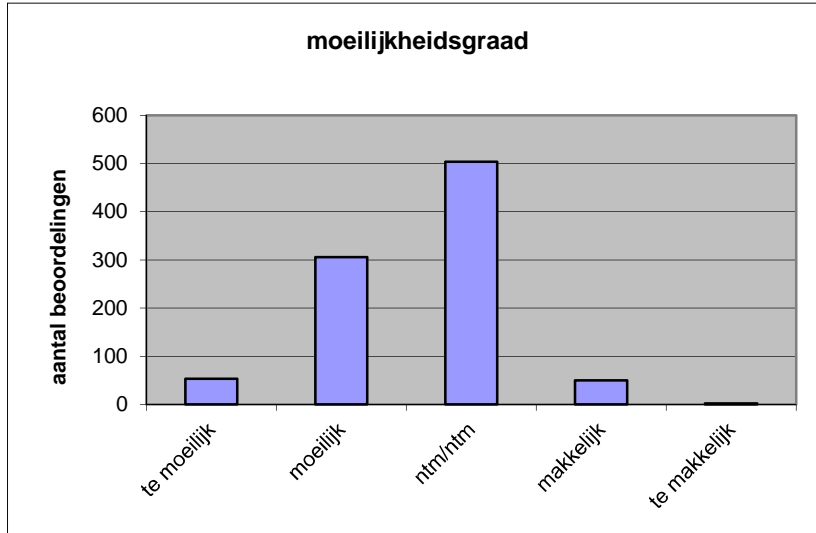
**Quick scan**  
**15148 HAVO wiskunde A 2015 tijdvak 1**

Wat is uw oordeel over de moeilijkheidsgraad van het examen?

Ik vind het examen

- te moeilijk.
- moeilijk.
- niet te moeilijk/niet te makkelijk.
- makkelijk.
- te makkelijk.

	<b>Abs.</b>	<b>Perc.</b>
te moeilijk.	53	6%
moeilijk.	306	33%
niet te moeilijk/niet te makkelijk.	504	55%
makkelijk.	50	5%
te makkelijk.	2	0%
<b>N=</b>	<b>915</b>	<b>100%</b>



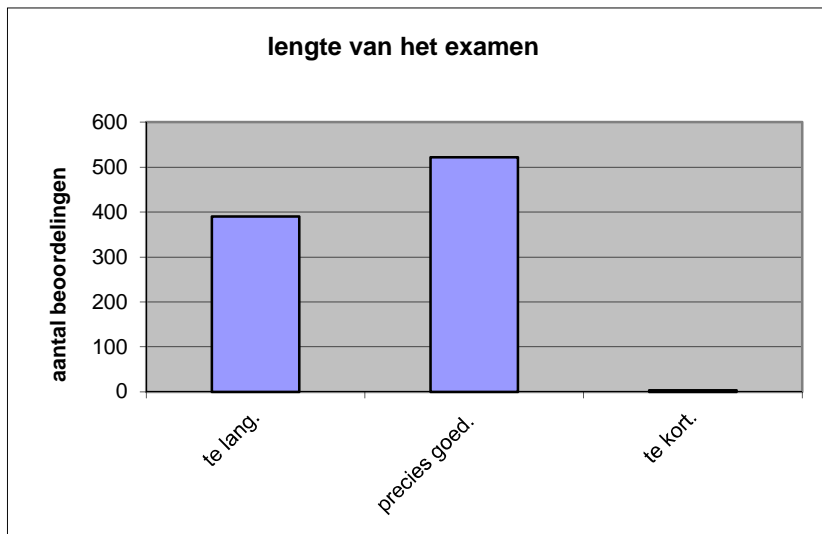
gemiddelde	2,61
standaardafw.	0,69

Wat is uw oordeel over de lengte van het examen in verhouding tot de tijd die de kandidaat ervoor beschikbaar heeft?

Het examen is

- te lang.
- precies goed.
- te kort.

	<b>Abs.</b>	<b>Perc</b>
te lang.	390	43%
precies goed.	522	57%
te kort.	3	0%
<b>N=</b>	<b>915</b>	<b>100%</b>



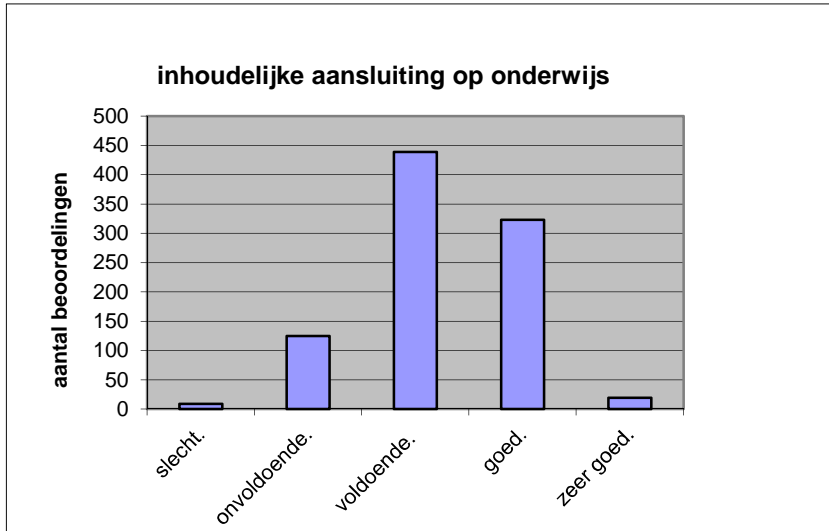
gemiddelde	1,58
standaardafw	0,50

Wat is uw oordeel over de inhoudelijke aansluiting van het examen bij het gegeven onderwijs?

- zeer goed.
- goed.
- voldoende.
- onvoldoende.
- slecht.

	Abs	Perc.
zeer goed.	19	2%
goed.	323	35%
voldoende.	439	48%
onvoldoende.	125	14%
slecht.	9	1%
<b>N=</b>	<b>915</b>	<b>100%</b>

gemiddelde	3,24
standaardafw	0,75

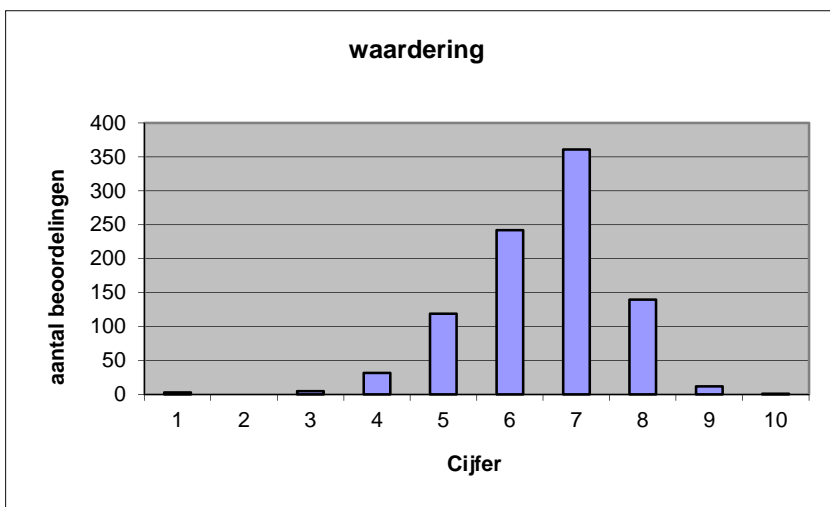


Welk cijfer zou u dit examen geven?  
Ik geef dit examen een:

- 1
- 2
- 3
- 4
- 5
- 6
- 7
- 8
- 9
- 10

	Abs.	Perc.
1	3	0%
2	0	0%
3	5	1%
4	32	3%
5	119	13%
6	242	26%
7	361	39%
8	140	15%
9	12	1%
10	1	0%
<b>N=</b>	<b>915</b>	<b>100%</b>

gemiddelde	6,51
standaardafw	1,13



**Quick scan**  
**HAVO wiskunde A 2015 tijdvak 1**

**Correlatietabel**

	Lengte examen		
		Aansluiting onderwijs	
		Cijfer examen (waardering)	
Moeilijkheidsgraad	0,29	0,22	0,46
Lengte examen		0,15	0,32
Aansluiting onderwijs			0,69

Moeilijkheidsgraad	1 = te moeilijk, 5 = te makkelijk
Lengte examen	1 = te lang, 3 = te kort
Aansluiting onderwijs	hercodeerd: slecht=1; zeer goed=5
Cijfer examen (waardering)	1=slecht; 10 = uitmuntend

Ingeschreven leerlingen	31342
Ingezonden leerlingen	24086
Totaal aantal scholen	593
Aantal reacties	915
Van aantal scholen	425
Percentage van totaal aantal scholen	71,67%
Aantal docenten	734
Aantal mailadressen	730