

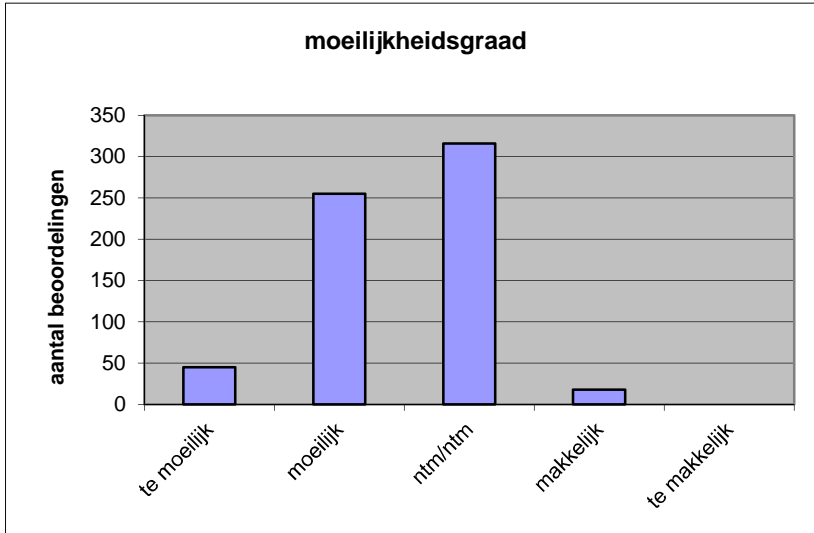
Quick scan
15147 HAVO aardrijkskunde 2015 tijdvak 1

Wat is uw oordeel over de moeilijkheidsgraad van het examen?

Ik vind het examen

- te moeilijk.
- moeilijk.
- niet te moeilijk/niet te makkelijk.
- makkelijk.
- te makkelijk.

	Abs.	Perc.
te moeilijk.	45	7%
moeilijk.	255	40%
niet te moeilijk/niet te makkelijk.	316	50%
makkelijk.	18	3%
te makkelijk.	0	0%
N=	634	100%



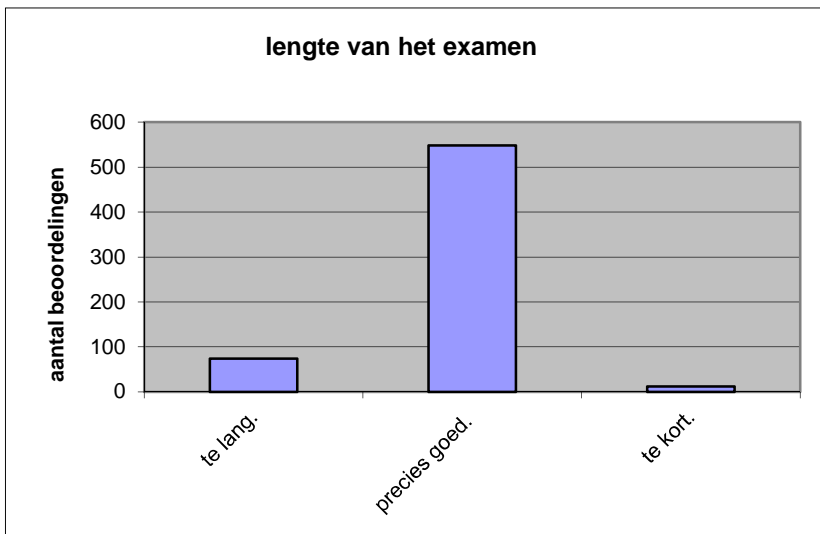
gemiddelde	2,48
standaardafw.	0,67

Wat is uw oordeel over de lengte van het examen in verhouding tot de tijd die de kandidaat ervoor beschikbaar heeft?

Het examen is

- te lang.
- precies goed.
- te kort.

	Abs.	Perc.
te lang.	74	12%
precies goed.	548	86%
te kort.	12	2%
N=	634	100%



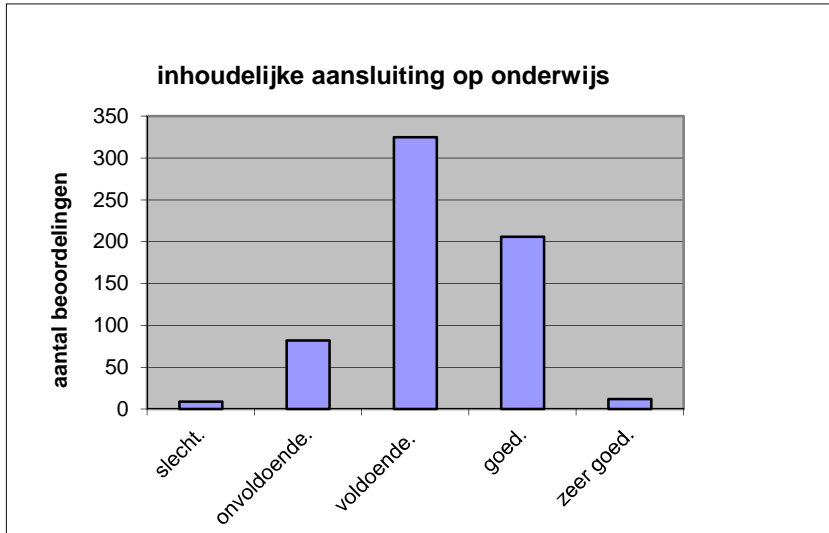
gemiddelde	1,90
standaardafw	0,36

Wat is uw oordeel over de inhoudelijke aansluiting van het examen bij het gegeven onderwijs?

- zeer goed.
- goed.
- voldoende.
- onvoldoende.
- slecht.

	Abs	Perc.
zeer goed.	12	2%
goed.	206	32%
voldoende.	325	51%
onvoldoende.	82	13%
slecht.	9	1%
N=	634	100%

gemiddelde	3,21
standaardafw	0,74

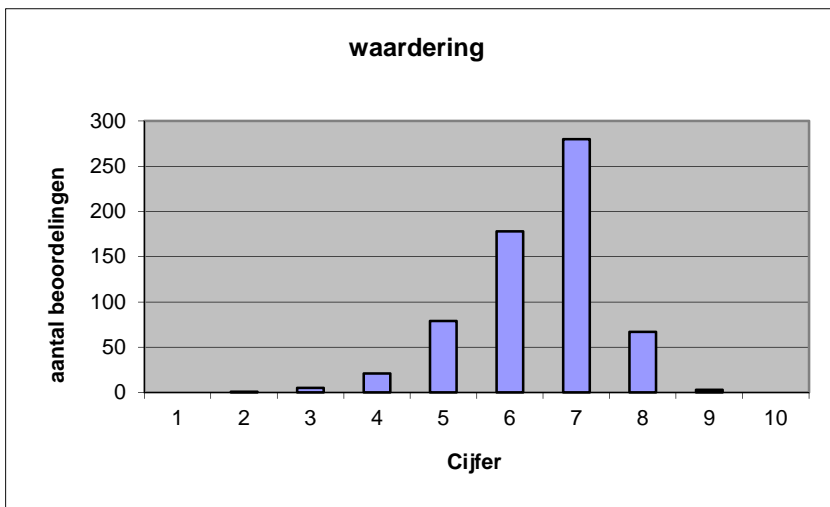


Welk cijfer zou u dit examen geven?
Ik geef dit examen een:

- 1
- 2
- 3
- 4
- 5
- 6
- 7
- 8
- 9
- 10

	Abs.	Perc.
1	0	0%
2	1	0%
3	5	1%
4	21	3%
5	79	12%
6	178	28%
7	280	44%
8	67	11%
9	3	0%
10	0	0%
N=	634	100%

gemiddelde	6,45
standaardafw	1,03



Quick scan
HAVO aardrijkskunde 2015 tijdvak 1

Correlatietabel

	Lengte examen		
		Aansluiting onderwijs	
			Cijfer examen (waardering)
Moeilijkheidsgraad	0,13	0,34	0,57
Lengte examen		0,00	0,14
Aansluiting onderwijs			0,69

Moeilijkheidsgraad	1 = te moeilijk, 5 = te makkelijk
Lengte examen	1 = te lang, 3 = te kort
Aansluiting onderwijs	hercodeerd: slecht=1; zeer goed=5
Cijfer examen (waardering)	1=slecht; 10 = uitmuntend

Ingeschreven leerlingen	15575
Ingezonden leerlingen	14043
Totaal aantal scholen	583
Aantal reacties	634
Van aantal scholen	411
Percentage van totaal aantal scholen	70,50%
Aantal docenten	499
Aantal mailadressen	502