

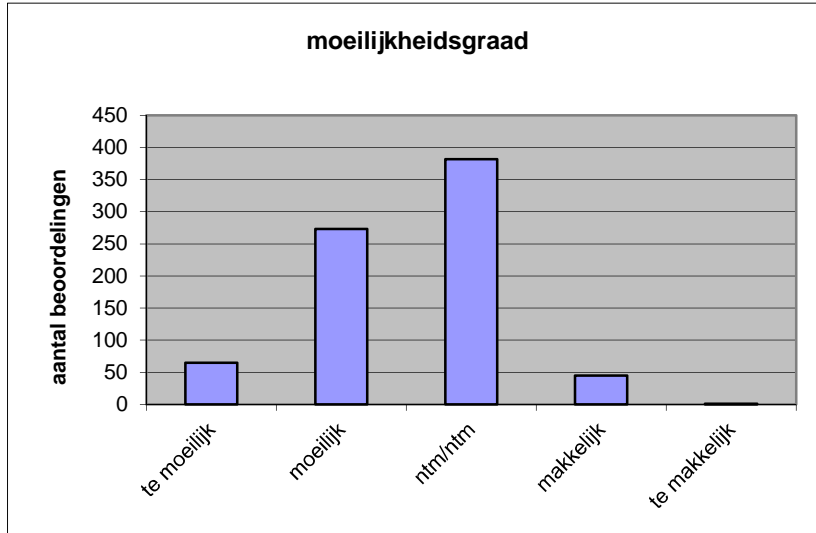
**Quick scan**  
**15146 HAVO geschiedenis 2015 tijdvak 1**

Wat is uw oordeel over de moeilijkheidsgraad van het examen?

Ik vind het examen

- te moeilijk.
- moeilijk.
- niet te moeilijk/niet te makkelijk.
- makkelijk.
- te makkelijk.

	<b>Abs.</b>	<b>Perc.</b>
te moeilijk.	65	8%
moeilijk.	273	36%
niet te moeilijk/niet te makkelijk.	382	50%
makkelijk.	45	6%
te makkelijk.	1	0%
<b>N=</b>	<b>766</b>	<b>100%</b>



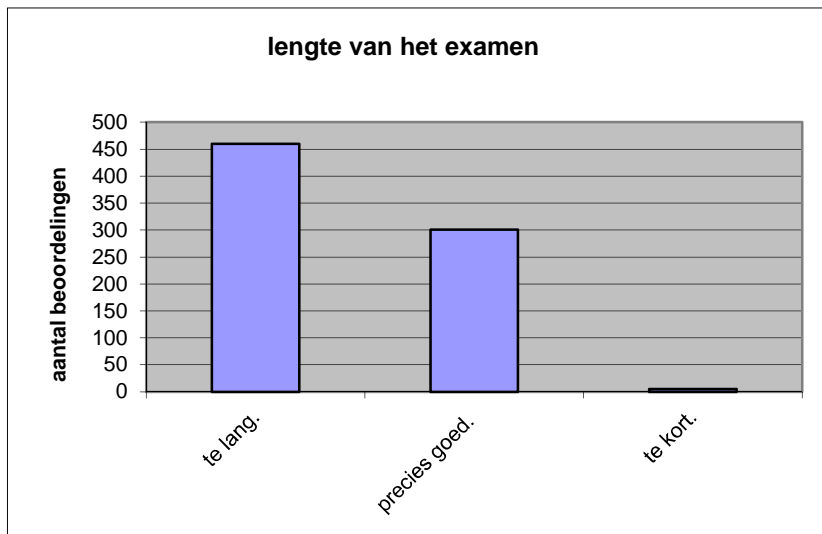
gemiddelde	2,54
standaardafw.	0,74

Wat is uw oordeel over de lengte van het examen in verhouding tot de tijd die de kandidaat ervoor beschikbaar heeft?

Het examen is

- te lang.
- precies goed.
- te kort.

	<b>Abs.</b>	<b>Perc.</b>
te lang.	460	60%
precies goed.	301	39%
te kort.	5	1%
<b>N=</b>	<b>766</b>	<b>100%</b>



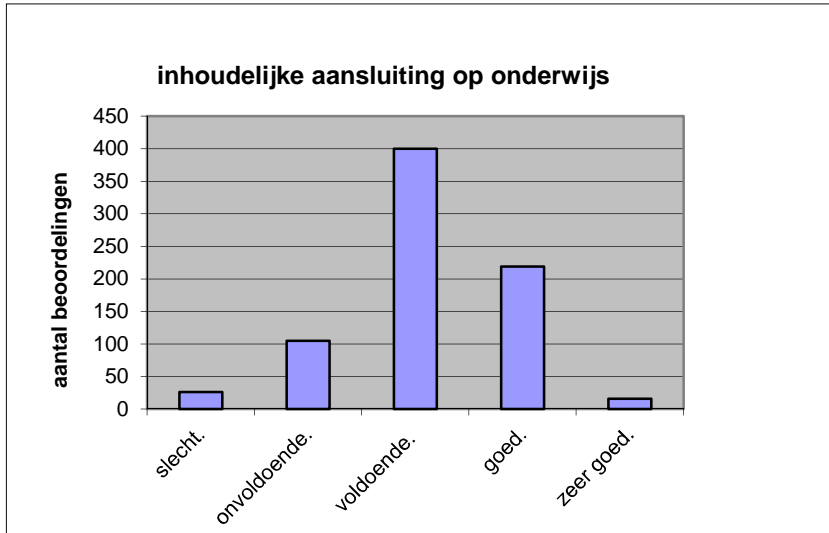
gemiddelde	1,41
standaardafw	0,50

Wat is uw oordeel over de inhoudelijke aansluiting van het examen bij het gegeven onderwijs?

- zeer goed.
- goed.
- voldoende.
- onvoldoende.
- slecht.

	Abs	Perc.
zeer goed.	16	2%
goed.	219	29%
voldoende.	400	52%
onvoldoende.	105	14%
slecht.	26	3%
<b>N=</b>	<b>766</b>	<b>100%</b>

gemiddelde	3,12
standaardafw	0,79

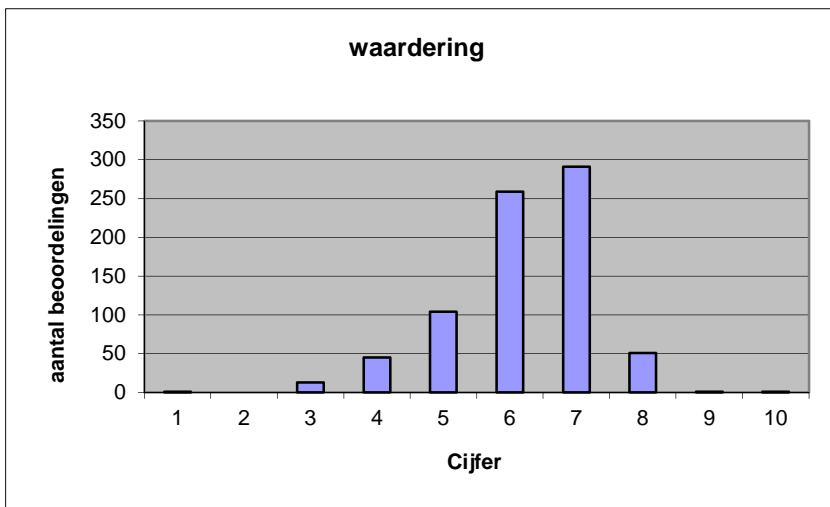


Welk cijfer zou u dit examen geven?  
Ik geef dit examen een:

- 1
- 2
- 3
- 4
- 5
- 6
- 7
- 8
- 9
- 10

	Abs.	Perc.
1	1	0%
2	0	0%
3	13	2%
4	45	6%
5	104	14%
6	259	34%
7	291	38%
8	51	7%
9	1	0%
10	1	0%
<b>N=</b>	<b>766</b>	<b>100%</b>

gemiddelde	6,21
standaardafw	1,09



**Quick scan**  
**HAVO geschiedenis 2015 tijdvak 1**

**Correlatietabel**

	Lengte examen		
		Aansluiting onderwijs	
			Cijfer examen (waardering)
Moeilijkheidsgraad	0,22	0,26	0,53
Lengte examen		0,07	0,28
Aansluiting onderwijs			0,63

Moeilijkheidsgraad	1 = te moeilijk, 5 = te makkelijk
Lengte examen	1 = te lang, 3 = te kort
Aansluiting onderwijs	hercodeerd: slecht=1; zeer goed=5
Cijfer examen (waardering)	1=slecht; 10 = uitmuntend

Ingeschreven leerlingen	27061
Ingezonden leerlingen	16201
Totaal aantal scholen	596
Aantal reacties	766
Van aantal scholen	414
Percentage van totaal aantal scholen	69,46%
Aantal docenten	593
Aantal mailadressen	534