

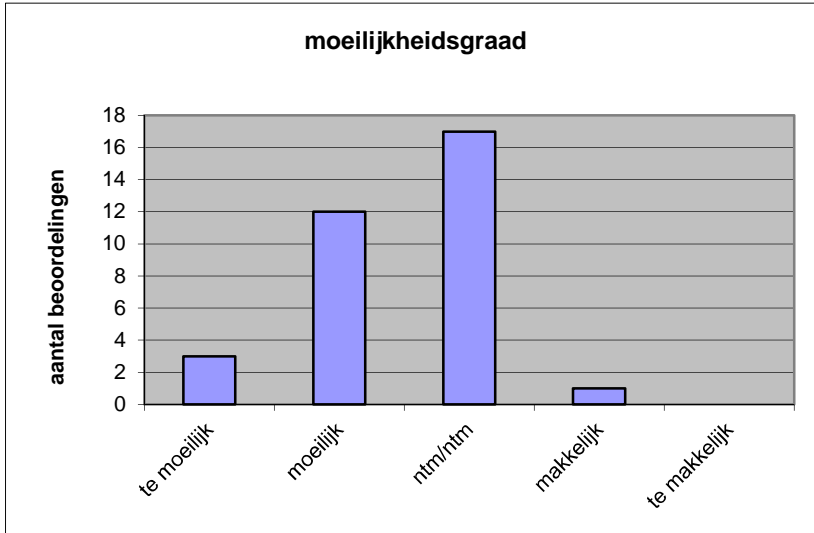
Quick scan
15142 HAVO Spaans 2015 tijdvak 1

Wat is uw oordeel over de moeilijkheidsgraad van het examen?

Ik vind het examen

- te moeilijk.
- moeilijk.
- niet te moeilijk/niet te makkelijk.
- makkelijk.
- te makkelijk.

	Abs.	Perc.
te moeilijk.	3	9%
moeilijk.	12	36%
niet te moeilijk/niet te makkelijk.	17	52%
makkelijk.	1	3%
te makkelijk.	0	0%
N=	33	100%



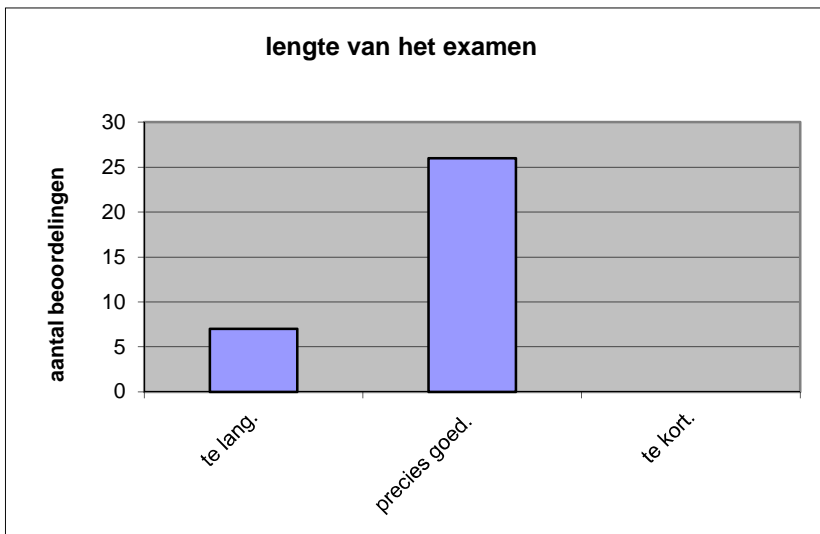
gemiddelde	2,48
standaardafw.	0,71

Wat is uw oordeel over de lengte van het examen in verhouding tot de tijd die de kandidaat ervoor beschikbaar heeft?

Het examen is

- te lang.
- precies goed.
- te kort.

	Abs.	Perc.
te lang.	7	21%
precies goed.	26	79%
te kort.	0	0%
N=	33	100%



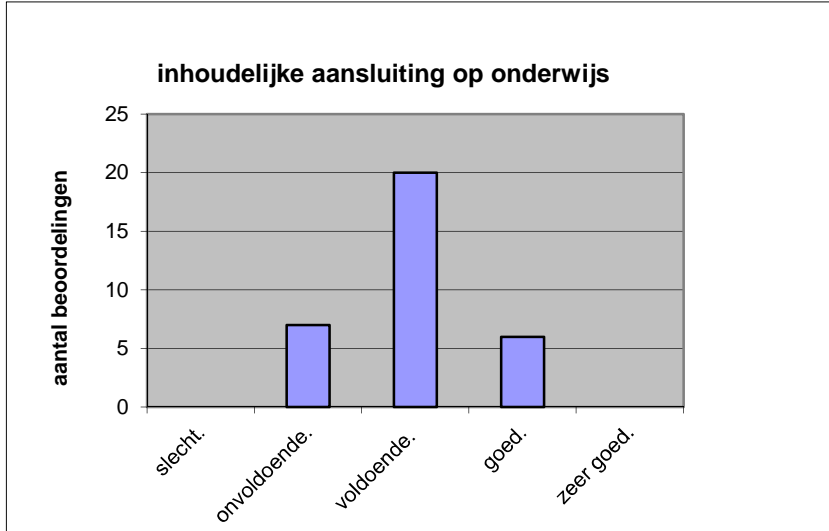
gemiddelde	1,79
standaardafw	0,42

Wat is uw oordeel over de inhoudelijke aansluiting van het examen bij het gegeven onderwijs?

- zeer goed.
- goed.
- voldoende.
- onvoldoende.
- slecht.

	Abs	Perc.
zeer goed.	0	0%
goed.	6	18%
voldoende.	20	61%
onvoldoende.	7	21%
slecht.	0	0%
N=	33	100%

gemiddelde	2,97
standaardafw	0,64

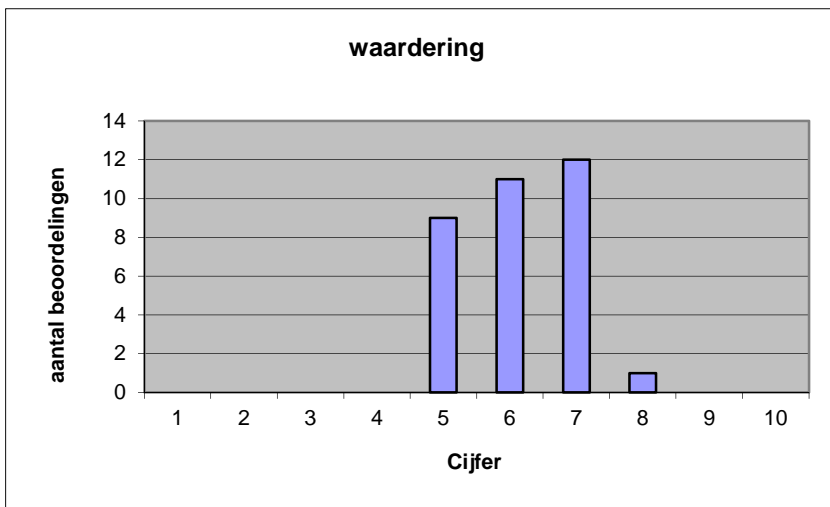


Welk cijfer zou u dit examen geven?
Ik geef dit examen een:

- 1
- 2
- 3
- 4
- 5
- 6
- 7
- 8
- 9
- 10

	Abs.	Perc.
1	0	0%
2	0	0%
3	0	0%
4	0	0%
5	9	27%
6	11	33%
7	12	36%
8	1	3%
9	0	0%
10	0	0%
N=	33	100%

gemiddelde	6,15
standaardafw	0,87



Quick scan
HAVO Spaans 2015 tijdvak 1

Correlatietabel

	Lengte examen		
		Aansluiting onderwijs	
		Cijfer examen (waardering)	
Moeilijkheidsgraad	0,25	0,45	0,63
Lengte examen		0,09	0,18
Aansluiting onderwijs			0,52

Moeilijkheidsgraad	1 = te moeilijk, 5 = te makkelijk
Lengte examen	1 = te lang, 3 = te kort
Aansluiting onderwijs	hercodeerd: slecht=1; zeer goed=5
Cijfer examen (waardering)	1=slecht; 10 = uitmuntend

Ingeschreven leerlingen	539
Ingezonden leerlingen	463
Totaal aantal scholen	62
Aantal reacties	33
Van aantal scholen	31
Percentage van totaal aantal scholen	50,00%
Aantal docenten	33
Aantal mailadressen	31