

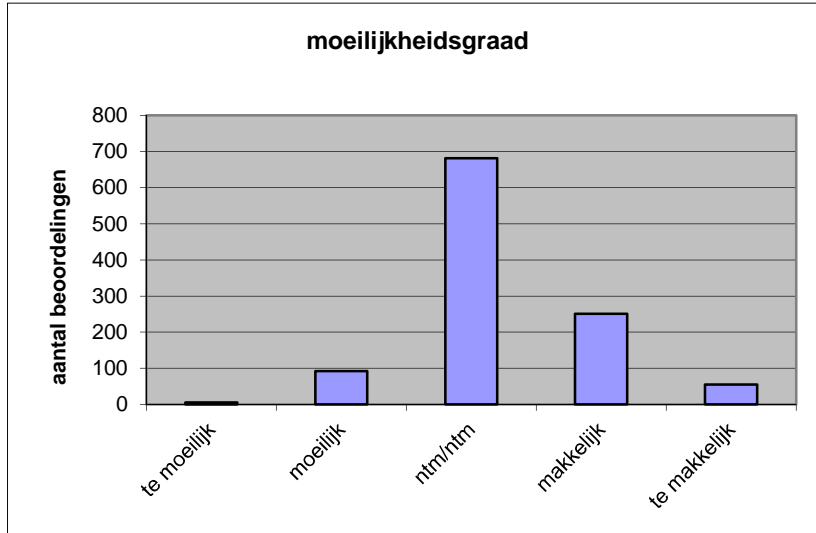
Quick scan
15141 HAVO Engels 2015 tijdvak 1

Wat is uw oordeel over de moeilijkheidsgraad van het examen?

Ik vind het examen

- te moeilijk.
- moeilijk.
- niet te moeilijk/niet te makkelijk.
- makkelijk.
- te makkelijk.

	Abs.	Perc.
te moeilijk.	5	0%
moeilijk.	92	8%
niet te moeilijk/niet te makkelijk.	682	63%
makkelijk.	251	23%
te makkelijk.	55	5%
N=	1085	100%



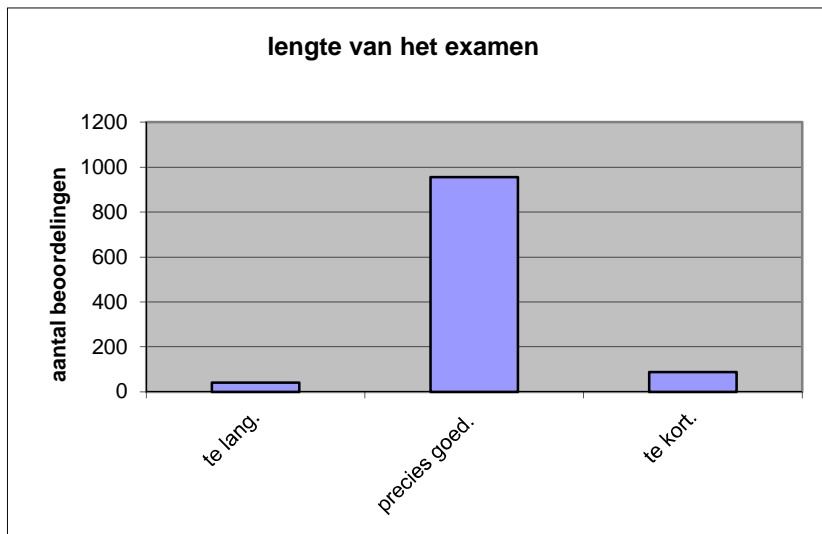
gemiddelde	3,24
standaardafw.	0,69

Wat is uw oordeel over de lengte van het examen in verhouding tot de tijd die de kandidaat ervoor beschikbaar heeft?

Het examen is

- te lang.
- precies goed.
- te kort.

	Abs.	Perc
te lang.	41	4%
precies goed.	956	88%
te kort.	88	8%
N=	1085	100%



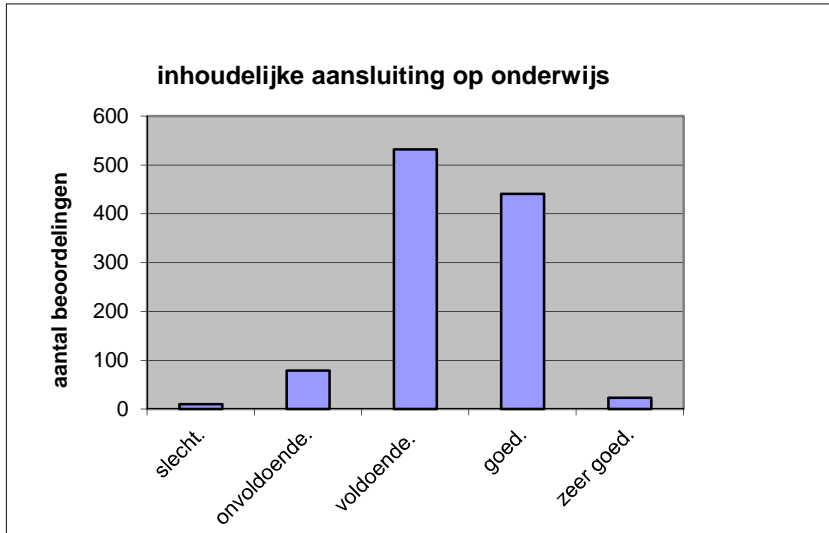
gemiddelde	2,04
standaardafw	0,34

Wat is uw oordeel over de inhoudelijke aansluiting van het examen bij het gegeven onderwijs?

- zeer goed.
- goed.
- voldoende.
- onvoldoende.
- slecht.

	Abs	Perc.
zeer goed.	23	2%
goed.	441	41%
voldoende.	532	49%
onvoldoende.	79	7%
slecht.	10	1%
N=	1085	100%

gemiddelde	3,36
standaardafw	0,69

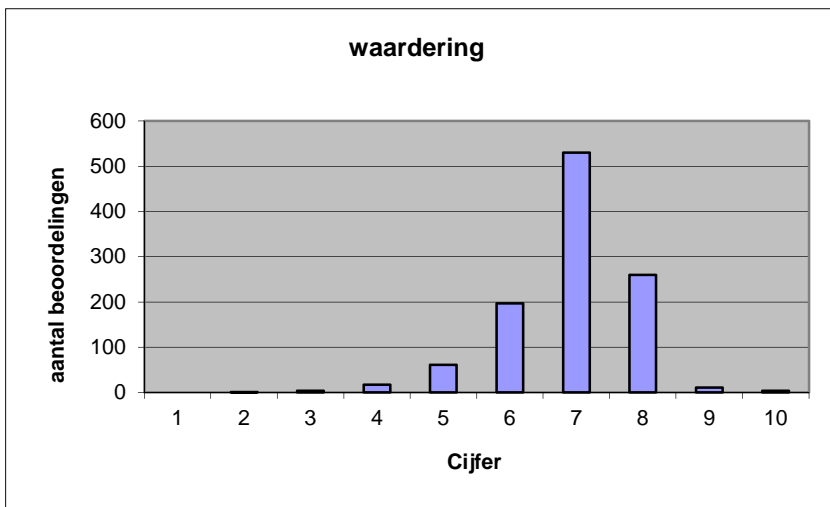


Welk cijfer zou u dit examen geven?
Ik geef dit examen een:

- 1
- 2
- 3
- 4
- 5
- 6
- 7
- 8
- 9
- 10

	Abs.	Perc.
0	0	0%
1	1	0%
2	4	0%
3	17	2%
4	61	6%
5	197	18%
6	530	49%
7	260	24%
8	11	1%
9	4	0%
10	4	0%
N=	1085	100%

gemiddelde	6,91
standaardafw	0,97



Quick scan
HAVO Engels 2015 tijdvak 1

Correlatietabel

	Lengte examen		
		Aansluiting onderwijs	
		Cijfer examen (waardering)	
Moeilijkheidsgraad	0,22	-0,28	-0,37
Lengte examen		-0,09	-0,12
Aansluiting onderwijs			0,63

Moeilijkheidsgraad	1 = te moeilijk, 5 = te makkelijk
Lengte examen	1 = te lang, 3 = te kort
Aansluiting onderwijs	hercodeerd: slecht=1; zeer goed=5
Cijfer examen (waardering)	1=slecht; 10 = uitmuntend

Ingeschreven leerlingen	46862
Ingezonden leerlingen	39636
Totaal aantal scholen	597
Aantal reacties	1085
Van aantal scholen	437
Percentage van totaal aantal scholen	73,20%
Aantal docenten	777
Aantal mailadressen	798