

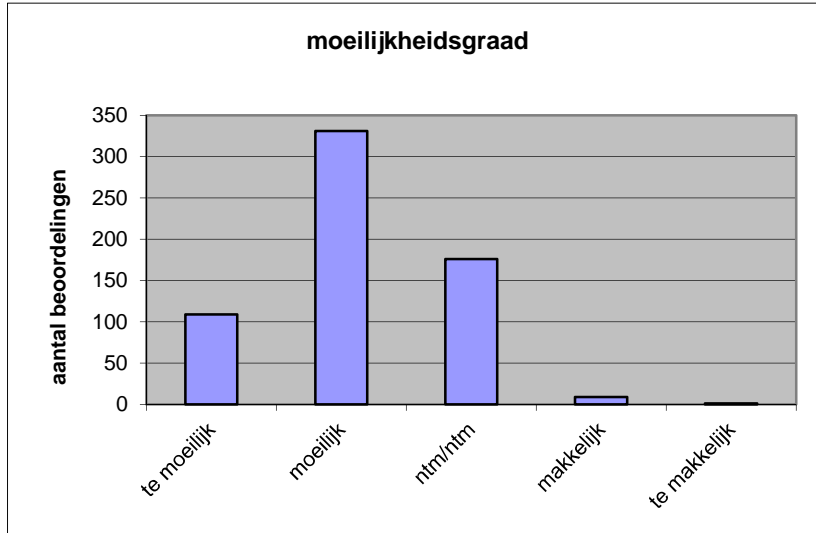
Quick scan
15140 HAVO Duits 2015 tijdvak 1

Wat is uw oordeel over de moeilijkheidsgraad van het examen?

Ik vind het examen

- te moeilijk.
- moeilijk.
- niet te moeilijk/niet te makkelijk.
- makkelijk.
- te makkelijk.

	Abs.	Perc.
te moeilijk.	109	17%
moeilijk.	331	53%
niet te moeilijk/niet te makkelijk.	176	28%
makkelijk.	9	1%
te makkelijk.	1	0%
N=	626	100%



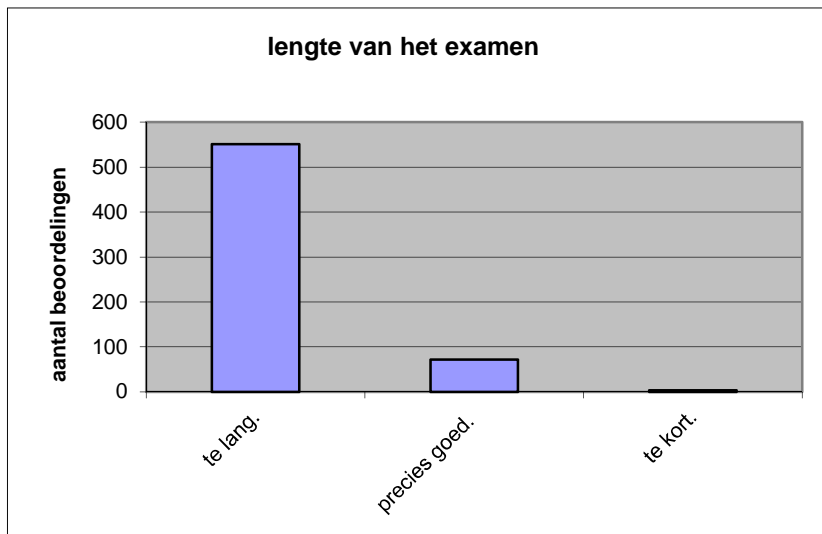
gemiddelde	2,14
standaardafw.	0,71

Wat is uw oordeel over de lengte van het examen in verhouding tot de tijd die de kandidaat ervoor beschikbaar heeft?

Het examen is

- te lang.
- precies goed.
- te kort.

	Abs.	Perc.
te lang.	551	88%
precies goed.	72	12%
te kort.	3	0%
N=	626	100%



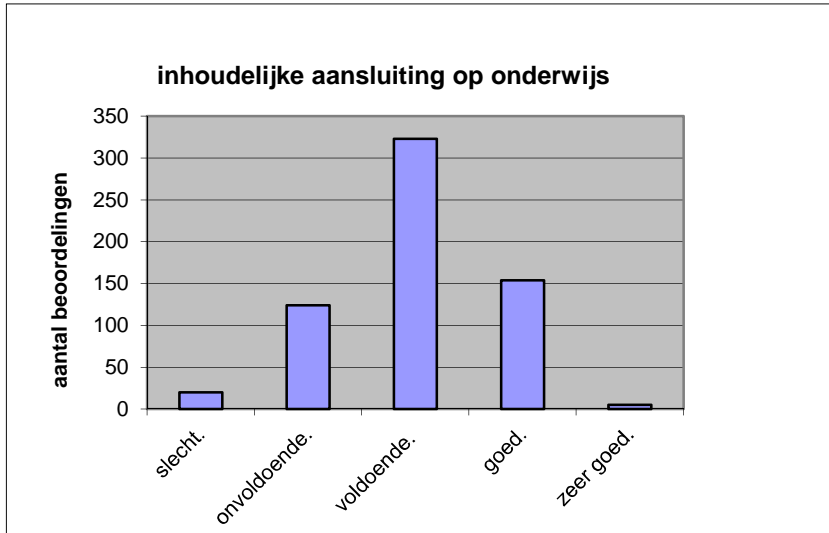
gemiddelde	1,12
standaardafw	0,34

Wat is uw oordeel over de inhoudelijke aansluiting van het examen bij het gegeven onderwijs?

- zeer goed.
- goed.
- voldoende.
- onvoldoende.
- slecht.

	Abs	Perc.
zeer goed.	5	1%
goed.	154	25%
voldoende.	323	52%
onvoldoende.	124	20%
slecht.	20	3%
N=	626	100%

gemiddelde	3,00
standaardafw	0,78

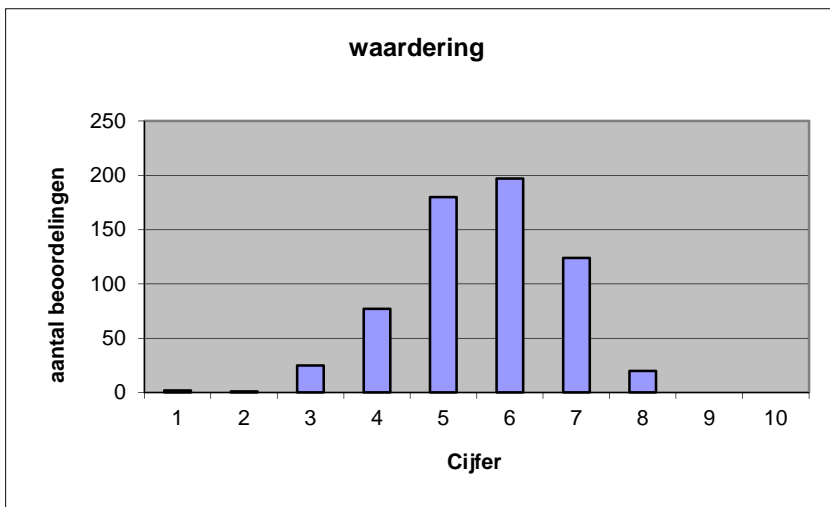


Welk cijfer zou u dit examen geven?
Ik geef dit examen een:

- 1
- 2
- 3
- 4
- 5
- 6
- 7
- 8
- 9
- 10

	Abs.	Perc.
1	2	0%
2	1	0%
3	25	4%
4	77	12%
5	180	29%
6	197	31%
7	124	20%
8	20	3%
9	0	0%
10	0	0%
N=	626	100%

gemiddelde	5,59
standaardafw	1,18



Quick scan
HAVO Duits 2015 tijdvak 1

Correlatietabel

	Lengte examen		
		Aansluiting onderwijs	
		Cijfer examen (waardering)	
Moeilijkheidsgraad	0,14	0,35	0,62
Lengte examen		0,10	0,27
Aansluiting onderwijs			0,55

Moeilijkheidsgraad	1 = te moeilijk, 5 = te makkelijk
Lengte examen	1 = te lang, 3 = te kort
Aansluiting onderwijs	hercodeerd: slecht=1; zeer goed=5
Cijfer examen (waardering)	1=slecht; 10 = uitmuntend

Ingeschreven leerlingen	14742
Ingezonden leerlingen	13621
Totaal aantal scholen	586
Aantal reacties	626
Van aantal scholen	416
Percentage van totaal aantal scholen	70,99%
Aantal docenten	501
Aantal mailadressen	506