

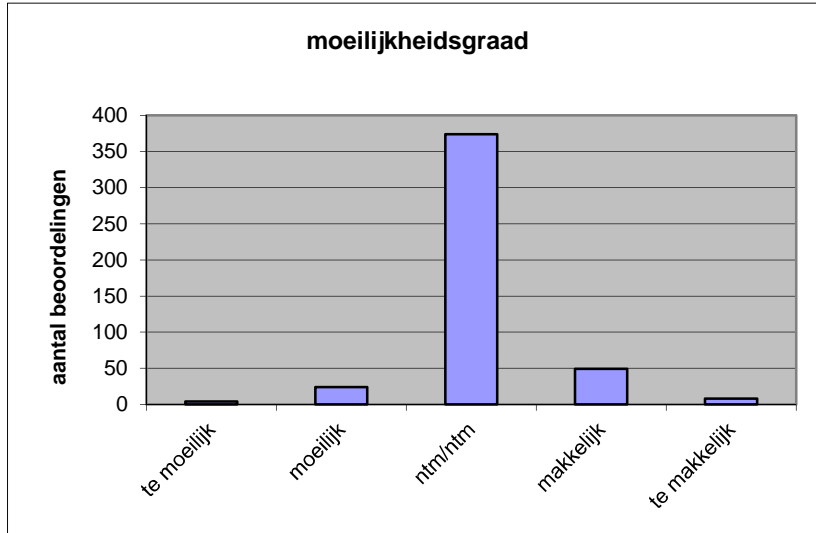
Quick scan
15139 HAVO Frans 2015 tijdvak 1

Wat is uw oordeel over de moeilijkheidsgraad van het examen?

Ik vind het examen

- te moeilijk.
- moeilijk.
- niet te moeilijk/niet te makkelijk.
- makkelijk.
- te makkelijk.

	Abs.	Perc.
te moeilijk.	4	1%
moeilijk.	24	5%
niet te moeilijk/niet te makkelijk.	374	81%
makkelijk.	49	11%
te makkelijk.	8	2%
N=	459	100%



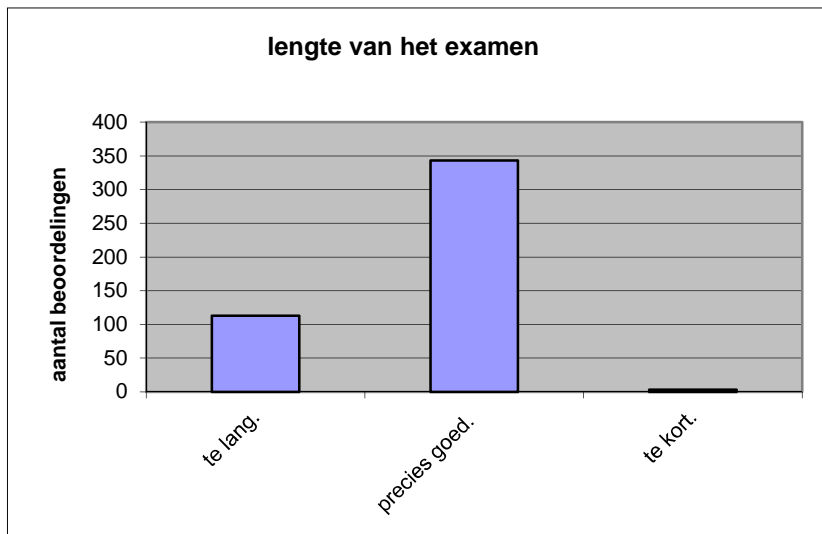
gemiddelde	3,07
standaardafw.	0,51

Wat is uw oordeel over de lengte van het examen in verhouding tot de tijd die de kandidaat ervoor beschikbaar heeft?

Het examen is

- te lang.
- precies goed.
- te kort.

	Abs.	Perc.
te lang.	113	25%
precies goed.	343	75%
te kort.	3	1%
N=	459	100%



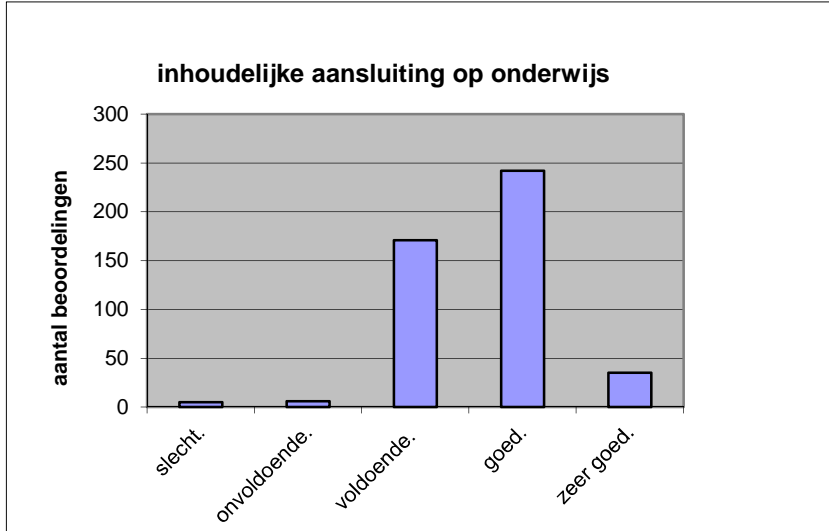
gemiddelde	1,76
standaardafw	0,44

Wat is uw oordeel over de inhoudelijke aansluiting van het examen bij het gegeven onderwijs?

- zeer goed.
- goed.
- voldoende.
- onvoldoende.
- slecht.

	Abs	Perc.
zeer goed.	35	8%
goed.	242	53%
voldoende.	171	37%
onvoldoende.	6	1%
slecht.	5	1%
N=	459	100%

gemiddelde	3,64
standaardafw	0,69

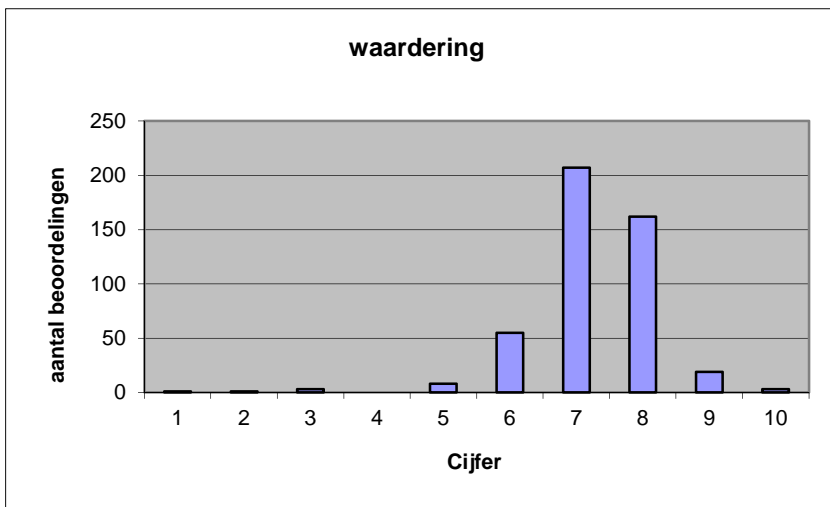


Welk cijfer zou u dit examen geven?
Ik geef dit examen een:

- 1
- 2
- 3
- 4
- 5
- 6
- 7
- 8
- 9
- 10

	Abs.	Perc.
1	1	0%
2	1	0%
3	3	1%
4	0	0%
5	8	2%
6	55	12%
7	207	45%
8	162	35%
9	19	4%
10	3	1%
N=	459	100%

gemiddelde	7,25
standaardafw	0,97



Quick scan
HAVO Frans 2015 tijdvak 1

Correlatietabel

	Lengte examen		
		Aansluiting onderwijs	
		Cijfer examen (waardering)	
Moeilijkheidsgraad	0,22	0,09	0,09
Lengte examen		0,11	0,24
Aansluiting onderwijs			0,61

Moeilijkheidsgraad	1 = te moeilijk, 5 = te makkelijk
Lengte examen	1 = te lang, 3 = te kort
Aansluiting onderwijs	hercodeerd: slecht=1; zeer goed=5
Cijfer examen (waardering)	1=slecht; 10 = uitmuntend

Ingeschreven leerlingen	8737
Ingezonden leerlingen	8132
Totaal aantal scholen	572
Aantal reacties	459
Van aantal scholen	389
Percentage van totaal aantal scholen	68,01%
Aantal docenten	413
Aantal mailadressen	412