

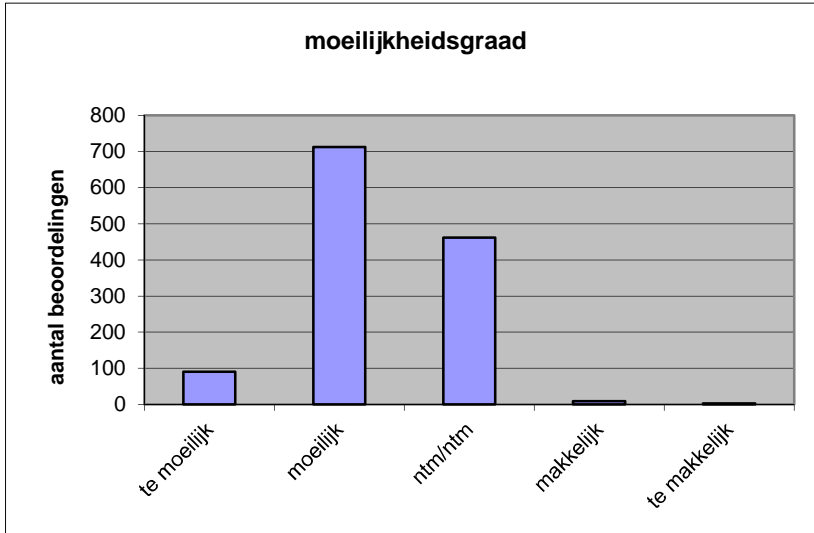
Quick scan
15137 HAVO Nederlands 2015 tijdvak 1

Wat is uw oordeel over de moeilijkheidsgraad van het examen?

Ik vind het examen

- te moeilijk.
- moeilijk.
- niet te moeilijk/niet te makkelijk.
- makkelijk.
- te makkelijk.

	Abs.	Perc.
te moeilijk.	90	7%
moeilijk.	713	56%
niet te moeilijk/niet te makkelijk.	462	36%
makkelijk.	9	1%
te makkelijk.	3	0%
N=	1277	100%



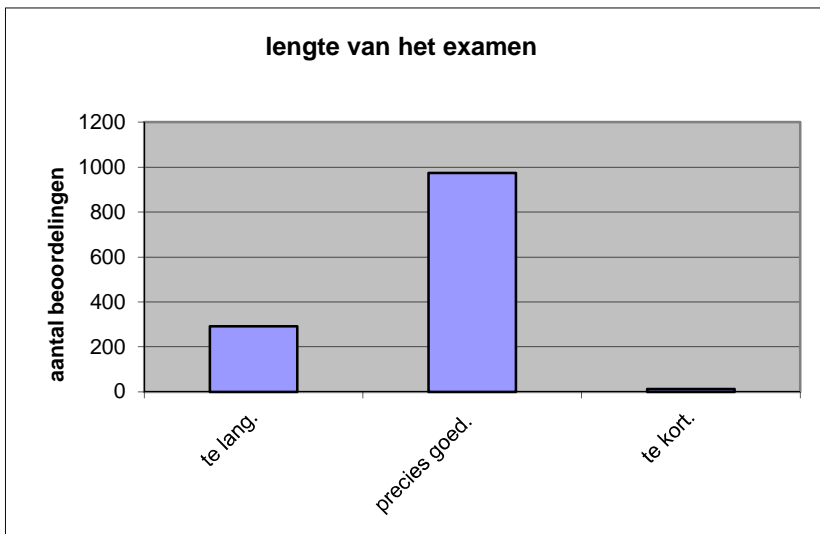
gemiddelde	2,31
standaardafw.	0,62

Wat is uw oordeel over de lengte van het examen in verhouding tot de tijd die de kandidaat ervoor beschikbaar heeft?

Het examen is

- te lang.
- precies goed.
- te kort.

	Abs.	Perc.
te lang.	291	23%
precies goed.	974	76%
te kort.	12	1%
N=	1277	100%



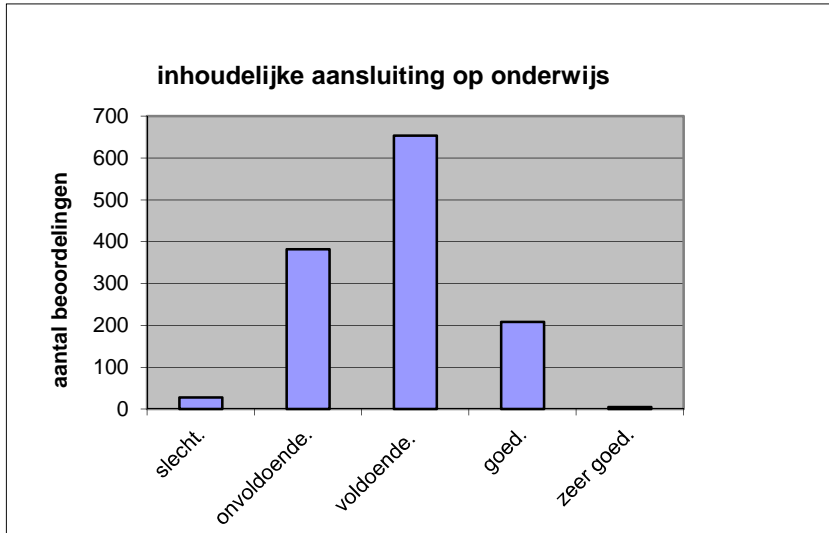
gemiddelde	1,78
standaardafw	0,44

Wat is uw oordeel over de inhoudelijke aansluiting van het examen bij het gegeven onderwijs?

- zeer goed.
- goed.
- voldoende.
- onvoldoende.
- slecht.

Abs	Perc.
5	0%
208	16%
654	51%
382	30%
28	2%
N= 1277	100%

gemiddelde	2,83
standaardafw	0,73

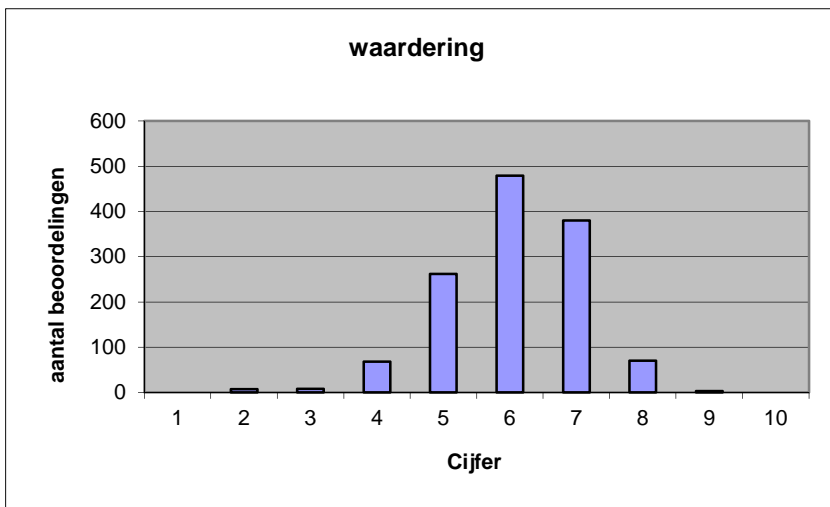


Welk cijfer zou u dit examen geven?
Ik geef dit examen een:

- 1
- 2
- 3
- 4
- 5
- 6
- 7
- 8
- 9
- 10

Abs.	Perc.
0	0%
7	1%
8	1%
68	5%
262	21%
479	38%
380	30%
70	5%
3	0%
0	0%
N= 1277	100%

gemiddelde	6,06
standaardafw	1,05



Quick scan
HAVO Nederlands 2015 tijdvak 1

Correlatietabel

	Lengte examen		
		Aansluiting onderwijs	
			Cijfer examen (waardering)
Moeilijkheidsgraad	0,18	0,26	0,53
Lengte examen		0,08	0,23
Aansluiting onderwijs			0,62

Moeilijkheidsgraad	1 = te moeilijk, 5 = te makkelijk
Lengte examen	1 = te lang, 3 = te kort
Aansluiting onderwijs	hercodeerd: slecht=1; zeer goed=5
Cijfer examen (waardering)	1=slecht; 10 = uitmuntend

Ingeschreven leerlingen	48654
Ingezonden leerlingen	40742
Totaal aantal scholen	597
Aantal reacties	1277
Van aantal scholen	452
Percentage van totaal aantal scholen	75,71%
Aantal docenten	959
Aantal mailadressen	956