

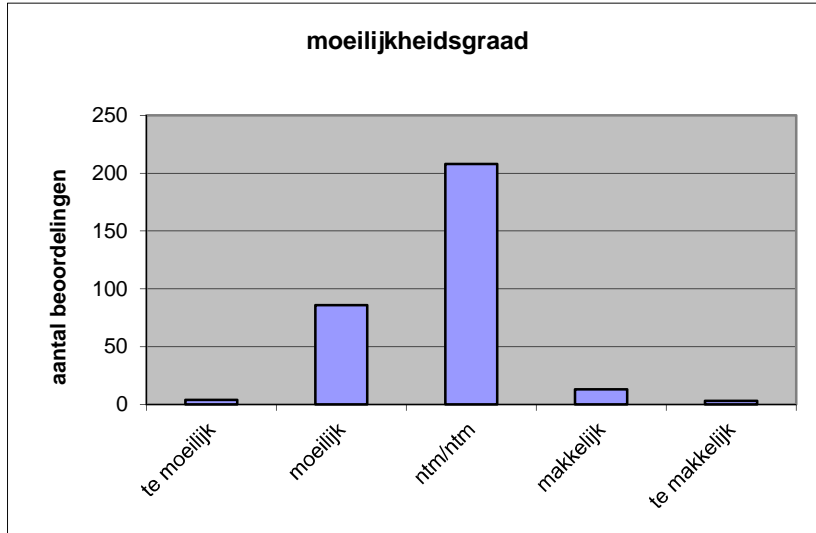
Quick scan
15133 VWO kunst (dans/drama/muziek/bv/alg) 2015 tijdvak 1

Wat is uw oordeel over de moeilijkheidsgraad van het examen?

Ik vind het examen

- te moeilijk.
- moeilijk.
- niet te moeilijk/niet te makkelijk.
- makkelijk.
- te makkelijk.

	Abs.	Perc.
te moeilijk.	4	1%
moeilijk.	86	27%
niet te moeilijk/niet te makkelijk.	208	66%
makkelijk.	13	4%
te makkelijk.	3	1%
N=	314	100%



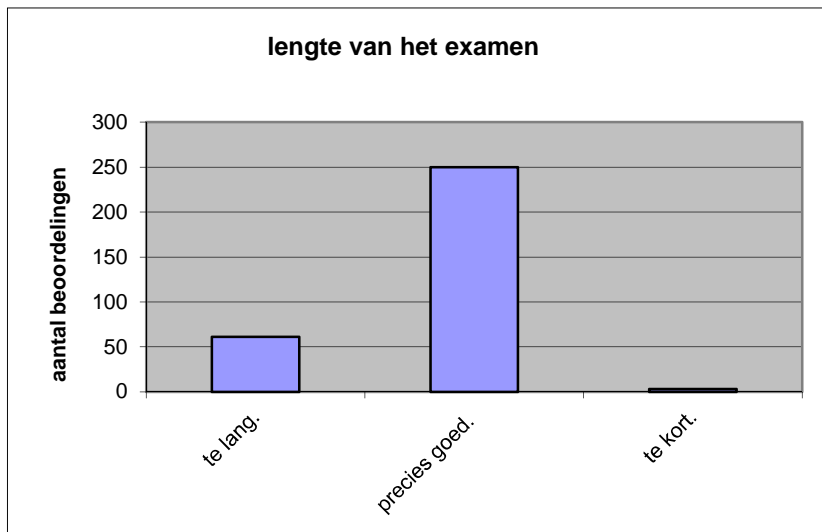
gemiddelde	2,76
standaardafw.	0,59

Wat is uw oordeel over de lengte van het examen in verhouding tot de tijd die de kandidaat ervoor beschikbaar heeft?

Het examen is

- te lang.
- precies goed.
- te kort.

	Abs.	Perc
te lang.	61	19%
precies goed.	250	80%
te kort.	3	1%
N=	314	100%



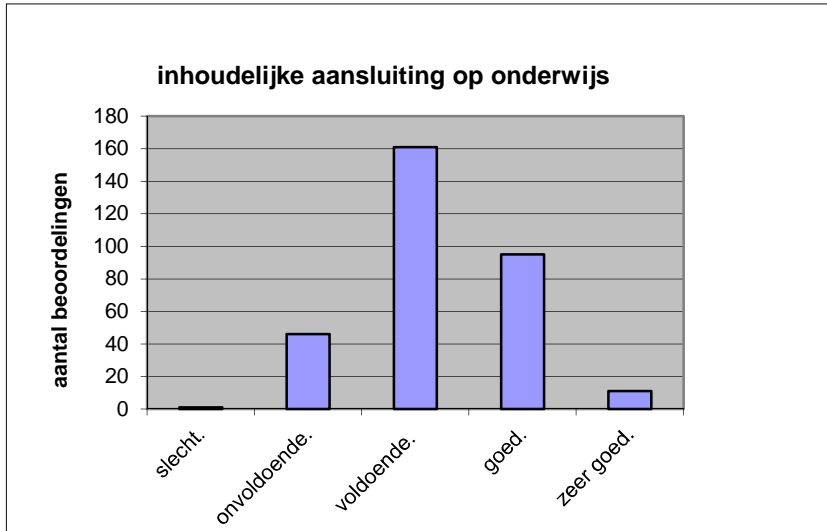
gemiddelde	1,82
standaardafw	0,41

Wat is uw oordeel over de inhoudelijke aansluiting van het examen bij het gegeven onderwijs?

- zeer goed.
- goed.
- voldoende.
- onvoldoende.
- slecht.

	Abs	Perc.
zeer goed.	11	4%
goed.	95	30%
voldoende.	161	51%
onvoldoende.	46	15%
slecht.	1	0%
N=	314	100%

gemiddelde	3,22
standaardafw	0,75

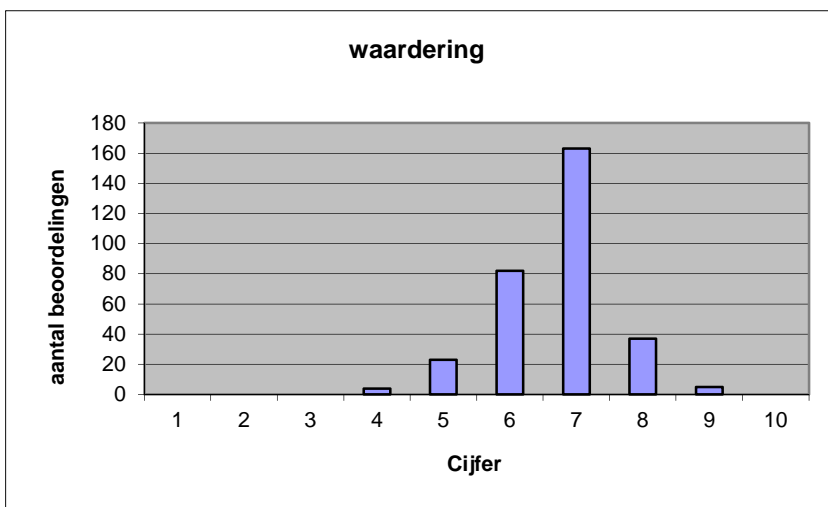


Welk cijfer zou u dit examen geven?
Ik geef dit examen een:

- 1
- 2
- 3
- 4
- 5
- 6
- 7
- 8
- 9
- 10

	Abs.	Perc.
1	0	0%
2	0	0%
3	0	0%
4	4	1%
5	23	7%
6	82	26%
7	163	52%
8	37	12%
9	5	2%
10	0	0%
N=	314	100%

gemiddelde	6,70
standaardafw	0,87



Quick scan
VWO kunst (dans/drama/muziek/bv/alg) 2015 tijdvak 1

Correlatietabel

	Lengte examen		
		Aansluiting onderwijs	
		Cijfer examen (waardering)	
Moeilijkheidsgraad	0,21	0,19	0,37
Lengte examen		0,04	0,19
Aansluiting onderwijs			0,63

Moeilijkheidsgraad	1 = te moeilijk, 5 = te makkelijk
Lengte examen	1 = te lang, 3 = te kort
Aansluiting onderwijs	hercodeerd: slecht=1; zeer goed=5
Cijfer examen (waardering)	1=slecht; 10 = uitmuntend

Ingeschreven leerlingen	3693
Ingezonden leerlingen	3420
Totaal aantal scholen	323
Aantal reacties	314
Van aantal scholen	227
Percentage van totaal aantal scholen	70,28%
Aantal docenten	259
Aantal mailadressen	242