

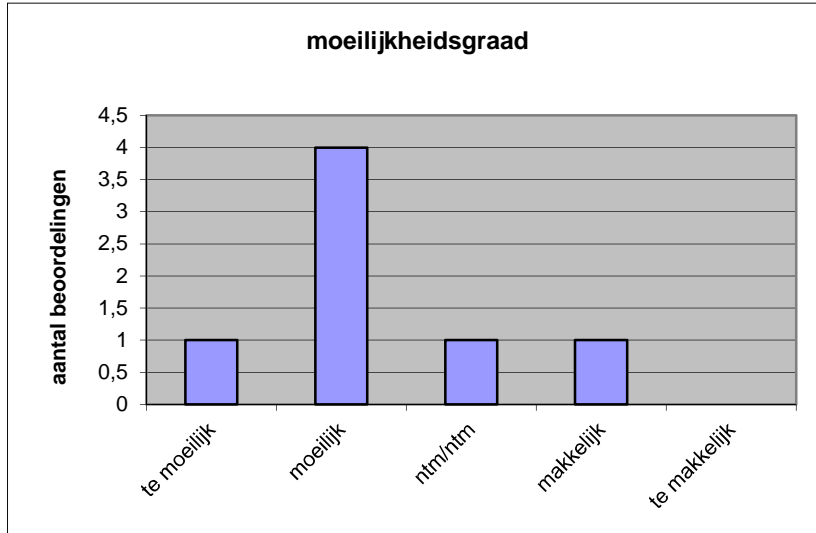
Quick scan
15132 VWO maatschappijwetenschappen (pilot) 2015 tijdvak 1

Wat is uw oordeel over de moeilijkheidsgraad van het examen?

Ik vind het examen

- te moeilijk.
- moeilijk.
- niet te moeilijk/niet te makkelijk.
- makkelijk.
- te makkelijk.

	Abs.	Perc.
te moeilijk.	1	14%
moeilijk.	4	57%
niet te moeilijk/niet te makkelijk.	1	14%
makkelijk.	1	14%
te makkelijk.	0	0%
N=	7	100%



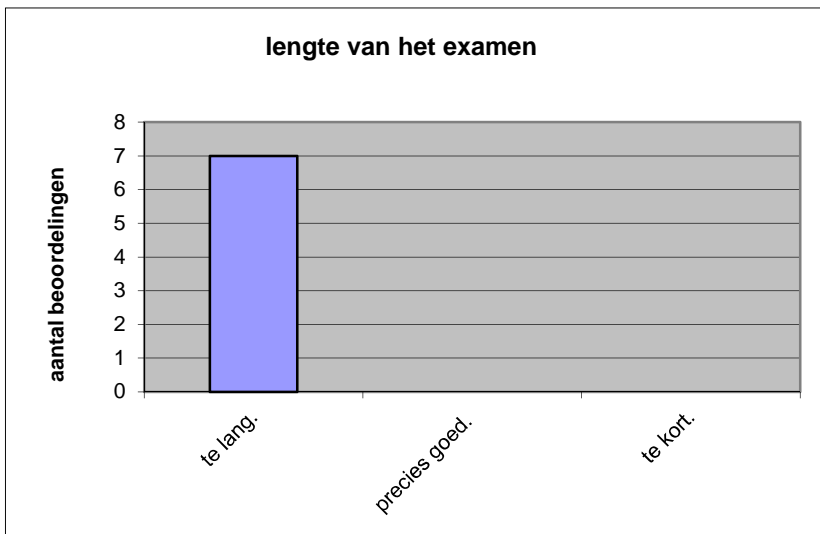
gemiddelde	2,29
standaardafw.	0,95

Wat is uw oordeel over de lengte van het examen in verhouding tot de tijd die de kandidaat ervoor beschikbaar heeft?

Het examen is

- te lang.
- precies goed.
- te kort.

	Abs.	Perc
te lang.	7	100%
precies goed.	0	0%
te kort.	0	0%
N=	7	100%



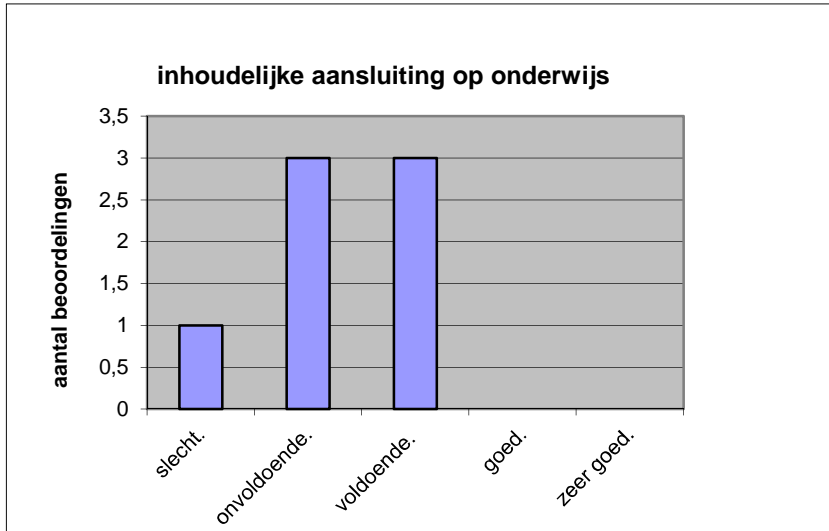
gemiddelde	1,00
standaardafw	0,00

Wat is uw oordeel over de inhoudelijke aansluiting van het examen bij het gegeven onderwijs?

- zeer goed.
- goed.
- voldoende.
- onvoldoende.
- slecht.

	Abs	Perc.
zeer goed.	0	0%
goed.	0	0%
voldoende.	3	43%
onvoldoende.	3	43%
slecht.	1	14%
N=	7	100%

gemiddelde	2,29
standaardafw	0,76

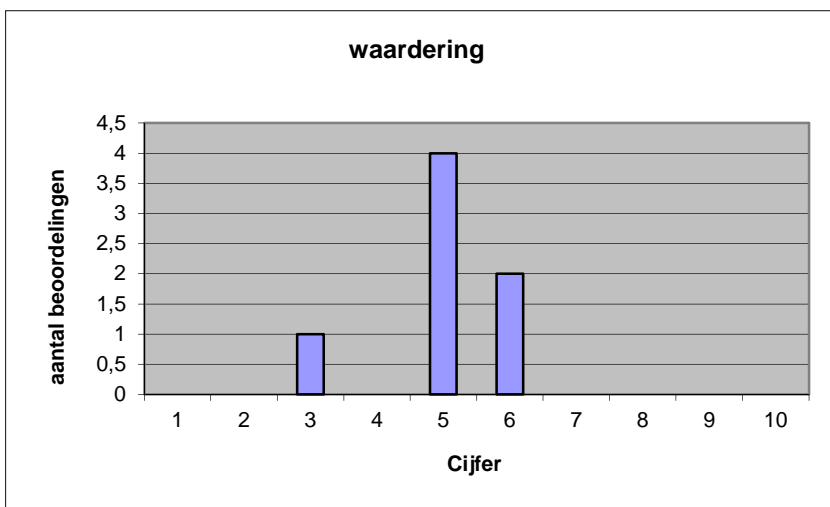


Welk cijfer zou u dit examen geven?
Ik geef dit examen een:

- 1
- 2
- 3
- 4
- 5
- 6
- 7
- 8
- 9
- 10

	Abs.	Perc.
1	0	0%
2	0	0%
3	1	14%
4	0	0%
5	4	57%
6	2	29%
7	0	0%
8	0	0%
9	0	0%
10	0	0%
N=	7	100%

gemiddelde	5,00
standaardafw	1,00



Quick scan
VWO maatschappijwetenschappen (pilot) 2015 tijdvak 1

Correlatietabel

	Lengte examen		Aansluiting onderwijs	Cijfer examen (waardering)
Moeilijkheidsgraad	#####	0,79	0,70	
Lengte examen	#####	#####	#####	
Aansluiting onderwijs				0,88

Moeilijkheidsgraad	1 = te moeilijk, 5 = te makkelijk
Lengte examen	1 = te lang, 3 = te kort
Aansluiting onderwijs	hercodeerd: slecht=1; zeer goed=5
Cijfer examen (waardering)	1=slecht; 10 = uitmuntend

Ingeschreven leerlingen	150
Ingezonden leerlingen	146
Totaal aantal scholen	9
Aantal reacties	7
Van aantal scholen	5
Percentage van totaal aantal scholen	55,56%
Aantal docenten	6
Aantal mailadressen	0