

Quick scan

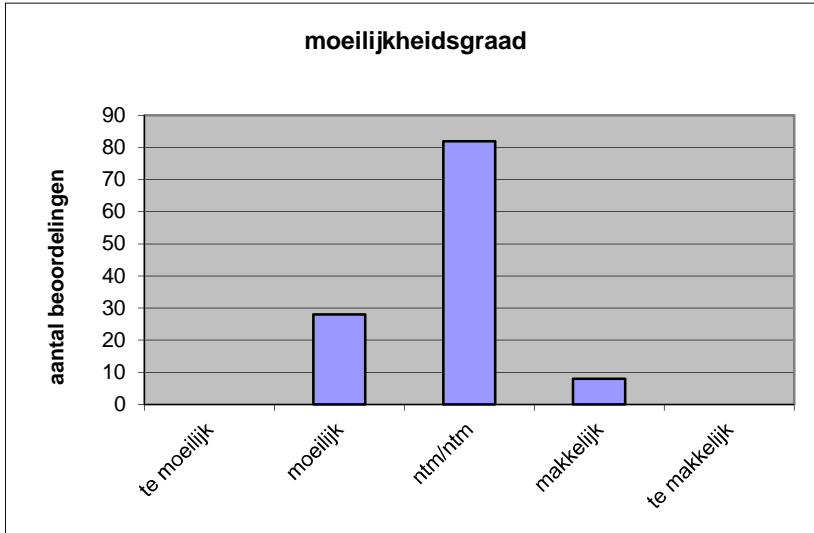
15131 VWO maatschappijwetenschappen 2015 tijdvak 1

Wat is uw oordeel over de moeilijkheidsgraad van het examen?

Ik vind het examen

- te moeilijk.
- moeilijk.
- niet te moeilijk/niet te makkelijk.
- makkelijk.
- te makkelijk.

	Abs.	Perc.
te moeilijk.	0	0%
moeilijk.	28	24%
niet te moeilijk/niet te makkelijk.	82	69%
makkelijk.	8	7%
te makkelijk.	0	0%
N=	118	100%



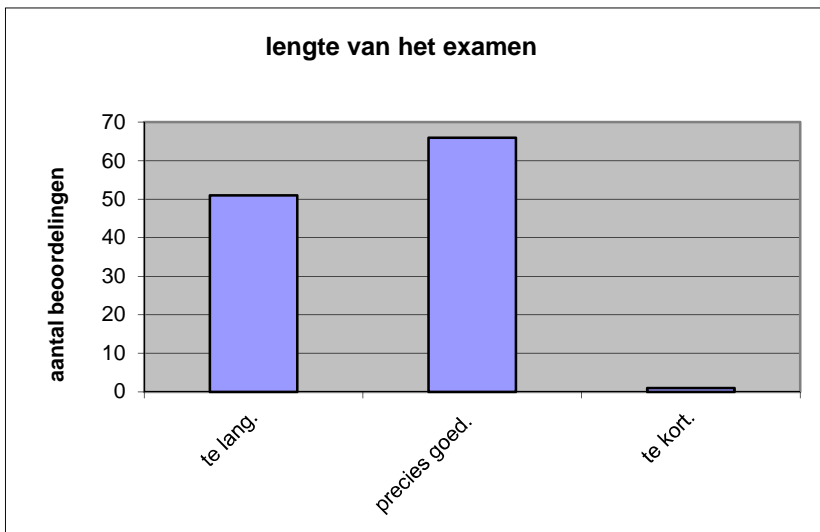
gemiddelde	2,83
standaardafw.	0,53

Wat is uw oordeel over de lengte van het examen in verhouding tot de tijd die de kandidaat ervoor beschikbaar heeft?

Het examen is

- te lang.
- precies goed.
- te kort.

	Abs.	Perc.
te lang.	51	43%
precies goed.	66	56%
te kort.	1	1%
N=	118	100%



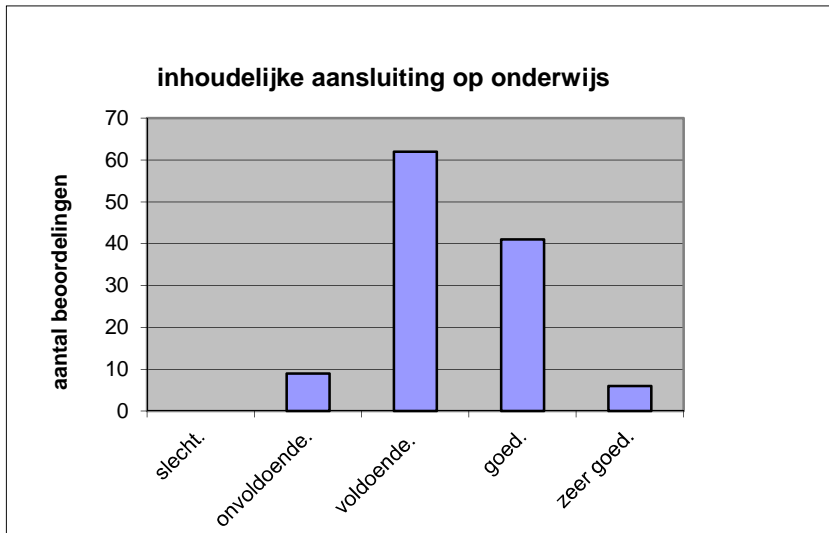
gemiddelde	1,58
standaardafw	0,51

Wat is uw oordeel over de inhoudelijke aansluiting van het examen bij het gegeven onderwijs?

- zeer goed.
- goed.
- voldoende.
- onvoldoende.
- slecht.

	Abs	Perc.
zeer goed.	6	5%
goed.	41	35%
voldoende.	62	53%
onvoldoende.	9	8%
slecht.	0	0%
N=	118	100%

gemiddelde	3,37
standaardafw	0,70

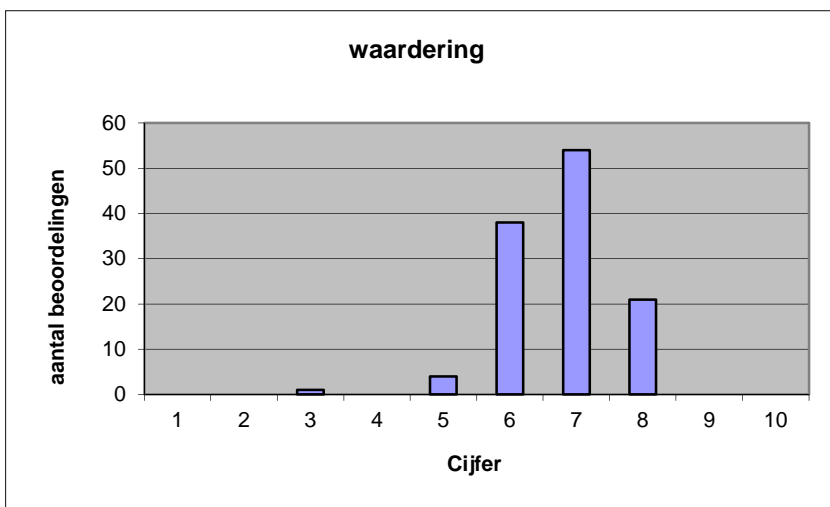


Welk cijfer zou u dit examen geven?
Ik geef dit examen een:

- 1
- 2
- 3
- 4
- 5
- 6
- 7
- 8
- 9
- 10

	Abs.	Perc.
1	0	0%
2	0	0%
3	1	1%
4	0	0%
5	4	3%
6	38	32%
7	54	46%
8	21	18%
9	0	0%
10	0	0%
N=	118	100%

gemiddelde	6,75
standaardafw	0,85



Quick scan
VWO maatschappijwetenschappen 2015 tijdvak 1

Correlatietabel

	Lengte examen		
		Aansluiting onderwijs	
		Cijfer examen (waardering)	
Moeilijkheidsgraad	0,30	0,40	0,38
Lengte examen		0,13	0,25
Aansluiting onderwijs			0,60

Moeilijkheidsgraad	1 = te moeilijk, 5 = te makkelijk
Lengte examen	1 = te lang, 3 = te kort
Aansluiting onderwijs	hercodeerd: slecht=1; zeer goed=5
Cijfer examen (waardering)	1=slecht; 10 = uitmuntend

Ingeschreven leerlingen	2256
Ingezonden leerlingen	2087
Totaal aantal scholen	190
Aantal reacties	118
Van aantal scholen	104
Percentage van totaal aantal scholen	54,74%
Aantal docenten	112
Aantal mailadressen	108