

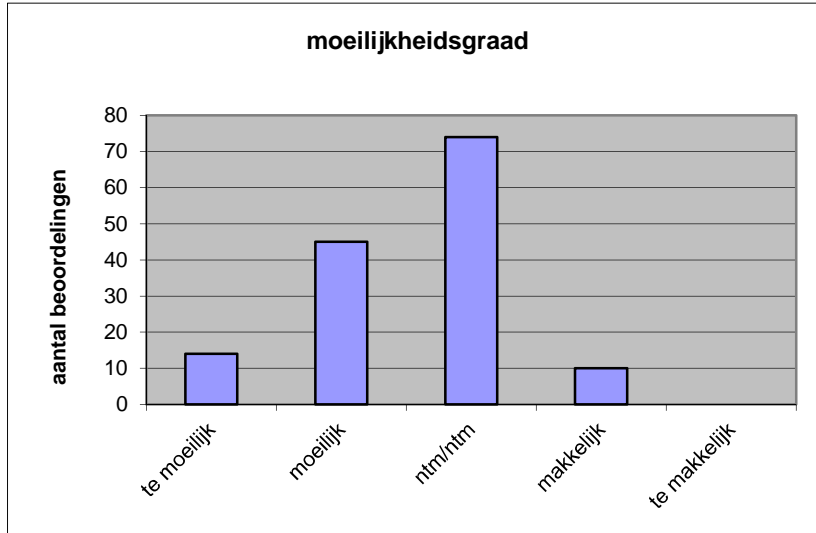
Quick scan
15130 VWO filosofie 2015 tijdvak 1

Wat is uw oordeel over de moeilijkheidsgraad van het examen?

Ik vind het examen

- te moeilijk.
- moeilijk.
- niet te moeilijk/niet te makkelijk.
- makkelijk.
- te makkelijk.

	Abs.	Perc.
te moeilijk.	14	10%
moeilijk.	45	31%
niet te moeilijk/niet te makkelijk.	74	52%
makkelijk.	10	7%
te makkelijk.	0	0%
N=	143	100%



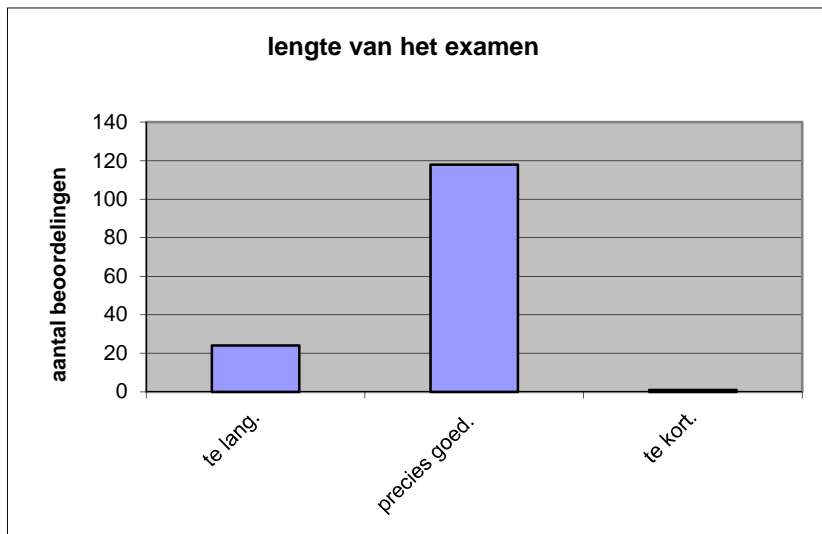
gemiddelde	2,56
standaardafw.	0,77

Wat is uw oordeel over de lengte van het examen in verhouding tot de tijd die de kandidaat ervoor beschikbaar heeft?

Het examen is

- te lang.
- precies goed.
- te kort.

	Abs.	Perc.
te lang.	24	17%
precies goed.	118	83%
te kort.	1	1%
N=	143	100%



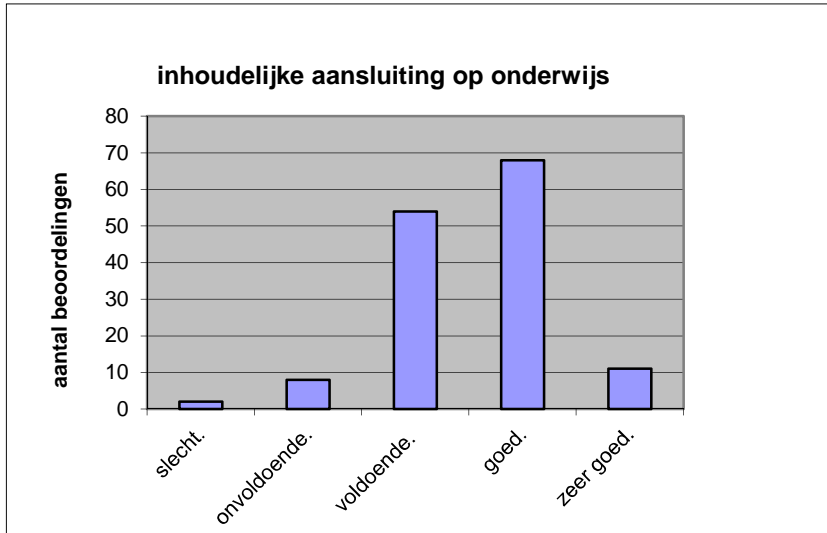
gemiddelde	1,84
standaardafw	0,39

Wat is uw oordeel over de inhoudelijke aansluiting van het examen bij het gegeven onderwijs?

- zeer goed.
- goed.
- voldoende.
- onvoldoende.
- slecht.

	Abs	Perc.
zeer goed.	11	8%
goed.	68	48%
voldoende.	54	38%
onvoldoende.	8	6%
slecht.	2	1%
N=	143	100%

gemiddelde	3,55
standaardafw	0,78

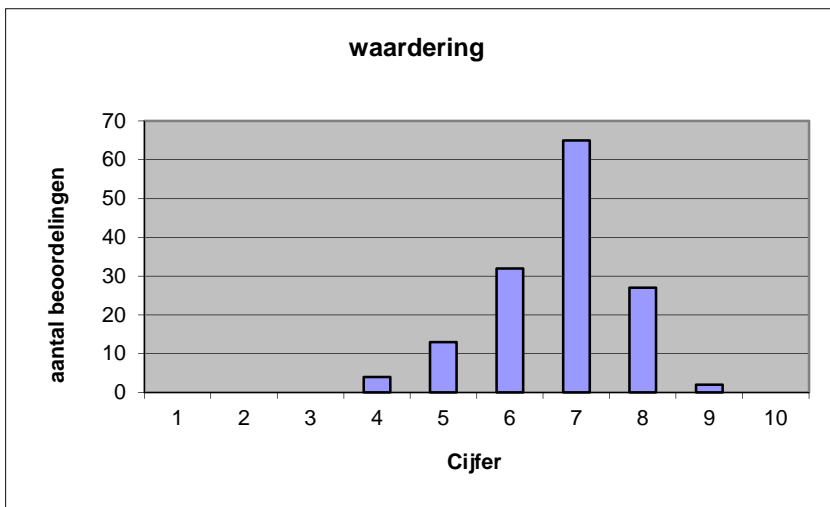


Welk cijfer zou u dit examen geven?
Ik geef dit examen een:

- 1
- 2
- 3
- 4
- 5
- 6
- 7
- 8
- 9
- 10

	Abs.	Perc.
1	0	0%
2	0	0%
3	0	0%
4	4	3%
5	13	9%
6	32	22%
7	65	45%
8	27	19%
9	2	1%
10	0	0%
N=	143	100%

gemiddelde	6,73
standaardafw	1,01



Quick scan
VWO filosofie 2015 tijdvak 1

Correlatietabel

	Lengte examen		
		Aansluiting onderwijs	
		Cijfer examen (waardering)	
Moeilijkheidsgraad	0,28	0,28	0,45
Lengte examen		0,11	0,32
Aansluiting onderwijs			0,61

Moeilijkheidsgraad	1 = te moeilijk, 5 = te makkelijk
Lengte examen	1 = te lang, 3 = te kort
Aansluiting onderwijs	hercodeerd: slecht=1; zeer goed=5
Cijfer examen (waardering)	1=slecht; 10 = uitmuntend

Ingeschreven leerlingen	2351
Ingezonden leerlingen	2164
Totaal aantal scholen	194
Aantal reacties	143
Van aantal scholen	128
Percentage van totaal aantal scholen	65,98%
Aantal docenten	127
Aantal mailadressen	118