

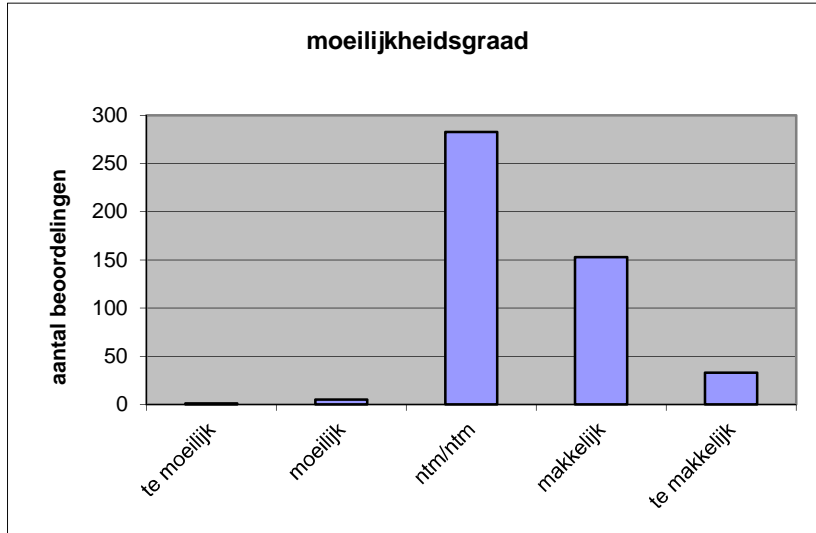
Quick scan
15127 VWO management & organisatie 2015 tijdvak 1

Wat is uw oordeel over de moeilijkheidsgraad van het examen?

Ik vind het examen

- te moeilijk.
- moeilijk.
- niet te moeilijk/niet te makkelijk.
- makkelijk.
- te makkelijk.

	Abs.	Perc.
te moeilijk.	1	0%
moeilijk.	5	1%
niet te moeilijk/niet te makkelijk.	283	60%
makkelijk.	153	32%
te makkelijk.	33	7%
N=	475	100%



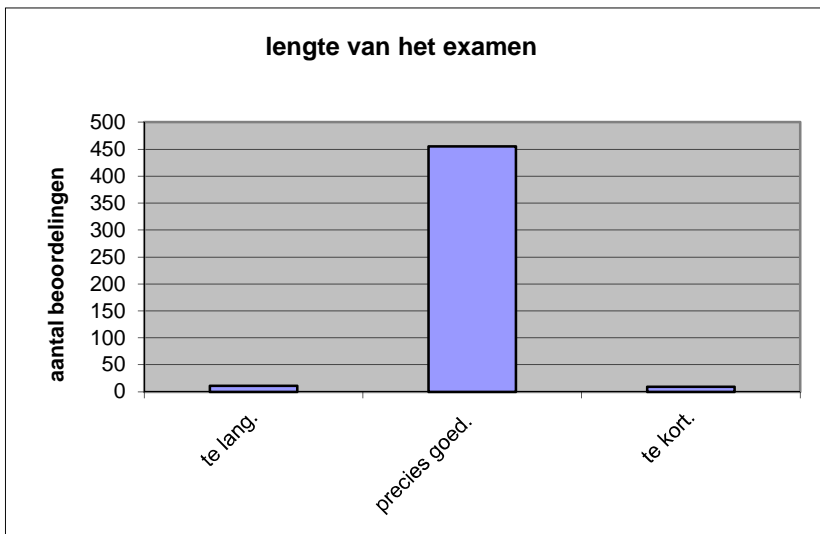
gemiddelde	3,45
standaardafw.	0,65

Wat is uw oordeel over de lengte van het examen in verhouding tot de tijd die de kandidaat ervoor beschikbaar heeft?

Het examen is

- te lang.
- precies goed.
- te kort.

	Abs.	Perc
te lang.	11	2%
precies goed.	455	96%
te kort.	9	2%
N=	475	100%



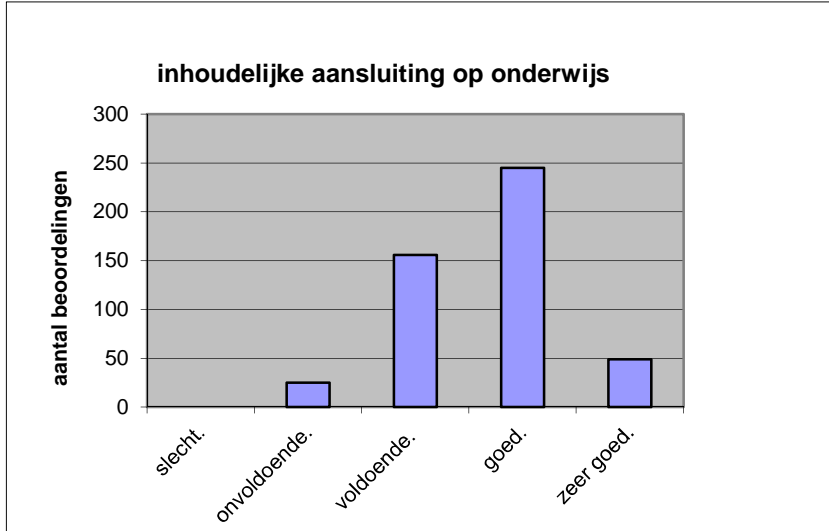
gemiddelde	2,00
standaardafw	0,21

Wat is uw oordeel over de inhoudelijke aansluiting van het examen bij het gegeven onderwijs?

- zeer goed.
- goed.
- voldoende.
- onvoldoende.
- slecht.

	Abs	Perc.
zeer goed.	49	10%
goed.	245	52%
voldoende.	156	33%
onvoldoende.	25	5%
slecht.	0	0%
N=	475	100%

gemiddelde	3,67
standaardafw	0,73

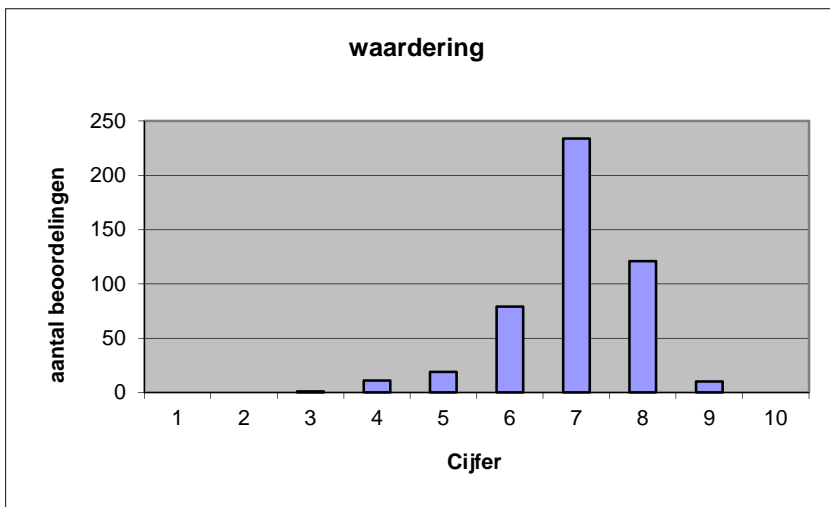


Welk cijfer zou u dit examen geven?
Ik geef dit examen een:

- 1
- 2
- 3
- 4
- 5
- 6
- 7
- 8
- 9
- 10

	Abs.	Perc.
1	0	0%
2	0	0%
3	1	0%
4	11	2%
5	19	4%
6	79	17%
7	234	49%
8	121	25%
9	10	2%
10	0	0%
N=	475	100%

gemiddelde	6,97
standaardafw	0,95



Quick scan
VWO management & organisatie 2015 tijdvak 1

Correlatietabel

	Lengte examen		
		Aansluiting onderwijs	
		Cijfer examen (waardering)	
Moeilijkheidsgraad	0,19	-0,13	-0,47
Lengte examen		0,00	-0,02
Aansluiting onderwijs			0,50

Moeilijkheidsgraad	1 = te moeilijk, 5 = te makkelijk
Lengte examen	1 = te lang, 3 = te kort
Aansluiting onderwijs	hercodeerd: slecht=1; zeer goed=5
Cijfer examen (waardering)	1=slecht; 10 = uitmuntend

Ingeschreven leerlingen	9215
Ingezonden leerlingen	8666
Totaal aantal scholen	511
Aantal reacties	475
Van aantal scholen	386
Percentage van totaal aantal scholen	75,54%
Aantal docenten	408
Aantal mailadressen	409