

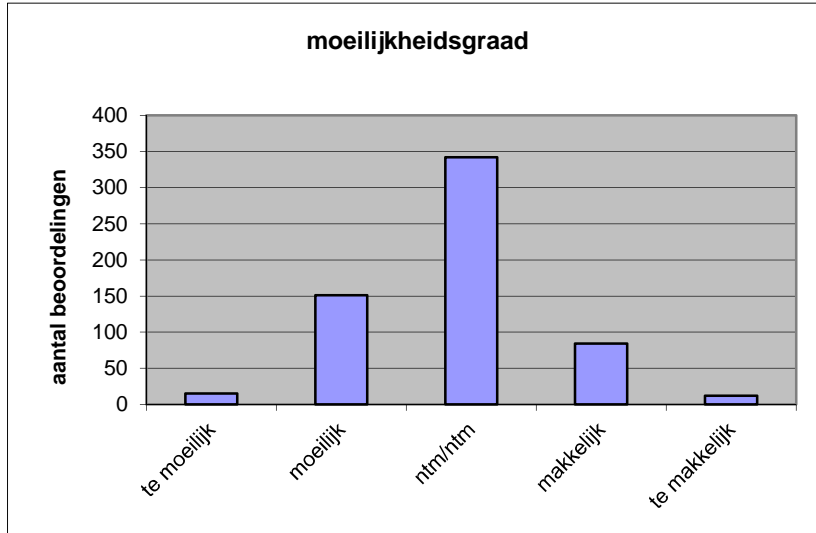
Quick scan
15126 VWO economie 2015 tijdvak 1

Wat is uw oordeel over de moeilijkheidsgraad van het examen?

Ik vind het examen

- te moeilijk.
- moeilijk.
- niet te moeilijk/niet te makkelijk.
- makkelijk.
- te makkelijk.

	Abs.	Perc.
te moeilijk.	15	2%
moeilijk.	151	25%
niet te moeilijk/niet te makkelijk.	342	57%
makkelijk.	84	14%
te makkelijk.	12	2%
N=	604	100%



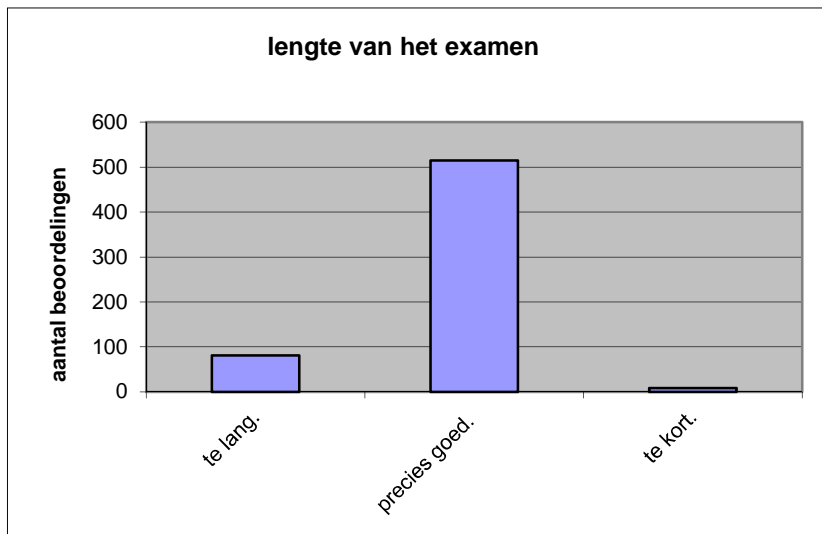
gemiddelde	2,88
standaardafw.	0,74

Wat is uw oordeel over de lengte van het examen in verhouding tot de tijd die de kandidaat ervoor beschikbaar heeft?

Het examen is

- te lang.
- precies goed.
- te kort.

	Abs.	Perc
te lang.	81	13%
precies goed.	515	85%
te kort.	8	1%
N=	604	100%



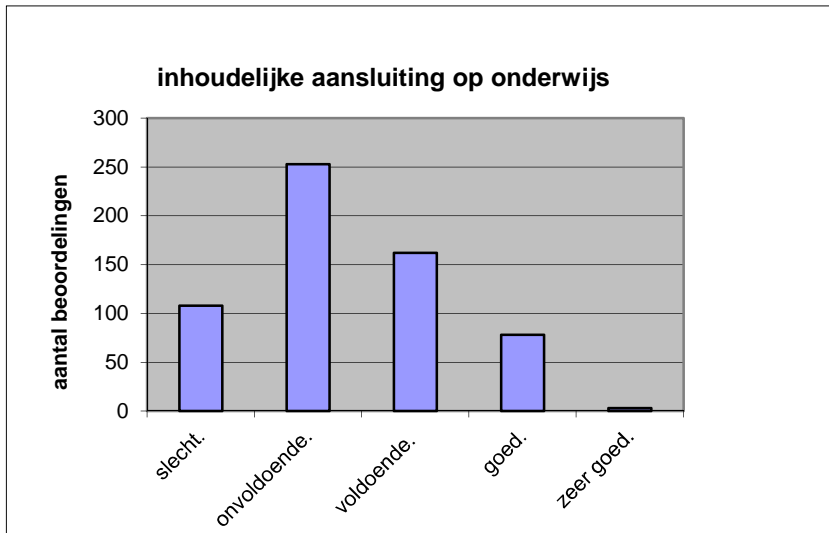
gemiddelde	1,88
standaardafw	0,36

Wat is uw oordeel over de inhoudelijke aansluiting van het examen bij het gegeven onderwijs?

- zeer goed.
- goed.
- voldoende.
- onvoldoende.
- slecht.

	Abs	Perc.
zeer goed.	3	0%
goed.	78	13%
voldoende.	162	27%
onvoldoende.	253	42%
slecht.	108	18%
N=	604	100%

gemiddelde	2,36
standaardafw	0,94

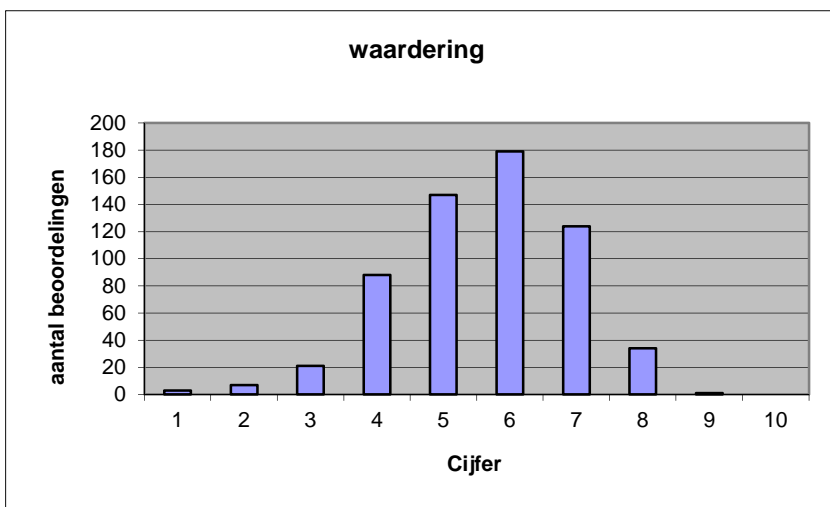


Welk cijfer zou u dit examen geven?
Ik geef dit examen een:

- 1
- 2
- 3
- 4
- 5
- 6
- 7
- 8
- 9
- 10

	Abs.	Perc.
1	3	0%
2	7	1%
3	21	3%
4	88	15%
5	147	24%
6	179	30%
7	124	21%
8	34	6%
9	1	0%
10	0	0%
N=	604	100%

gemiddelde	5,61
standaardafw	1,32



Quick scan
VWO economie 2015 tijdvak 1

Correlatietabel

	Lengte examen		
		Aansluiting onderwijs	
		Cijfer examen (waardering)	
Moeilijkheidsgraad	0,20	0,14	0,10
Lengte examen		0,03	0,09
Aansluiting onderwijs			0,77

Moeilijkheidsgraad	1 = te moeilijk, 5 = te makkelijk
Lengte examen	1 = te lang, 3 = te kort
Aansluiting onderwijs	hercodeerd: slecht=1; zeer goed=5
Cijfer examen (waardering)	1=slecht; 10 = uitmuntend

Ingeschreven leerlingen	15226
Ingezonden leerlingen	11551
Totaal aantal scholen	587
Aantal reacties	604
Van aantal scholen	388
Percentage van totaal aantal scholen	66,10%
Aantal docenten	470
Aantal mailadressen	442