

Quick scan
15125 VWO biologie (pilot) 2015 tijdvak 1

Wat is uw oordeel over de moeilijkheidsgraad van het examen?

Ik vind het examen

- te moeilijk.
- moeilijk.
- niet te moeilijk/niet te makkelijk.
- makkelijk.
- te makkelijk.

Abs. **Perc.**

0 0%

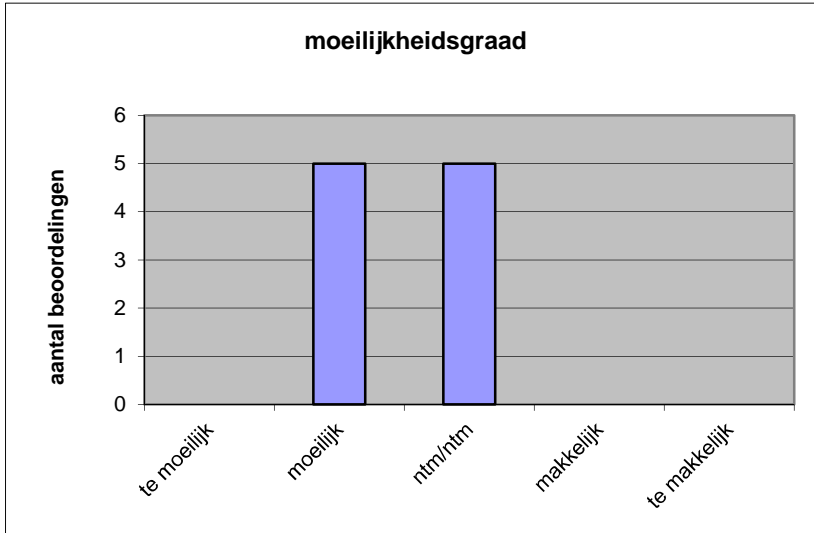
5 50%

5 50%

0 0%

0 0%

N= 10 100%



gemiddelde	2,50
standaardafw.	0,53

Wat is uw oordeel over de lengte van het examen in verhouding tot de tijd die de kandidaat ervoor beschikbaar heeft?

Het examen is

- te lang.
- precies goed.
- te kort.

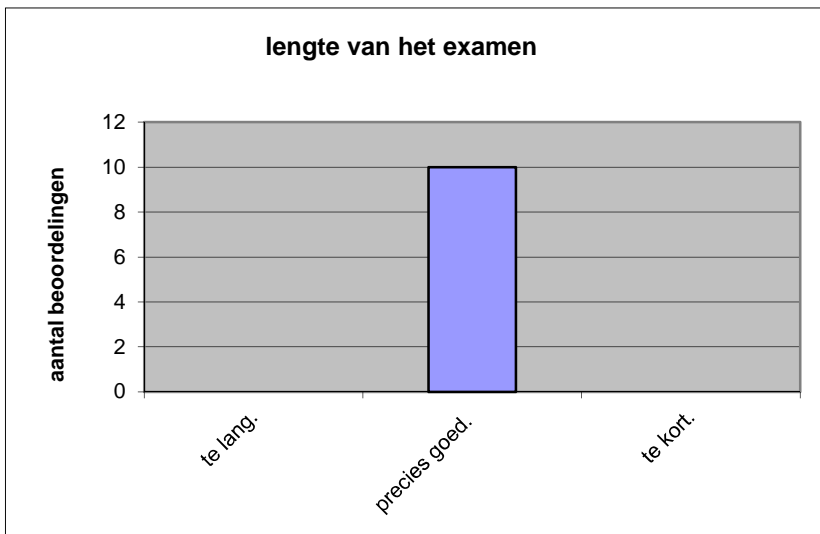
Abs. **Perc**

0 0%

10 100%

0 0%

N= 10 100%



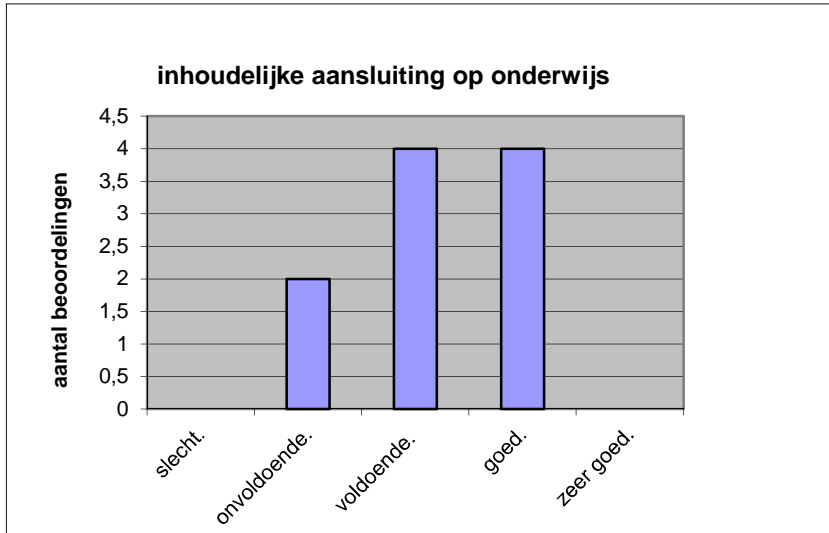
gemiddelde	2,00
standaardafw	0,00

Wat is uw oordeel over de inhoudelijke aansluiting van het examen bij het gegeven onderwijs?

- zeer goed.
- goed.
- voldoende.
- onvoldoende.
- slecht.

	Abs	Perc.
zeer goed.	0	0%
goed.	4	40%
voldoende.	4	40%
onvoldoende.	2	20%
slecht.	0	0%
N=	10	100%

gemiddelde	3,20
standaardafw	0,79

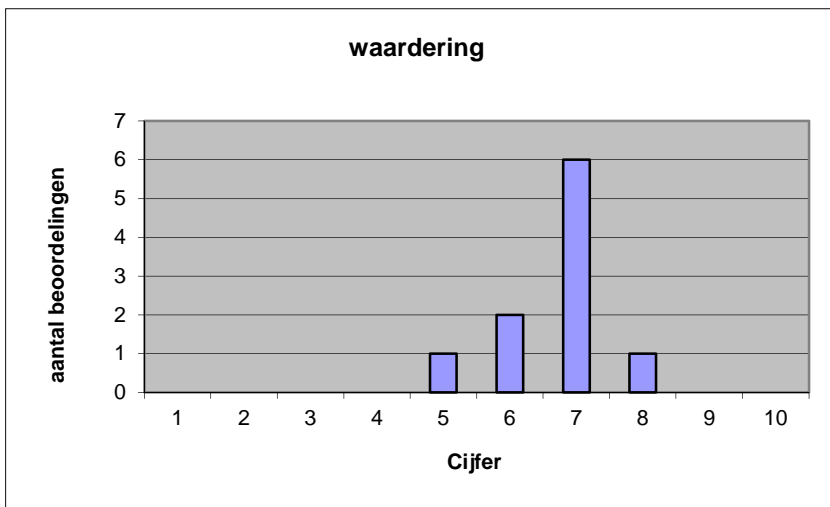


Welk cijfer zou u dit examen geven?
Ik geef dit examen een:

- 1
- 2
- 3
- 4
- 5
- 6
- 7
- 8
- 9
- 10

	Abs.	Perc.
1	0	0%
2	0	0%
3	0	0%
4	0	0%
5	1	10%
6	2	20%
7	6	60%
8	1	10%
9	0	0%
10	0	0%
N=	10	100%

gemiddelde	6,70
standaardafw	0,82



Quick scan
VWO biologie (pilot) 2015 tijdvak 1

Correlatietabel

	Lengte examen	Aansluiting onderwijs	Cijfer examen (waardering)
Moeilijkheidsgraad	#####	0,27	0,64
Lengte examen	#####	#####	#####
Aansluiting onderwijs			0,79

Moeilijkheidsgraad	1 = te moeilijk, 5 = te makkelijk
Lengte examen	1 = te lang, 3 = te kort
Aansluiting onderwijs	hercodeerd: slecht=1; zeer goed=5
Cijfer examen (waardering)	1=slecht; 10 = uitmuntend

Ingeschreven leerlingen	255
Ingezonden leerlingen	221
Totaal aantal scholen	11
Aantal reacties	10
Van aantal scholen	7
Percentage van totaal aantal scholen	63,64%
Aantal docenten	8
Aantal mailadressen	8