

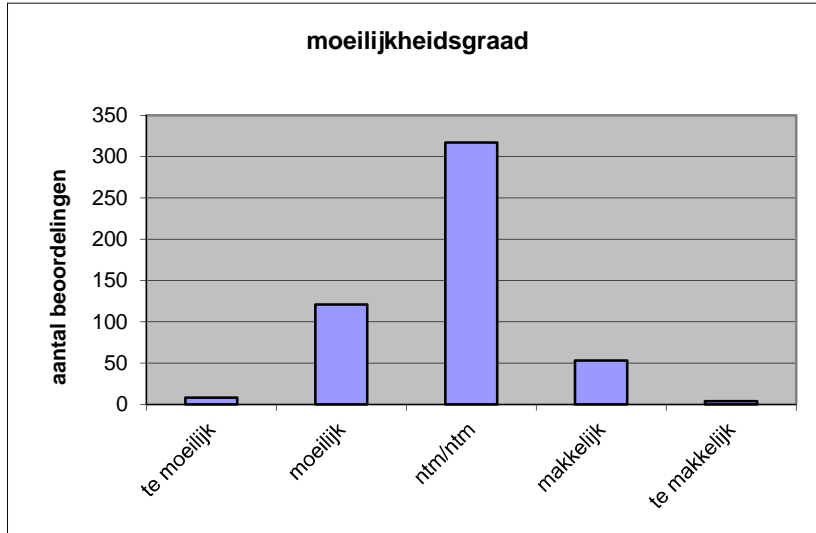
**Quick scan**  
**15124 VWO biologie 2015 tijdvak 1**

Wat is uw oordeel over de moeilijkheidsgraad van het examen?

Ik vind het examen

- te moeilijk.
- moeilijk.
- niet te moeilijk/niet te makkelijk.
- makkelijk.
- te makkelijk.

	<b>Abs.</b>	<b>Perc.</b>
te moeilijk.	8	2%
moeilijk.	121	24%
niet te moeilijk/niet te makkelijk.	317	63%
makkelijk.	53	11%
te makkelijk.	4	1%
<b>N=</b>	<b>503</b>	<b>100%</b>



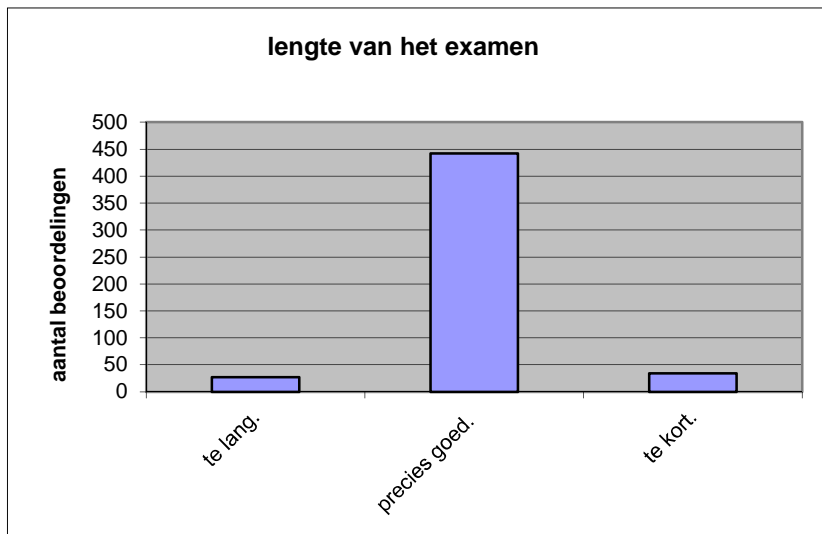
gemiddelde	2,85
standaardafw.	0,65

Wat is uw oordeel over de lengte van het examen in verhouding tot de tijd die de kandidaat ervoor beschikbaar heeft?

Het examen is

- te lang.
- precies goed.
- te kort.

	<b>Abs.</b>	<b>Perc.</b>
te lang.	27	5%
precies goed.	442	88%
te kort.	34	7%
<b>N=</b>	<b>503</b>	<b>100%</b>



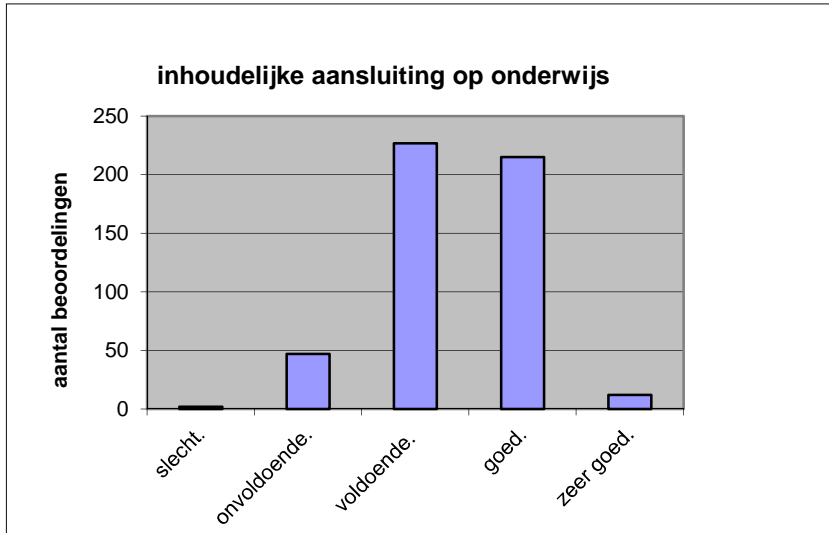
gemiddelde	2,01
standaardafw	0,35

Wat is uw oordeel over de inhoudelijke aansluiting van het examen bij het gegeven onderwijs?

- zeer goed.
- goed.
- voldoende.
- onvoldoende.
- slecht.

	Abs	Perc.
zeer goed.	12	2%
goed.	215	43%
voldoende.	227	45%
onvoldoende.	47	9%
slecht.	2	0%
<b>N=</b>	<b>503</b>	<b>100%</b>

gemiddelde	3,37
standaardafw	0,70

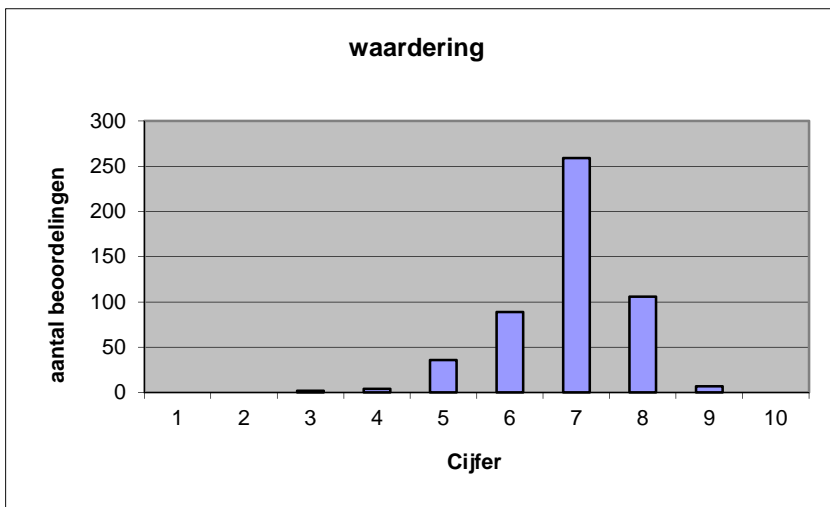


Welk cijfer zou u dit examen geven?  
Ik geef dit examen een:

- 1
- 2
- 3
- 4
- 5
- 6
- 7
- 8
- 9
- 10

	Abs.	Perc.
1	0	0%
2	0	0%
3	2	0%
4	4	1%
5	36	7%
6	89	18%
7	259	51%
8	106	21%
9	7	1%
10	0	0%
<b>N=</b>	<b>503</b>	<b>100%</b>

gemiddelde	6,88
standaardafw	0,92



**Quick scan**  
**VWO biologie 2015 tijdvak 1**

**Correlatietabel**

	Lengte examen		
		Aansluiting onderwijs	
			Cijfer examen (waardering)
Moeilijkheidsgraad	0,21	0,21	0,32
Lengte examen		-0,01	0,05
Aansluiting onderwijs			0,64

Moeilijkheidsgraad	1 = te moeilijk, 5 = te makkelijk
Lengte examen	1 = te lang, 3 = te kort
Aansluiting onderwijs	hercodeerd: slecht=1; zeer goed=5
Cijfer examen (waardering)	1=slecht; 10 = uitmuntend

Ingeschreven leerlingen	13516
Ingezonden leerlingen	10165
Totaal aantal scholen	576
Aantal reacties	503
Van aantal scholen	348
Percentage van totaal aantal scholen	60,42%
Aantal docenten	414
Aantal mailadressen	392