

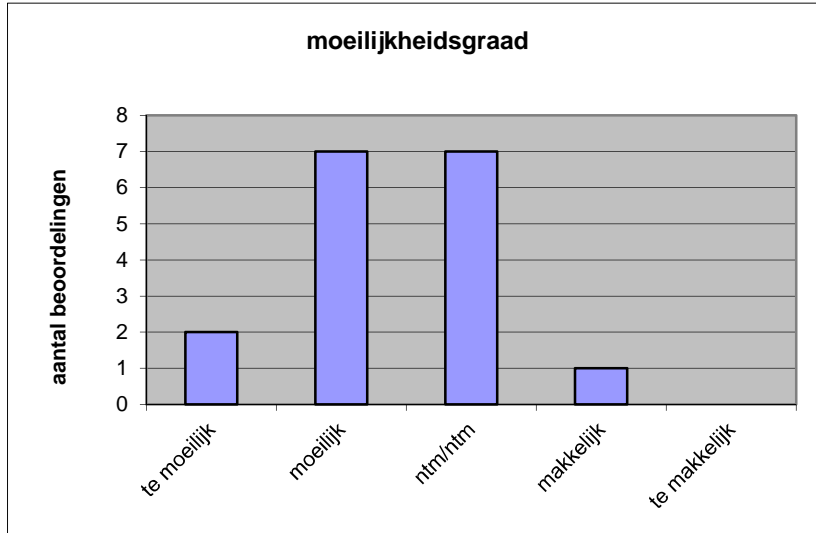
Quick scan
15123 VWO scheikunde (pilot) 2015 tijdvak 1

Wat is uw oordeel over de moeilijkheidsgraad van het examen?

Ik vind het examen

- te moeilijk.
- moeilijk.
- niet te moeilijk/niet te makkelijk.
- makkelijk.
- te makkelijk.

	Abs.	Perc.
te moeilijk.	2	12%
moeilijk.	7	41%
niet te moeilijk/niet te makkelijk.	7	41%
makkelijk.	1	6%
te makkelijk.	0	0%
N=	17	100%



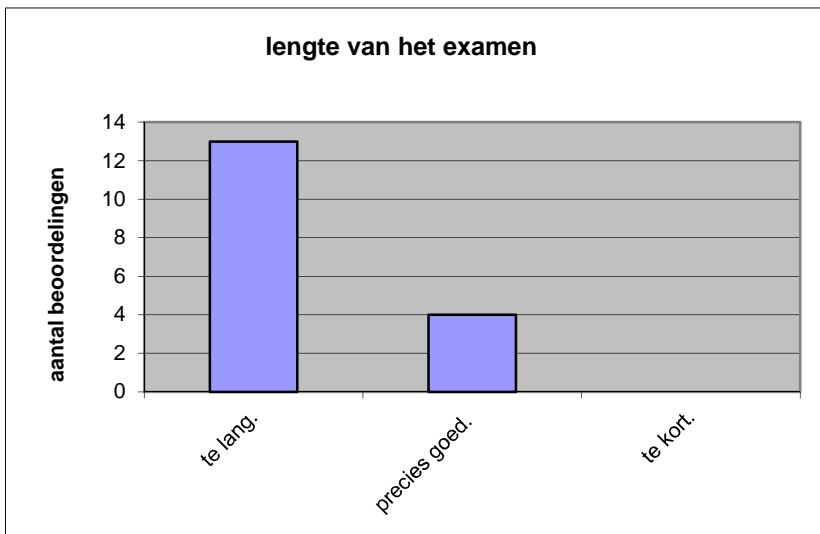
gemiddelde	2,41
standaardafw.	0,80

Wat is uw oordeel over de lengte van het examen in verhouding tot de tijd die de kandidaat ervoor beschikbaar heeft?

Het examen is

- te lang.
- precies goed.
- te kort.

	Abs.	Perc.
te lang.	13	76%
precies goed.	4	24%
te kort.	0	0%
N=	17	100%



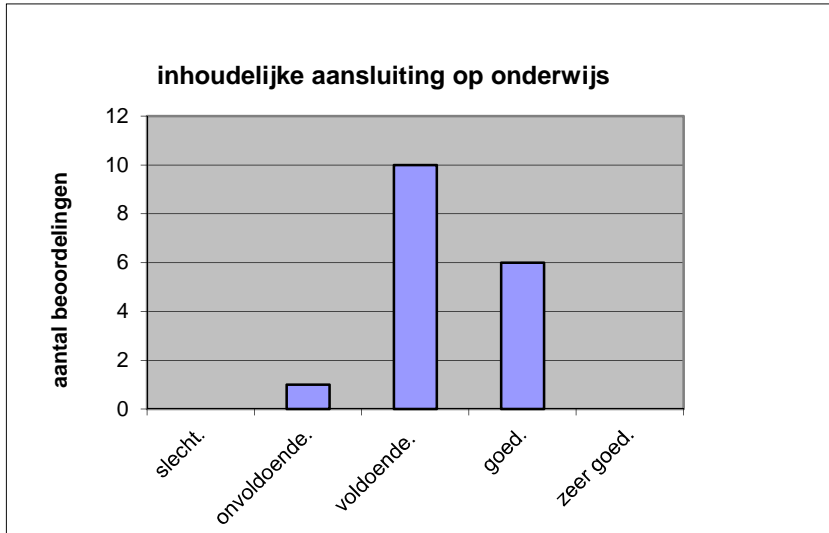
gemiddelde	1,24
standaardafw	0,44

Wat is uw oordeel over de inhoudelijke aansluiting van het examen bij het gegeven onderwijs?

- zeer goed.
- goed.
- voldoende.
- onvoldoende.
- slecht.

	Abs	Perc.
zeer goed.	0	0%
goed.	6	35%
voldoende.	10	59%
onvoldoende.	1	6%
slecht.	0	0%
N=	17	100%

gemiddelde	3,29
standaardafw	0,59

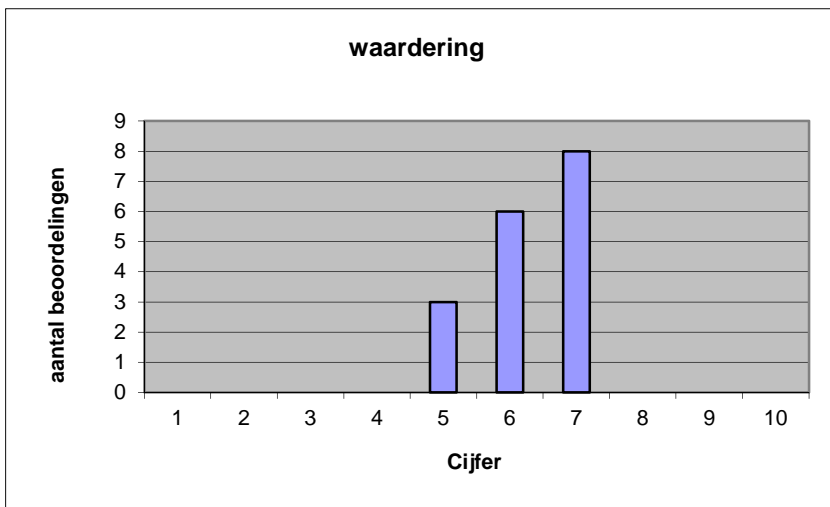


Welk cijfer zou u dit examen geven?
Ik geef dit examen een:

- 1
- 2
- 3
- 4
- 5
- 6
- 7
- 8
- 9
- 10

	Abs.	Perc.
1	0	0%
2	0	0%
3	0	0%
4	0	0%
5	3	18%
6	6	35%
7	8	47%
8	0	0%
9	0	0%
10	0	0%
N=	17	100%

gemiddelde	6,29
standaardafw	0,77



Quick scan
VWO scheikunde (pilot) 2015 tijdvak 1

Correlatietabel

	Lengte examen		
		Aansluiting onderwijs	
		Cijfer examen (waardering)	
Moeilijkheidsgraad	-0,12	-0,01	0,50
Lengte examen		-0,53	-0,22
Aansluiting onderwijs			0,49

Moeilijkheidsgraad	1 = te moeilijk, 5 = te makkelijk
Lengte examen	1 = te lang, 3 = te kort
Aansluiting onderwijs	hercodeerd: slecht=1; zeer goed=5
Cijfer examen (waardering)	1=slecht; 10 = uitmuntend

Ingeschreven leerlingen	369
Ingezonden leerlingen	365
Totaal aantal scholen	14
Aantal reacties	17
Van aantal scholen	11
Percentage van totaal aantal scholen	78,57%
Aantal docenten	15
Aantal mailadressen	15