

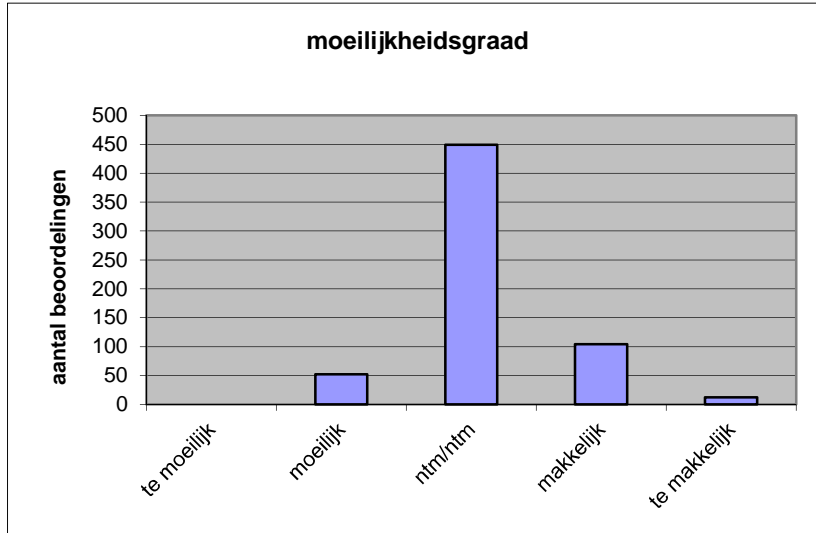
Quick scan
15120 VWO natuurkunde 2015 tijdvak 1

Wat is uw oordeel over de moeilijkheidsgraad van het examen?

Ik vind het examen

- te moeilijk.
- moeilijk.
- niet te moeilijk/niet te makkelijk.
- makkelijk.
- te makkelijk.

	Abs.	Perc.
te moeilijk.	0	0%
moeilijk.	52	8%
niet te moeilijk/niet te makkelijk.	449	73%
makkelijk.	104	17%
te makkelijk.	12	2%
N=	617	100%



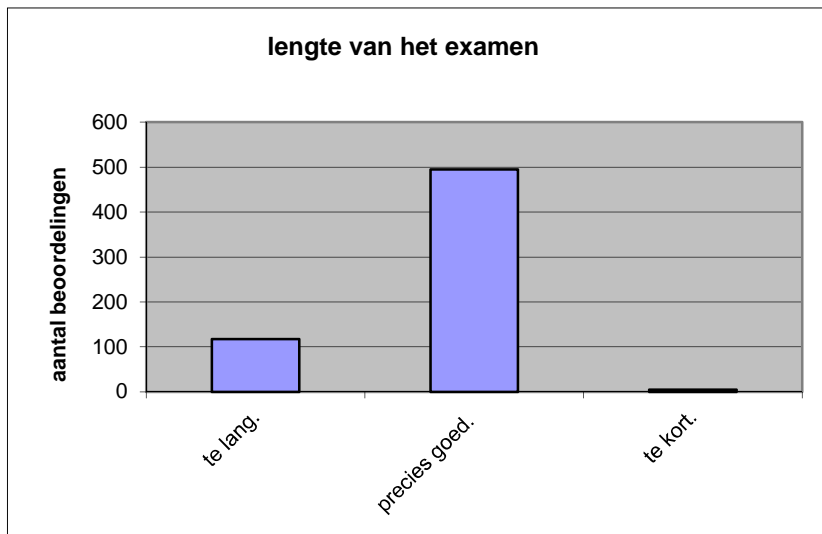
gemiddelde	3,12
standaardafw.	0,56

Wat is uw oordeel over de lengte van het examen in verhouding tot de tijd die de kandidaat ervoor beschikbaar heeft?

Het examen is

- te lang.
- precies goed.
- te kort.

	Abs.	Perc
te lang.	117	19%
precies goed.	495	80%
te kort.	5	1%
N=	617	100%



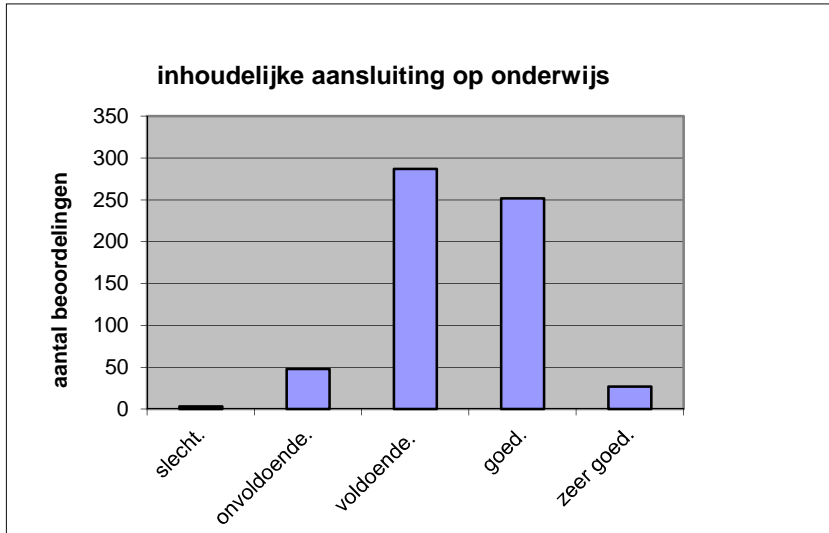
gemiddelde	1,82
standaardafw	0,41

Wat is uw oordeel over de inhoudelijke aansluiting van het examen bij het gegeven onderwijs?

- zeer goed.
- goed.
- voldoende.
- onvoldoende.
- slecht.

	Abs	Perc.
zeer goed.	27	4%
goed.	252	41%
voldoende.	287	47%
onvoldoende.	48	8%
slecht.	3	0%
N=	617	100%

gemiddelde	3,41
standaardafw	0,72

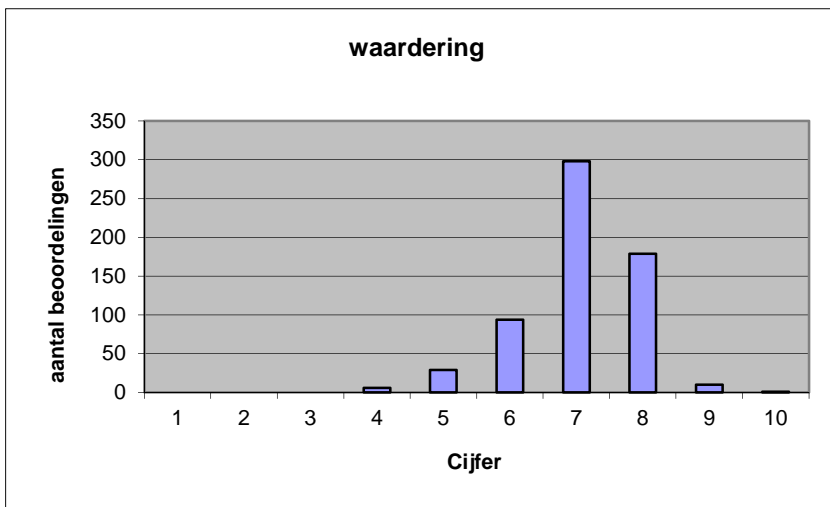


Welk cijfer zou u dit examen geven?
Ik geef dit examen een:

- 1
- 2
- 3
- 4
- 5
- 6
- 7
- 8
- 9
- 10

	Abs.	Perc.
1	0	0%
2	0	0%
3	0	0%
4	6	1%
5	29	5%
6	94	15%
7	298	48%
8	179	29%
9	10	2%
10	1	0%
N=	617	100%

gemiddelde	7,05
standaardafw	0,89



Quick scan
VWO natuurkunde 2015 tijdvak 1

Correlatietabel

	Lengte examen		
		Aansluiting onderwijs	
		Cijfer examen (waardering)	
Moeilijkheidsgraad	0,28	0,02	-0,04
Lengte examen		0,08	0,24
Aansluiting onderwijs			0,62

Moeilijkheidsgraad	1 = te moeilijk, 5 = te makkelijk
Lengte examen	1 = te lang, 3 = te kort
Aansluiting onderwijs	hercodeerd: slecht=1; zeer goed=5
Cijfer examen (waardering)	1=slecht; 10 = uitmuntend

Ingeschreven leerlingen	15971
Ingezonden leerlingen	13580
Totaal aantal scholen	576
Aantal reacties	617
Van aantal scholen	416
Percentage van totaal aantal scholen	72,22%
Aantal docenten	495
Aantal mailadressen	487