

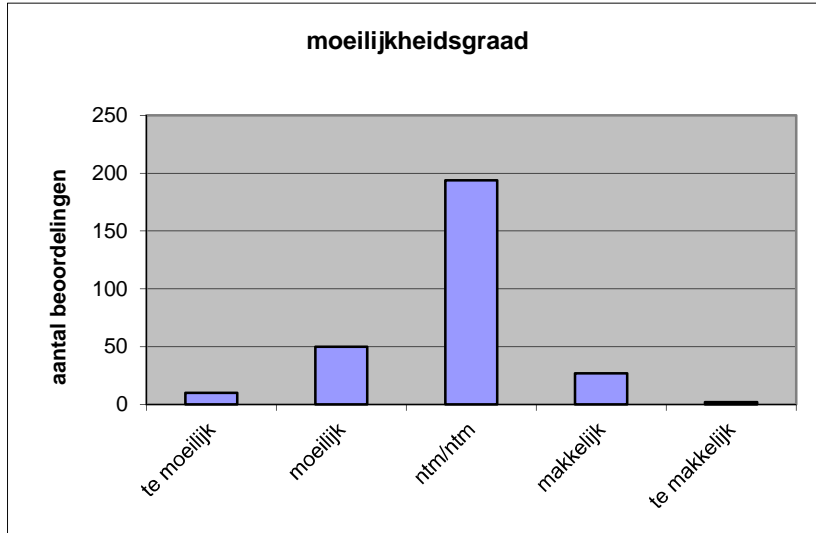
Quick scan
15118 VWO wiskunde C 2015 tijdvak 1

Wat is uw oordeel over de moeilijkheidsgraad van het examen?

Ik vind het examen

- te moeilijk.
- moeilijk.
- niet te moeilijk/niet te makkelijk.
- makkelijk.
- te makkelijk.

	Abs.	Perc.
te moeilijk.	10	4%
moeilijk.	50	18%
niet te moeilijk/niet te makkelijk.	194	69%
makkelijk.	27	10%
te makkelijk.	2	1%
N=	283	100%



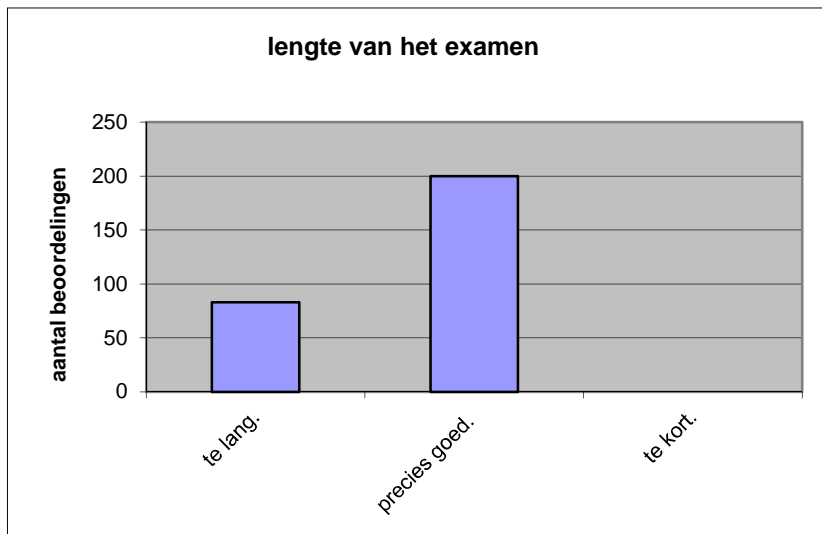
gemiddelde	2,86
standaardafw.	0,65

Wat is uw oordeel over de lengte van het examen in verhouding tot de tijd die de kandidaat ervoor beschikbaar heeft?

Het examen is

- te lang.
- precies goed.
- te kort.

	Abs.	Perc
te lang.	83	29%
precies goed.	200	71%
te kort.	0	0%
N=	283	100%



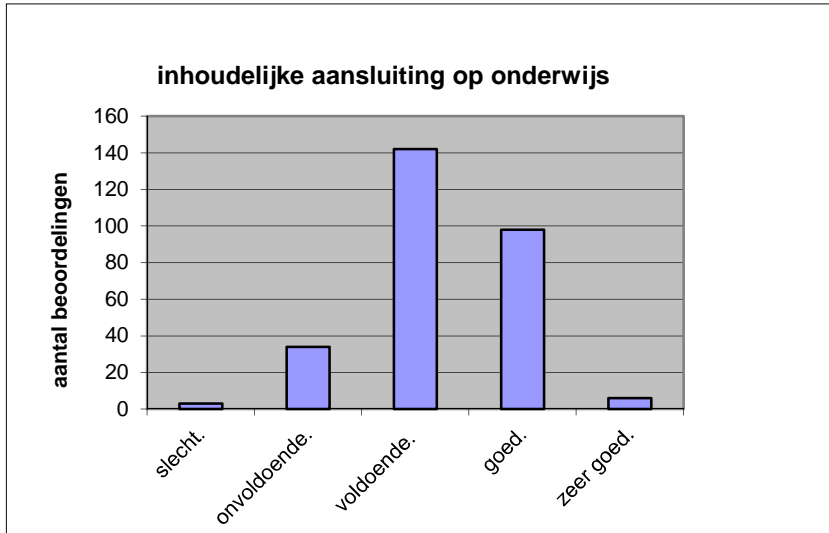
gemiddelde	1,71
standaardafw	0,46

Wat is uw oordeel over de inhoudelijke aansluiting van het examen bij het gegeven onderwijs?

- zeer goed.
- goed.
- voldoende.
- onvoldoende.
- slecht.

	Abs	Perc.
zeer goed.	6	2%
goed.	98	35%
voldoende.	142	50%
onvoldoende.	34	12%
slecht.	3	1%
N=	283	100%

gemiddelde	3,25
standaardafw	0,73

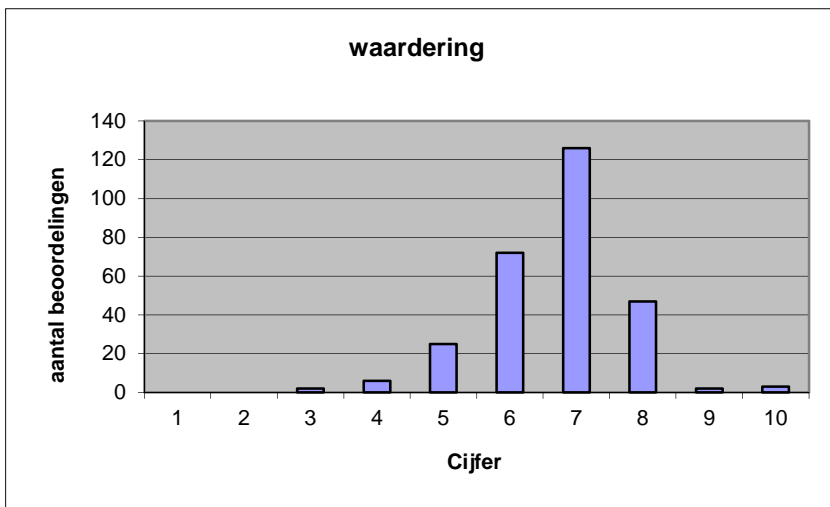


Welk cijfer zou u dit examen geven?
Ik geef dit examen een:

- 1
- 2
- 3
- 4
- 5
- 6
- 7
- 8
- 9
- 10

	Abs.	Perc.
1	0	0%
2	0	0%
3	2	1%
4	6	2%
5	25	9%
6	72	25%
7	126	45%
8	47	17%
9	2	1%
10	3	1%
N=	283	100%

gemiddelde	6,69
standaardafw	1,05



Quick scan
VWO wiskunde C 2015 tijdvak 1

Correlatietabel

	Lengte examen		
		Aansluiting onderwijs	
			Cijfer examen (waardering)
Moeilijkheidsgraad	0,22	0,15	0,35
Lengte examen		0,08	0,28
Aansluiting onderwijs			0,63

Moeilijkheidsgraad	1 = te moeilijk, 5 = te makkelijk
Lengte examen	1 = te lang, 3 = te kort
Aansluiting onderwijs	hercodeerd: slecht=1; zeer goed=5
Cijfer examen (waardering)	1=slecht; 10 = uitmuntend

Ingeschreven leerlingen	1150
Ingezonden leerlingen	1099
Totaal aantal scholen	443
Aantal reacties	283
Van aantal scholen	275
Percentage van totaal aantal scholen	62,08%
Aantal docenten	270
Aantal mailadressen	244