

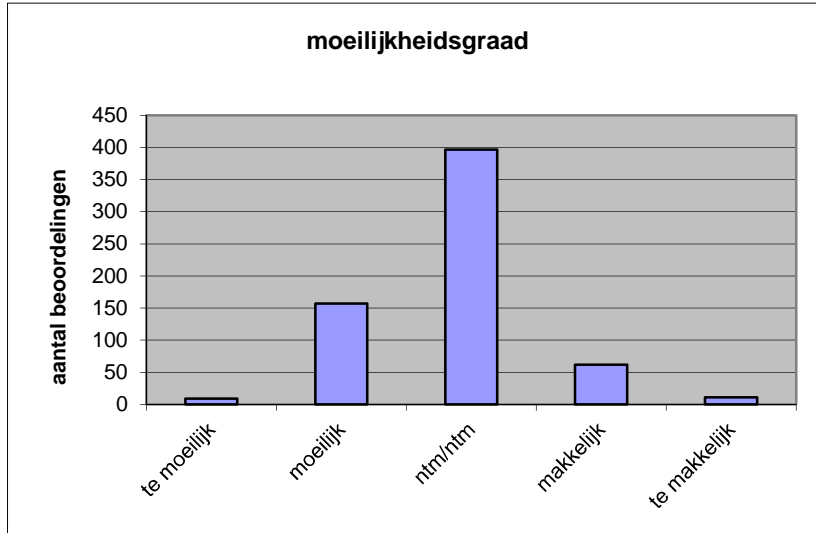
Quick scan
15116 VWO wiskunde B 2015 tijdvak 1

Wat is uw oordeel over de moeilijkheidsgraad van het examen?

Ik vind het examen

- te moeilijk.
- moeilijk.
- niet te moeilijk/niet te makkelijk.
- makkelijk.
- te makkelijk.

	Abs.	Perc.
te moeilijk.	9	1%
moeilijk.	157	25%
niet te moeilijk/niet te makkelijk.	397	62%
makkelijk.	62	10%
te makkelijk.	11	2%
N=	636	100%



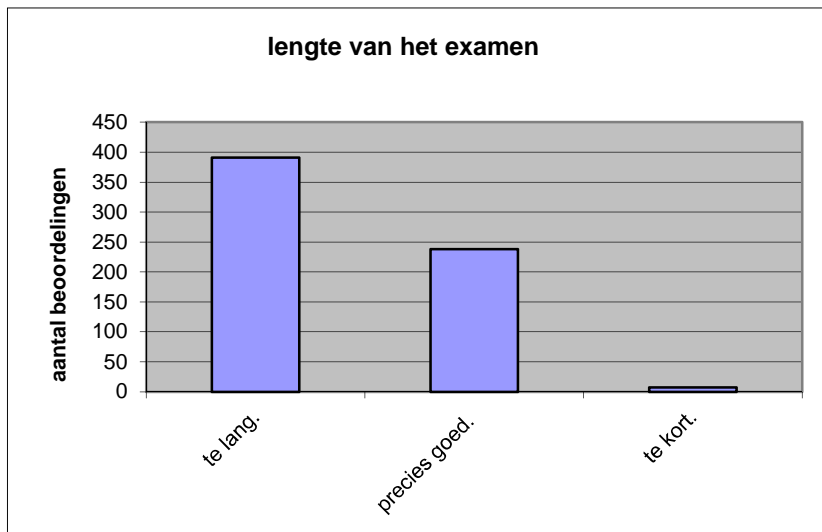
gemiddelde	2,86
standaardafw.	0,67

Wat is uw oordeel over de lengte van het examen in verhouding tot de tijd die de kandidaat ervoor beschikbaar heeft?

Het examen is

- te lang.
- precies goed.
- te kort.

	Abs.	Perc.
te lang.	391	61%
precies goed.	238	37%
te kort.	7	1%
N=	636	100%



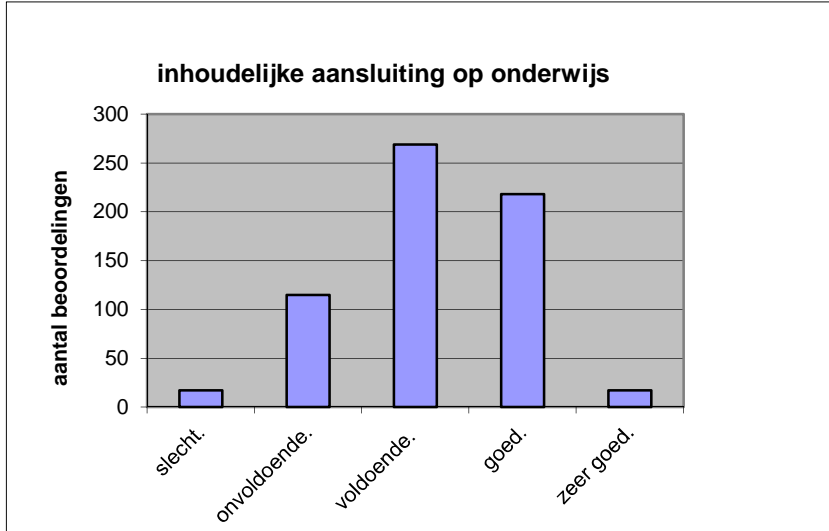
gemiddelde	1,40
standaardafw	0,51

Wat is uw oordeel over de inhoudelijke aansluiting van het examen bij het gegeven onderwijs?

- zeer goed.
- goed.
- voldoende.
- onvoldoende.
- slecht.

	Abs	Perc.
zeer goed.	17	3%
goed.	218	34%
voldoende.	269	42%
onvoldoende.	115	18%
slecht.	17	3%
N=	636	100%

gemiddelde	3,16
standaardafw	0,84

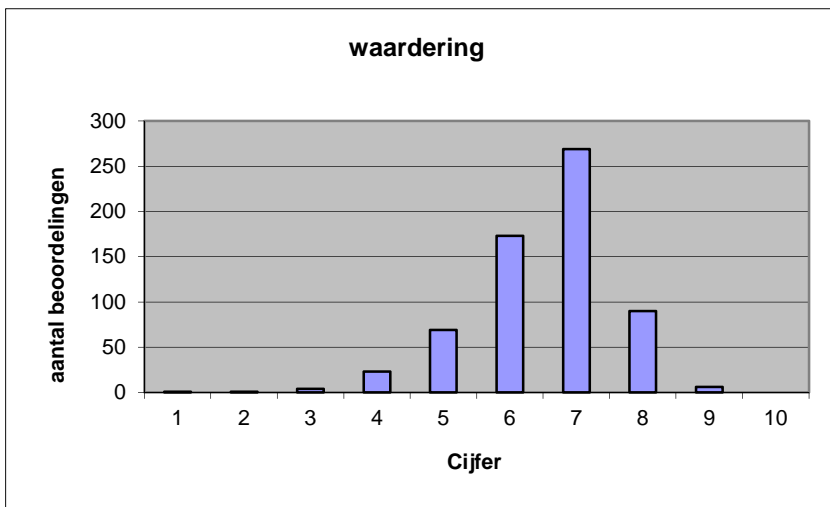


Welk cijfer zou u dit examen geven?
Ik geef dit examen een:

- 1
- 2
- 3
- 4
- 5
- 6
- 7
- 8
- 9
- 10

	Abs.	Perc.
1	1	0%
2	1	0%
3	4	1%
4	23	4%
5	69	11%
6	173	27%
7	269	42%
8	90	14%
9	6	1%
10	0	0%
N=	636	100%

gemiddelde	6,52
standaardafw	1,09



Quick scan
VWO wiskunde B 2015 tijdvak 1

Correlatietabel

	Lengte examen		
		Aansluiting onderwijs	
		Cijfer examen (waardering)	
Moeilijkheidsgraad	0,28	-0,04	0,08
Lengte examen		0,03	0,13
Aansluiting onderwijs			0,69

Moeilijkheidsgraad	1 = te moeilijk, 5 = te makkelijk
Lengte examen	1 = te lang, 3 = te kort
Aansluiting onderwijs	hercodeerd: slecht=1; zeer goed=5
Cijfer examen (waardering)	1=slecht; 10 = uitmuntend

Ingeschreven leerlingen	14653
Ingezonden leerlingen	13189
Totaal aantal scholen	583
Aantal reacties	636
Van aantal scholen	429
Percentage van totaal aantal scholen	73,58%
Aantal docenten	576
Aantal mailadressen	583