

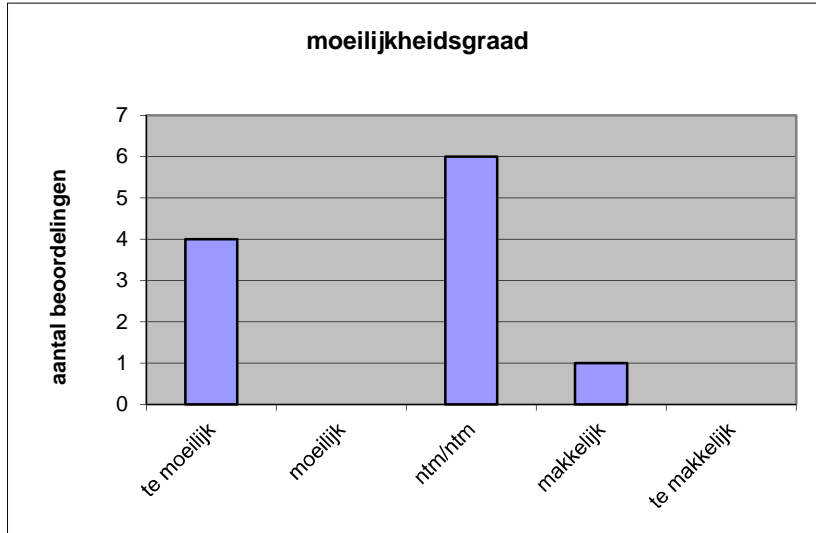
Quick scan
15115 VWO wiskunde A (pilot) 2015 tijdvak 1

Wat is uw oordeel over de moeilijkheidsgraad van het examen?

Ik vind het examen

- te moeilijk.
- moeilijk.
- niet te moeilijk/niet te makkelijk.
- makkelijk.
- te makkelijk.

	Abs.	Perc.
te moeilijk.	4	36%
moeilijk.	0	0%
niet te moeilijk/niet te makkelijk.	6	55%
makkelijk.	1	9%
te makkelijk.	0	0%
N=	11	100%



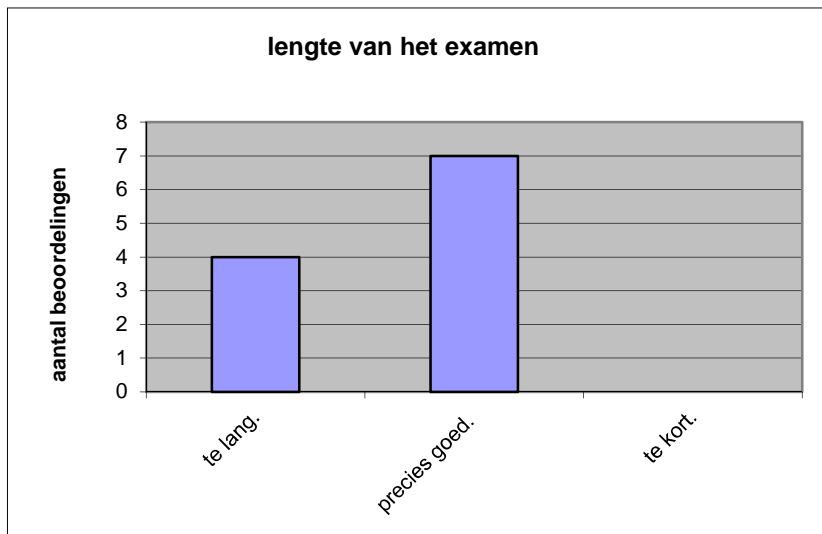
gemiddelde	2,36
standaardafw.	1,12

Wat is uw oordeel over de lengte van het examen in verhouding tot de tijd die de kandidaat ervoor beschikbaar heeft?

Het examen is

- te lang.
- precies goed.
- te kort.

	Abs.	Perc.
te lang.	4	36%
precies goed.	7	64%
te kort.	0	0%
N=	11	100%



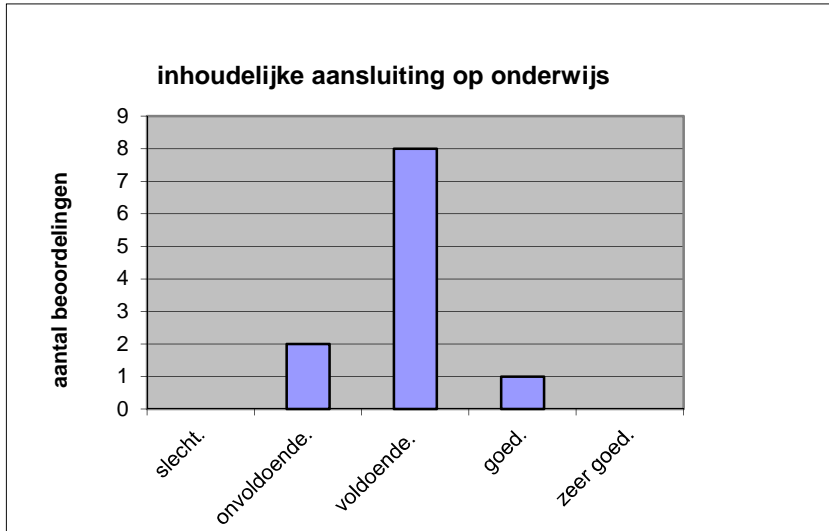
gemiddelde	1,64
standaardafw	0,50

Wat is uw oordeel over de inhoudelijke aansluiting van het examen bij het gegeven onderwijs?

- zeer goed.
- goed.
- voldoende.
- onvoldoende.
- slecht.

	Abs	Perc.
zeer goed.	0	0%
goed.	1	9%
voldoende.	8	73%
onvoldoende.	2	18%
slecht.	0	0%
N=	11	100%

gemiddelde	2,91
standaardafw	0,54

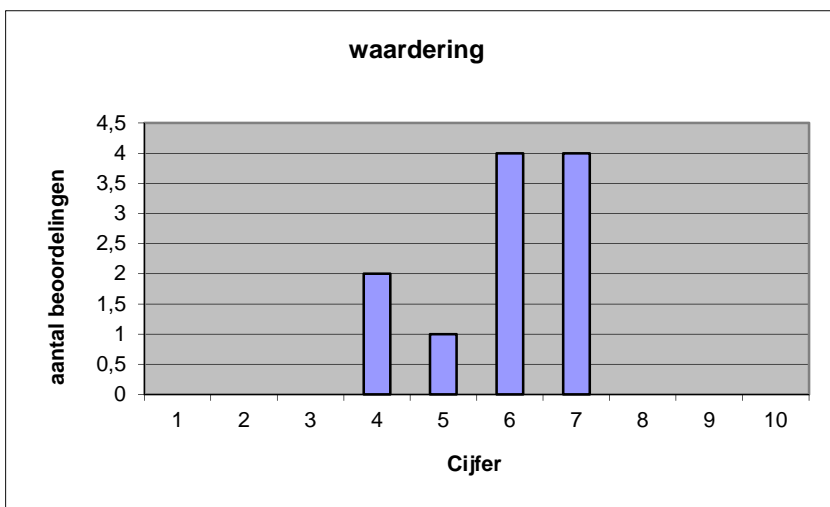


Welk cijfer zou u dit examen geven?
Ik geef dit examen een:

- 1
- 2
- 3
- 4
- 5
- 6
- 7
- 8
- 9
- 10

	Abs.	Perc.
1	0	0%
2	0	0%
3	0	0%
4	2	18%
5	1	9%
6	4	36%
7	4	36%
8	0	0%
9	0	0%
10	0	0%
N=	11	100%

gemiddelde	5,91
standaardafw	1,14



Quick scan
VWO wiskunde A (pilot) 2015 tijdvak 1

Correlatietabel

	Lengte examen		
		Aansluiting onderwijs	
		Cijfer examen (waardering)	
Moeilijkheidsgraad	0,26	0,56	0,50
Lengte examen		-0,13	-0,24
Aansluiting onderwijs			0,64

Moeilijkheidsgraad	1 = te moeilijk, 5 = te makkelijk
Lengte examen	1 = te lang, 3 = te kort
Aansluiting onderwijs	hercodeerd: slecht=1; zeer goed=5
Cijfer examen (waardering)	1=slecht; 10 = uitmuntend

Ingeschreven leerlingen	276
Ingezonden leerlingen	245
Totaal aantal scholen	8
Aantal reacties	11
Van aantal scholen	6
Percentage van totaal aantal scholen	75,00%
Aantal docenten	10
Aantal mailadressen	0