

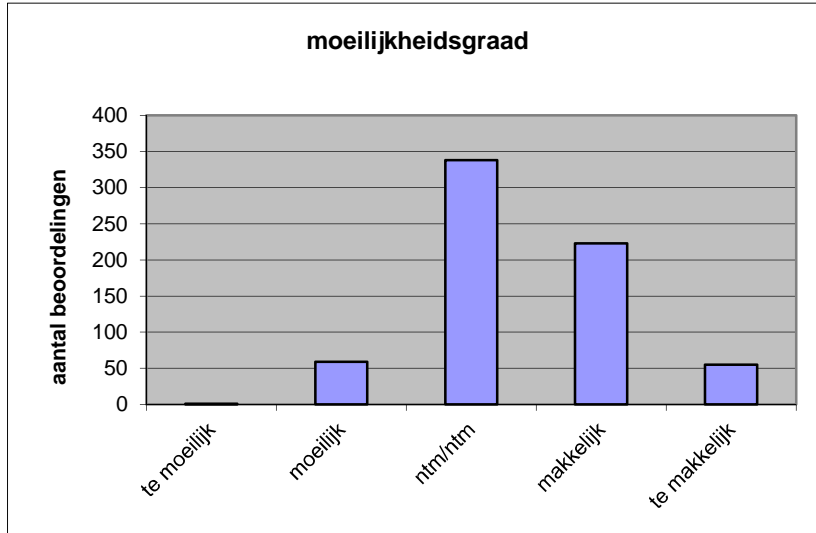
Quick scan
15114 VWO wiskunde A 2015 tijdvak 1

Wat is uw oordeel over de moeilijkheidsgraad van het examen?

Ik vind het examen

- te moeilijk.
- moeilijk.
- niet te moeilijk/niet te makkelijk.
- makkelijk.
- te makkelijk.

	Abs.	Perc.
te moeilijk.	1	0%
moeilijk.	59	9%
niet te moeilijk/niet te makkelijk.	338	50%
makkelijk.	223	33%
te makkelijk.	55	8%
N=	676	100%



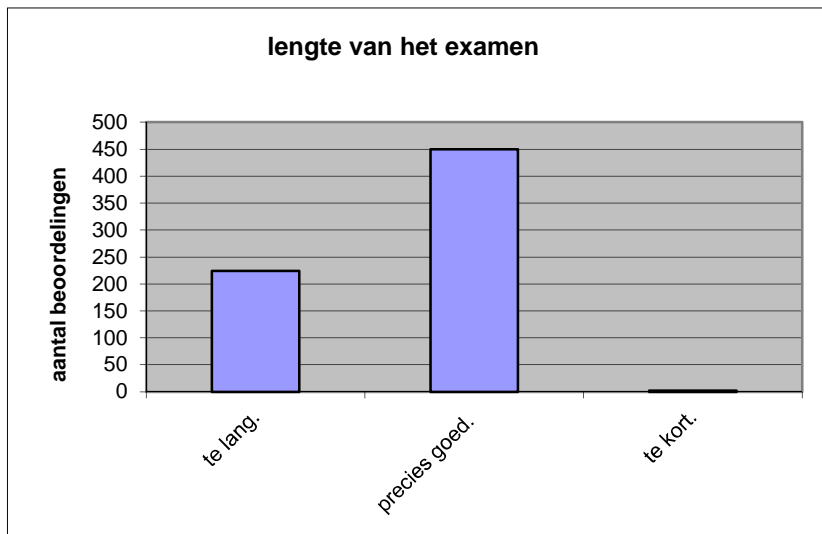
gemiddelde	3,40
standaardafw.	0,77

Wat is uw oordeel over de lengte van het examen in verhouding tot de tijd die de kandidaat ervoor beschikbaar heeft?

Het examen is

- te lang.
- precies goed.
- te kort.

	Abs.	Perc
te lang.	224	33%
precies goed.	450	67%
te kort.	2	0%
N=	676	100%



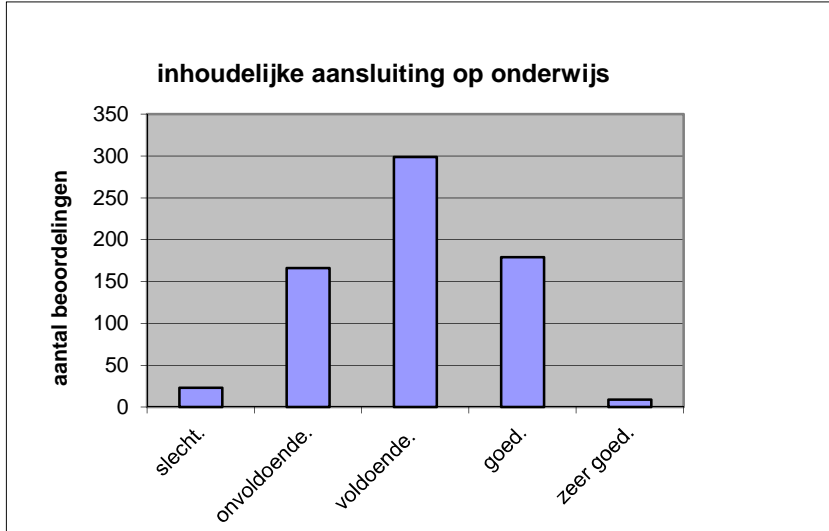
gemiddelde	1,67
standaardafw	0,48

Wat is uw oordeel over de inhoudelijke aansluiting van het examen bij het gegeven onderwijs?

- zeer goed.
- goed.
- voldoende.
- onvoldoende.
- slecht.

	Abs	Perc.
zeer goed.	9	1%
goed.	179	26%
voldoende.	299	44%
onvoldoende.	166	25%
slecht.	23	3%
N=	676	100%

gemiddelde	2,98
standaardafw	0,84

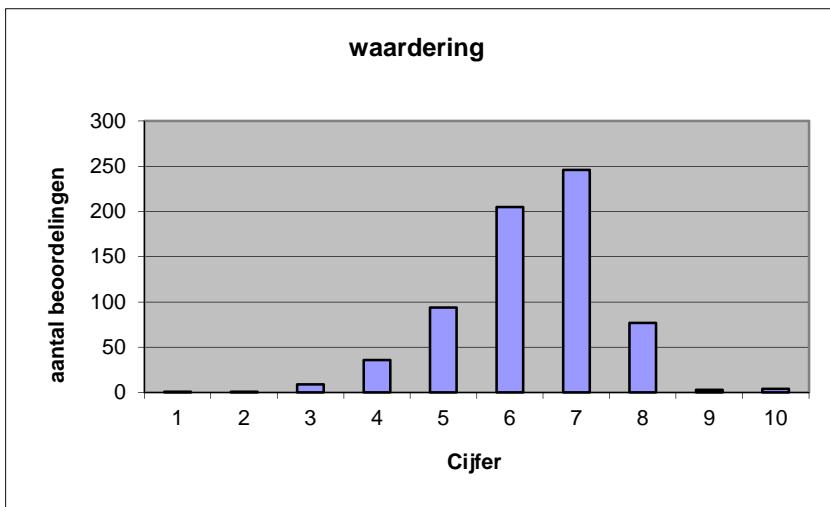


Welk cijfer zou u dit examen geven?
Ik geef dit examen een:

- 1
- 2
- 3
- 4
- 5
- 6
- 7
- 8
- 9
- 10

	Abs.	Perc.
1	1	0%
2	1	0%
3	9	1%
4	36	5%
5	94	14%
6	205	30%
7	246	36%
8	77	11%
9	3	0%
10	4	1%
N=	676	100%

gemiddelde	6,33
standaardafw	1,17



Quick scan
VWO wiskunde A 2015 tijdvak 1

Correlatietabel

	Lengte examen		
		Aansluiting onderwijs	
		Cijfer examen (waardering)	
Moeilijkheidsgraad	0,16	-0,24	-0,39
Lengte examen		-0,06	0,05
Aansluiting onderwijs			0,72

Moeilijkheidsgraad	1 = te moeilijk, 5 = te makkelijk
Lengte examen	1 = te lang, 3 = te kort
Aansluiting onderwijs	hercodeerd: slecht=1; zeer goed=5
Cijfer examen (waardering)	1=slecht; 10 = uitmuntend

Ingeschreven leerlingen	16064
Ingezonden leerlingen	14525
Totaal aantal scholen	579
Aantal reacties	676
Van aantal scholen	441
Percentage van totaal aantal scholen	76,17%
Aantal docenten	599
Aantal mailadressen	607