

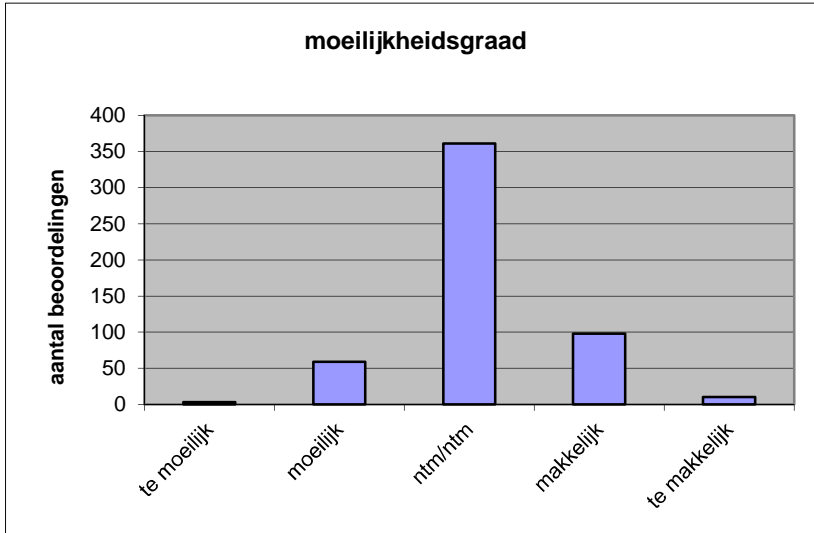
Quick scan
15113 VWO aardrijkskunde 2015 tijdvak 1

Wat is uw oordeel over de moeilijkheidsgraad van het examen?

Ik vind het examen

- te moeilijk.
- moeilijk.
- niet te moeilijk/niet te makkelijk.
- makkelijk.
- te makkelijk.

	Abs.	Perc.
te moeilijk.	3	1%
moeilijk.	59	11%
niet te moeilijk/niet te makkelijk.	361	68%
makkelijk.	98	18%
te makkelijk.	10	2%
N=	531	100%



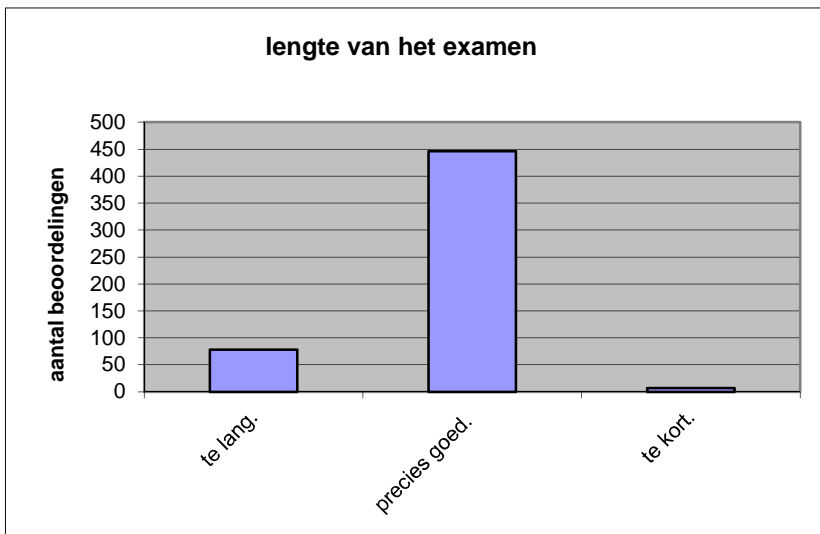
gemiddelde	3,10
standaardafw.	0,62

Wat is uw oordeel over de lengte van het examen in verhouding tot de tijd die de kandidaat ervoor beschikbaar heeft?

Het examen is

- te lang.
- precies goed.
- te kort.

	Abs.	Perc.
te lang.	78	15%
precies goed.	446	84%
te kort.	7	1%
N=	531	100%



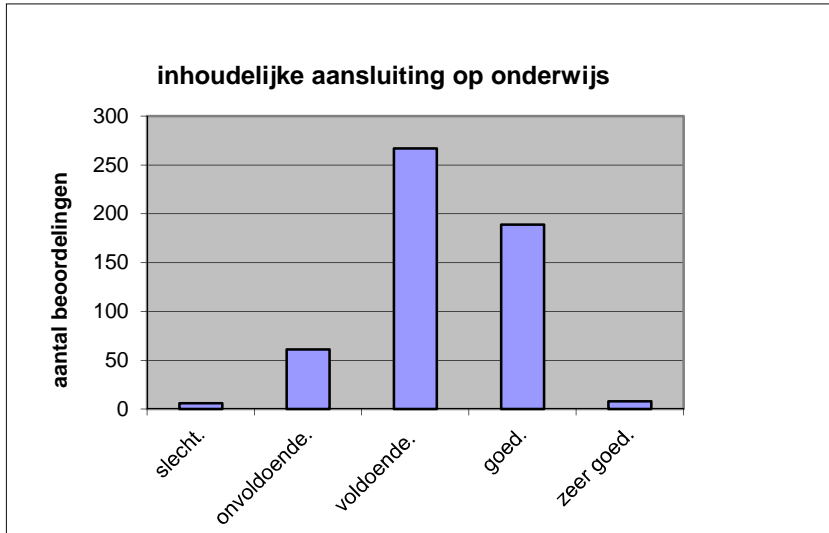
gemiddelde	1,87
standaardafw	0,38

Wat is uw oordeel over de inhoudelijke aansluiting van het examen bij het gegeven onderwijs?

- zeer goed.
- goed.
- voldoende.
- onvoldoende.
- slecht.

	Abs	Perc.
zeer goed.	8	2%
goed.	189	36%
voldoende.	267	50%
onvoldoende.	61	11%
slecht.	6	1%
N=	531	100%

gemiddelde	3,25
standaardafw	0,72

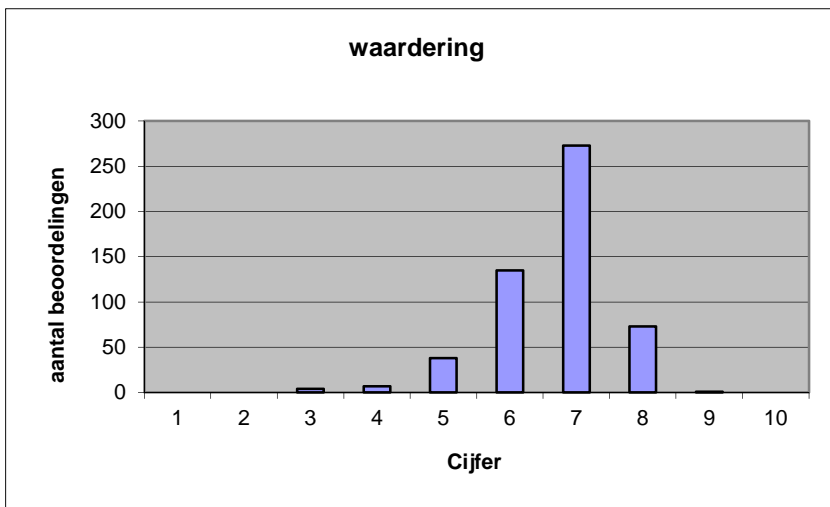


Welk cijfer zou u dit examen geven?
Ik geef dit examen een:

- 1
- 2
- 3
- 4
- 5
- 6
- 7
- 8
- 9
- 10

	Abs.	Perc.
1	0	0%
2	0	0%
3	4	1%
4	7	1%
5	38	7%
6	135	25%
7	273	51%
8	73	14%
9	1	0%
10	0	0%
N=	531	100%

gemiddelde	6,67
standaardafw	0,91



Quick scan
VWO aardrijkskunde 2015 tijdvak 1

Correlatietabel

	Lengte examen		
		Aansluiting onderwijs	
		Cijfer examen (waardering)	
Moeilijkheidsgraad	0,17	0,17	0,09
Lengte examen		0,12	0,11
Aansluiting onderwijs			0,63

Moeilijkheidsgraad	1 = te moeilijk, 5 = te makkelijk
Lengte examen	1 = te lang, 3 = te kort
Aansluiting onderwijs	hercodeerd: slecht=1; zeer goed=5
Cijfer examen (waardering)	1=slecht; 10 = uitmuntend

Ingeschreven leerlingen	10080
Ingezonden leerlingen	9338
Totaal aantal scholen	575
Aantal reacties	531
Van aantal scholen	436
Percentage van totaal aantal scholen	75,83%
Aantal docenten	468
Aantal mailadressen	466