

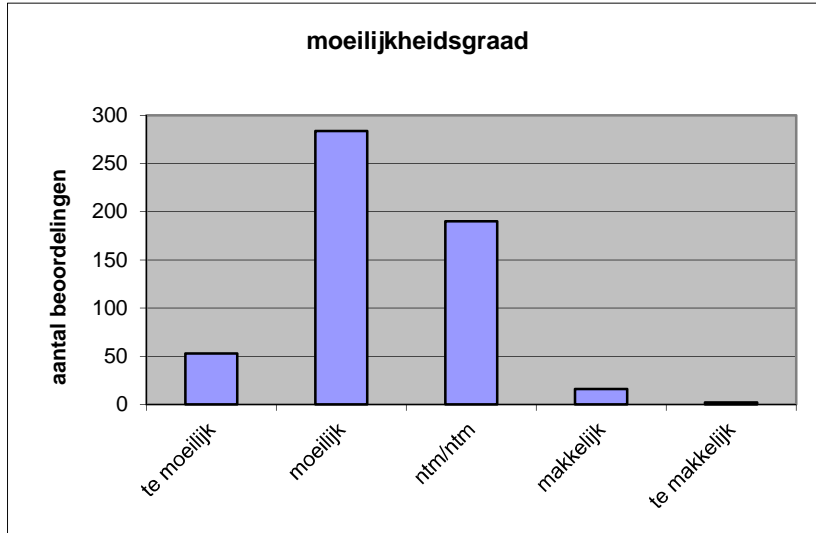
Quick scan
15112 VWO geschiedenis 2015 tijdvak 1

Wat is uw oordeel over de moeilijkheidsgraad van het examen?

Ik vind het examen

- te moeilijk.
- moeilijk.
- niet te moeilijk/niet te makkelijk.
- makkelijk.
- te makkelijk.

	Abs.	Perc.
te moeilijk.	53	10%
moeilijk.	284	52%
niet te moeilijk/niet te makkelijk.	190	35%
makkelijk.	16	3%
te makkelijk.	2	0%
N=	545	100%



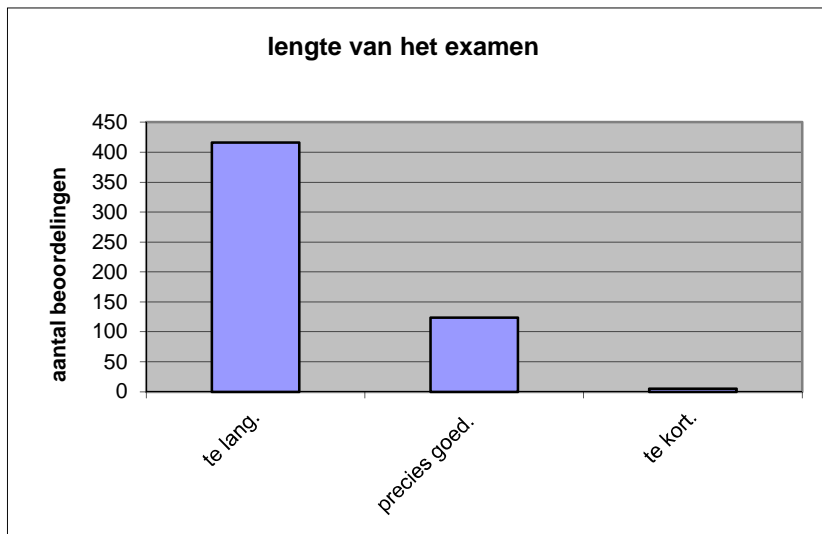
gemiddelde	2,32
standaardafw.	0,70

Wat is uw oordeel over de lengte van het examen in verhouding tot de tijd die de kandidaat ervoor beschikbaar heeft?

Het examen is

- te lang.
- precies goed.
- te kort.

	Abs.	Perc.
te lang.	416	76%
precies goed.	124	23%
te kort.	5	1%
N=	545	100%



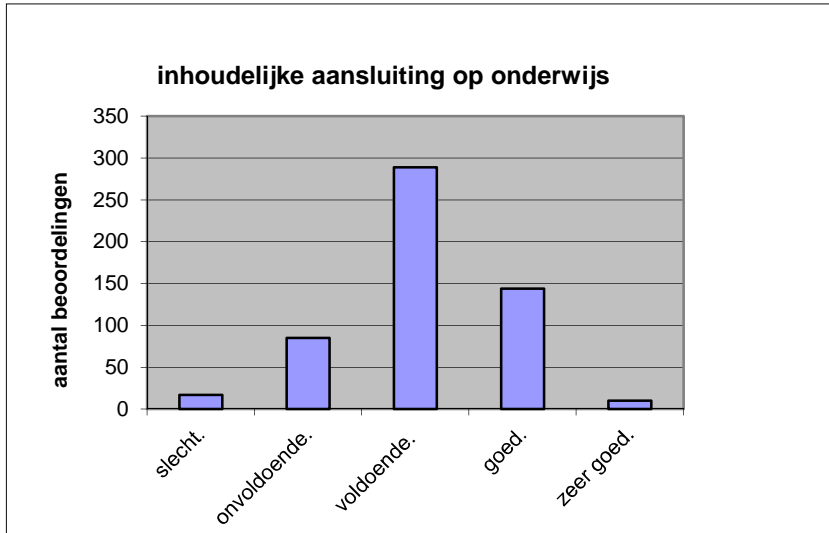
gemiddelde	1,25
standaardafw	0,45

Wat is uw oordeel over de inhoudelijke aansluiting van het examen bij het gegeven onderwijs?

- zeer goed.
- goed.
- voldoende.
- onvoldoende.
- slecht.

	Abs	Perc.
zeer goed.	10	2%
goed.	144	26%
voldoende.	289	53%
onvoldoende.	85	16%
slecht.	17	3%
N=	545	100%

gemiddelde	3,08
standaardafw	0,78

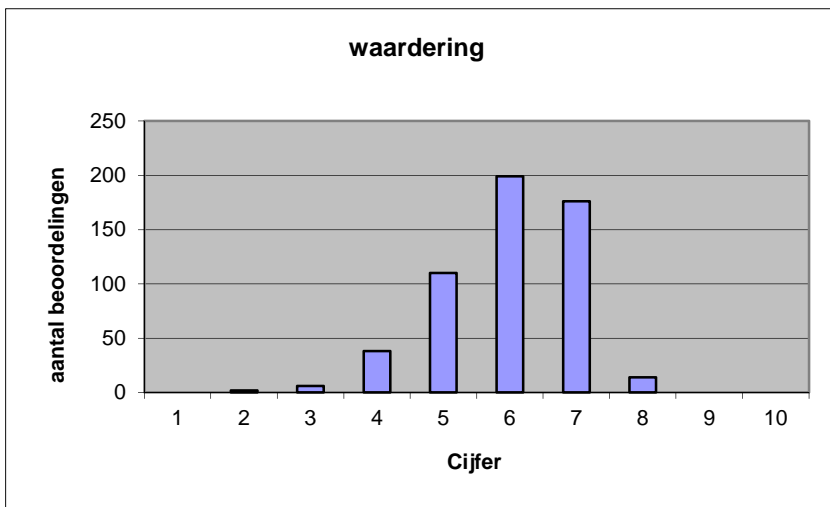


Welk cijfer zou u dit examen geven?
Ik geef dit examen een:

- 1
- 2
- 3
- 4
- 5
- 6
- 7
- 8
- 9
- 10

	Abs.	Perc.
1	0	0%
2	2	0%
3	6	1%
4	38	7%
5	110	20%
6	199	37%
7	176	32%
8	14	3%
9	0	0%
10	0	0%
N=	545	100%

gemiddelde	5,99
standaardafw	1,03



Quick scan
VWO geschiedenis 2015 tijdvak 1

Correlatietabel

	Lengte examen		
		Aansluiting onderwijs	
		Cijfer examen (waardering)	
Moeilijkheidsgraad	0,31	0,12	0,43
Lengte examen		0,06	0,26
Aansluiting onderwijs			0,60

Moeilijkheidsgraad	1 = te moeilijk, 5 = te makkelijk
Lengte examen	1 = te lang, 3 = te kort
Aansluiting onderwijs	hercodeerd: slecht=1; zeer goed=5
Cijfer examen (waardering)	1=slecht; 10 = uitmuntend

Ingeschreven leerlingen	13331
Ingezonden leerlingen	8059
Totaal aantal scholen	586
Aantal reacties	545
Van aantal scholen	392
Percentage van totaal aantal scholen	66,89%
Aantal docenten	461
Aantal mailadressen	390