

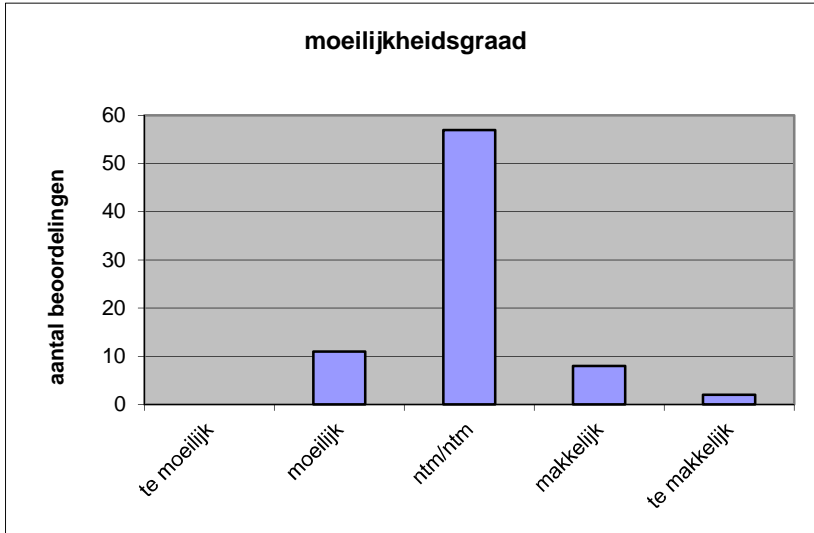
Quick scan
15108 VWO Spaans 2015 tijdvak 1

Wat is uw oordeel over de moeilijkheidsgraad van het examen?

Ik vind het examen

- te moeilijk.
- moeilijk.
- niet te moeilijk/niet te makkelijk.
- makkelijk.
- te makkelijk.

| | Abs. | Perc. |
|-------------------------------------|-------------|--------------|
| te moeilijk. | 0 | 0% |
| moeilijk. | 11 | 14% |
| niet te moeilijk/niet te makkelijk. | 57 | 73% |
| makkelijk. | 8 | 10% |
| te makkelijk. | 2 | 3% |
| N= | 78 | 100% |



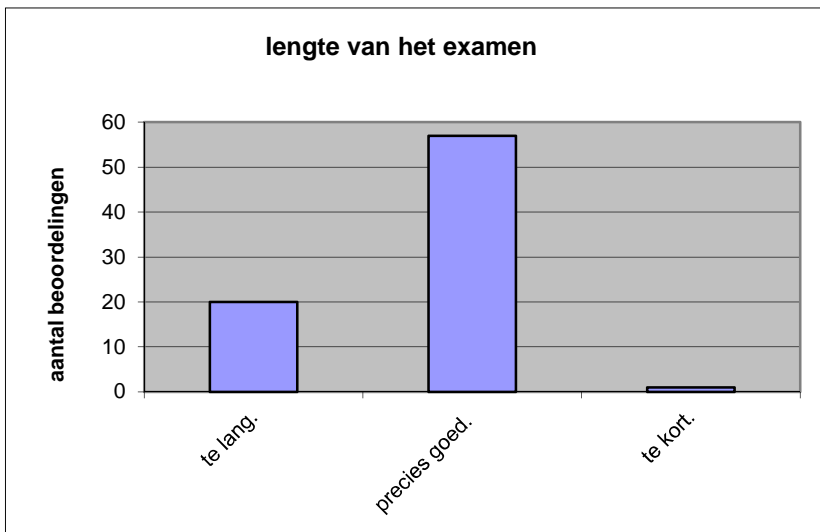
| | |
|---------------|------|
| gemiddelde | 3,01 |
| standaardafw. | 0,59 |

Wat is uw oordeel over de lengte van het examen in verhouding tot de tijd die de kandidaat ervoor beschikbaar heeft?

Het examen is

- te lang.
- precies goed.
- te kort.

| | Abs. | Perc. |
|---------------|-------------|--------------|
| te lang. | 20 | 26% |
| precies goed. | 57 | 73% |
| te kort. | 1 | 1% |
| N= | 78 | 100% |



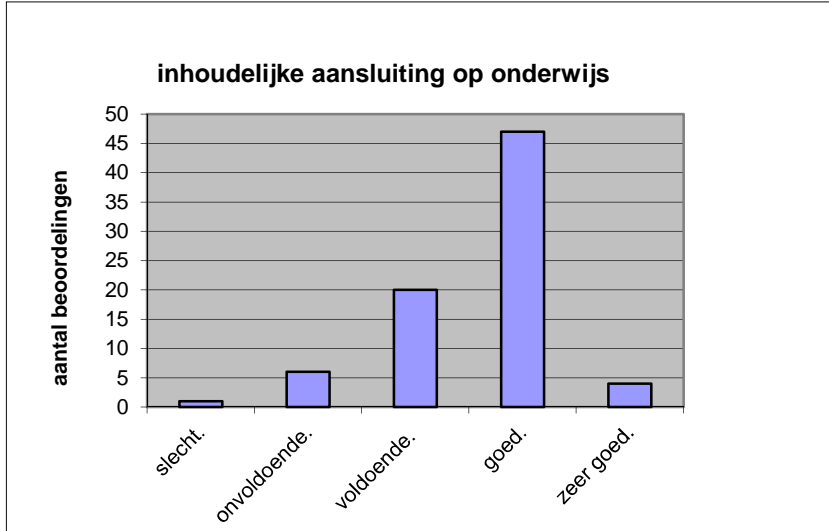
| | |
|--------------|------|
| gemiddelde | 1,76 |
| standaardafw | 0,46 |

Wat is uw oordeel over de inhoudelijke aansluiting van het examen bij het gegeven onderwijs?

- zeer goed.
- goed.
- voldoende.
- onvoldoende.
- slecht.

| | Abs | Perc. |
|--------------|-----------|-------------|
| zeer goed. | 4 | 5% |
| goed. | 47 | 60% |
| voldoende. | 20 | 26% |
| onvoldoende. | 6 | 8% |
| slecht. | 1 | 1% |
| N= | 78 | 100% |

| | |
|--------------|------|
| gemiddelde | 3,60 |
| standaardafw | 0,76 |

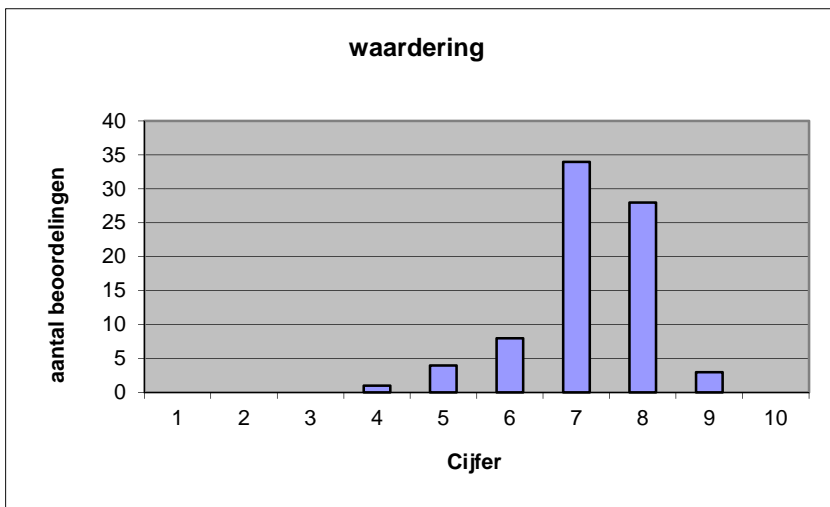


Welk cijfer zou u dit examen geven?
Ik geef dit examen een:

- 1
- 2
- 3
- 4
- 5
- 6
- 7
- 8
- 9
- 10

| | Abs. | Perc. |
|-----------|-----------|-------------|
| 1 | 0 | 0% |
| 2 | 0 | 0% |
| 3 | 0 | 0% |
| 4 | 1 | 1% |
| 5 | 4 | 5% |
| 6 | 8 | 10% |
| 7 | 34 | 44% |
| 8 | 28 | 36% |
| 9 | 3 | 4% |
| 10 | 0 | 0% |
| N= | 78 | 100% |

| | |
|--------------|------|
| gemiddelde | 7,19 |
| standaardafw | 0,95 |



Quick scan
VWO Spaans 2015 tijdvak 1

Correlatietabel

| | Lengte examen | | |
|-----------------------|---------------|----------------------------|-------|
| | | Aansluiting onderwijs | |
| | | Cijfer examen (waardering) | |
| Moeilijkheidsgraad | 0,39 | 0,07 | -0,14 |
| Lengte examen | | 0,31 | 0,26 |
| Aansluiting onderwijs | | | 0,57 |

| | |
|----------------------------|-----------------------------------|
| Moeilijkheidsgraad | 1 = te moeilijk, 5 = te makkelijk |
| Lengte examen | 1 = te lang, 3 = te kort |
| Aansluiting onderwijs | hercodeerd: slecht=1; zeer goed=5 |
| Cijfer examen (waardering) | 1=slecht; 10 = uitmuntend |

| | |
|--------------------------------------|--------|
| Ingeschreven leerlingen | 1398 |
| Ingezonden leerlingen | 1321 |
| Totaal aantal scholen | 99 |
| Aantal reacties | 78 |
| Van aantal scholen | 63 |
| Percentage van totaal aantal scholen | 63,64% |
| Aantal docenten | 70 |
| Aantal mailadressen | 64 |