

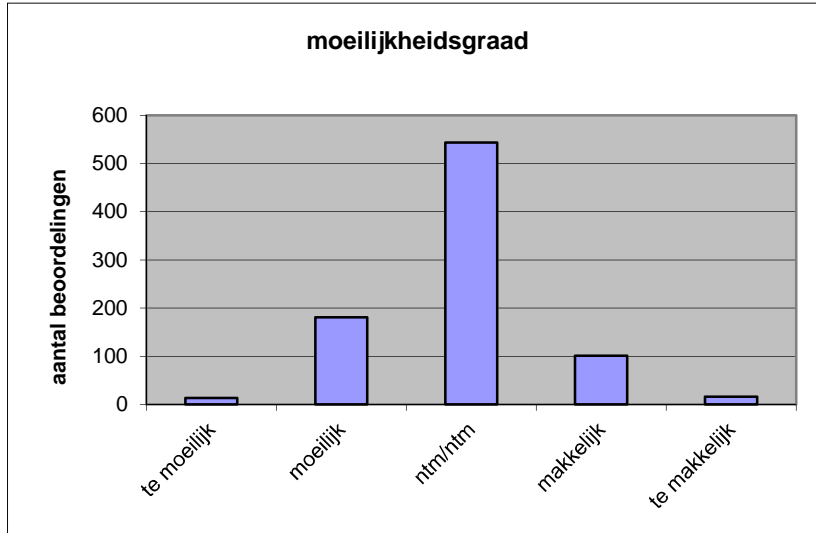
**Quick scan**  
**15107 VWO Engels 2015 tijdvak 1**

Wat is uw oordeel over de moeilijkheidsgraad van het examen?

Ik vind het examen

- te moeilijk.
- moeilijk.
- niet te moeilijk/niet te makkelijk.
- makkelijk.
- te makkelijk.

	<b>Abs.</b>	<b>Perc.</b>
te moeilijk.	13	2%
moeilijk.	181	21%
niet te moeilijk/niet te makkelijk.	544	64%
makkelijk.	101	12%
te makkelijk.	16	2%
<b>N=</b>	<b>855</b>	<b>100%</b>



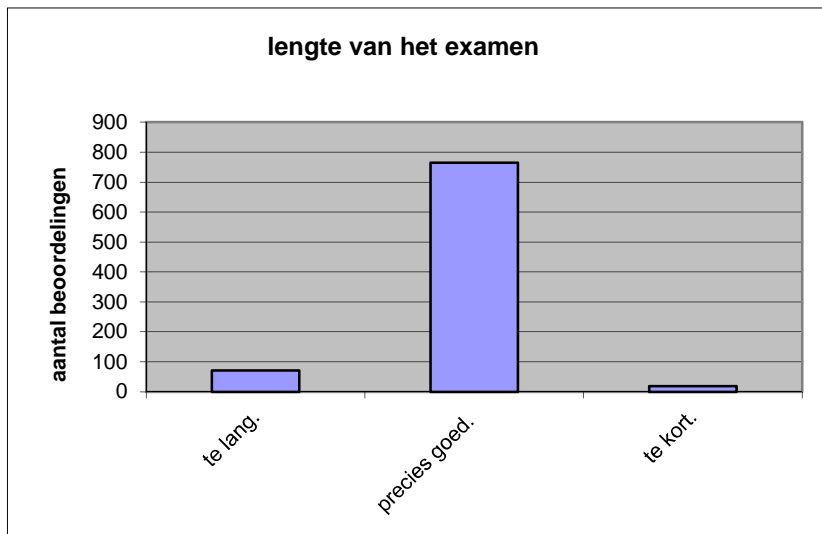
gemiddelde	2,91
standaardafw.	0,68

Wat is uw oordeel over de lengte van het examen in verhouding tot de tijd die de kandidaat ervoor beschikbaar heeft?

Het examen is

- te lang.
- precies goed.
- te kort.

	<b>Abs.</b>	<b>Perc.</b>
te lang.	71	8%
precies goed.	765	89%
te kort.	19	2%
<b>N=</b>	<b>855</b>	<b>100%</b>



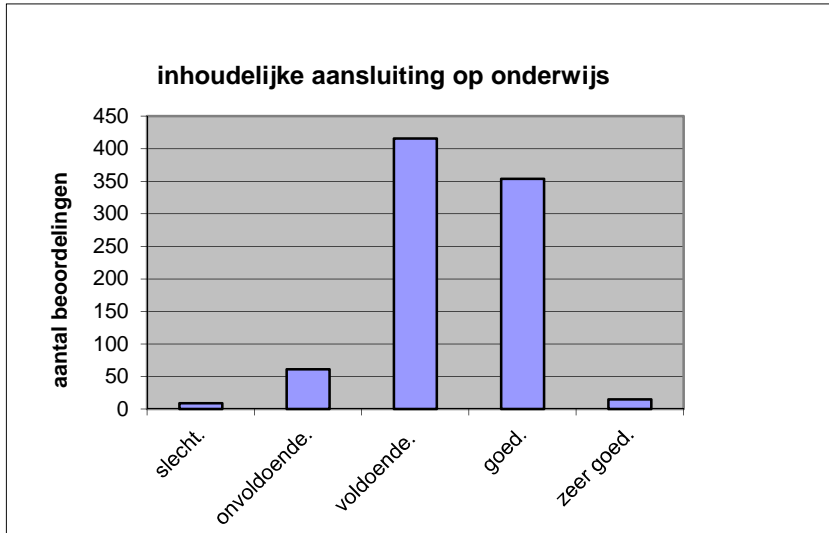
gemiddelde	1,94
standaardafw	0,32

Wat is uw oordeel over de inhoudelijke aansluiting van het examen bij het gegeven onderwijs?

- zeer goed.
- goed.
- voldoende.
- onvoldoende.
- slecht.

	Abs	Perc.
zeer goed.	15	2%
goed.	354	41%
voldoende.	416	49%
onvoldoende.	61	7%
slecht.	9	1%
<b>N=</b>	<b>855</b>	<b>100%</b>

gemiddelde	3,36
standaardafw	0,69

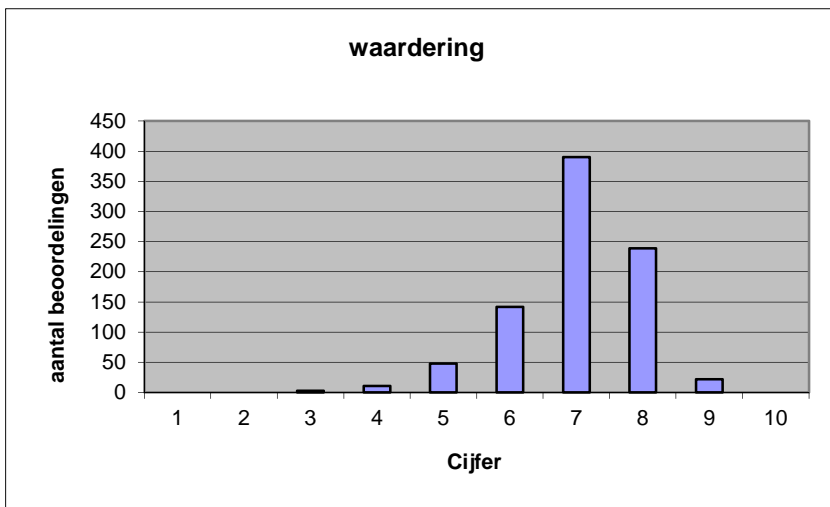


Welk cijfer zou u dit examen geven?  
Ik geef dit examen een:

- 1
- 2
- 3
- 4
- 5
- 6
- 7
- 8
- 9
- 10

	Abs.	Perc.
1	0	0%
2	0	0%
3	3	0%
4	11	1%
5	48	6%
6	142	17%
7	390	46%
8	239	28%
9	22	3%
10	0	0%
<b>N=</b>	<b>855</b>	<b>100%</b>

gemiddelde	7,00
standaardafw	0,97



**Quick scan**  
**VWO Engels 2015 tijdvak 1**

**Correlatietabel**

	Lengte examen		
		Aansluiting onderwijs	
		Cijfer examen (waardering)	
Moeilijkheidsgraad	0,24	-0,03	0,05
Lengte examen		-0,01	0,10
Aansluiting onderwijs			0,58

Moeilijkheidsgraad	1 = te moeilijk, 5 = te makkelijk
Lengte examen	1 = te lang, 3 = te kort
Aansluiting onderwijs	hercodeerd: slecht=1; zeer goed=5
Cijfer examen (waardering)	1=slecht; 10 = uitmuntend

Ingeschreven leerlingen	30199
Ingezonden leerlingen	27671
Totaal aantal scholen	591
Aantal reacties	855
Van aantal scholen	416
Percentage van totaal aantal scholen	70,39%
Aantal docenten	681
Aantal mailadressen	674