

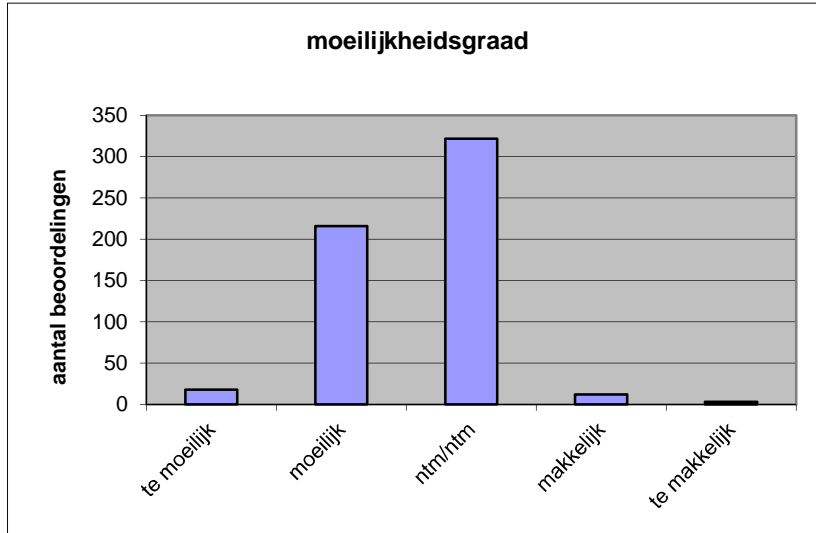
Quick scan
15106 VWO Duits 2015 tijdvak 1

Wat is uw oordeel over de moeilijkheidsgraad van het examen?

Ik vind het examen

- te moeilijk.
- moeilijk.
- niet te moeilijk/niet te makkelijk.
- makkelijk.
- te makkelijk.

	Abs.	Perc.
te moeilijk.	18	3%
moeilijk.	216	38%
niet te moeilijk/niet te makkelijk.	322	56%
makkelijk.	12	2%
te makkelijk.	3	1%
N=	571	100%



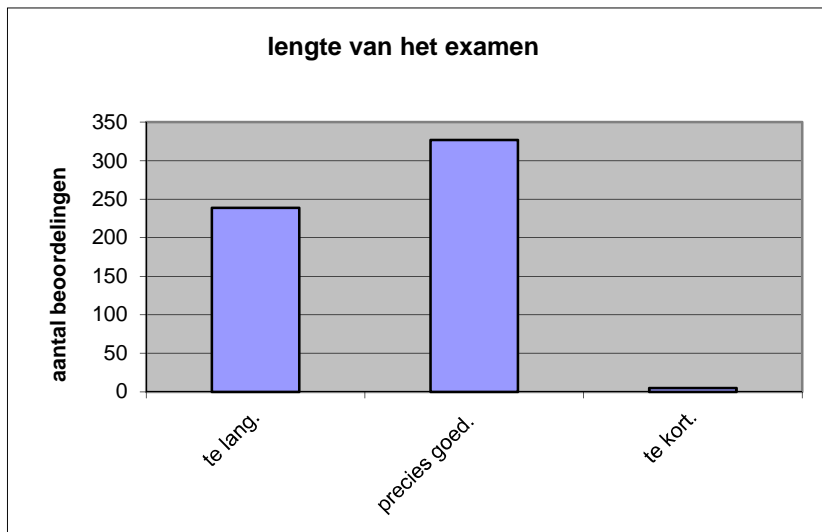
gemiddelde	2,59
standaardafw.	0,62

Wat is uw oordeel over de lengte van het examen in verhouding tot de tijd die de kandidaat ervoor beschikbaar heeft?

Het examen is

- te lang.
- precies goed.
- te kort.

	Abs.	Perc.
te lang.	239	42%
precies goed.	327	57%
te kort.	5	1%
N=	571	100%



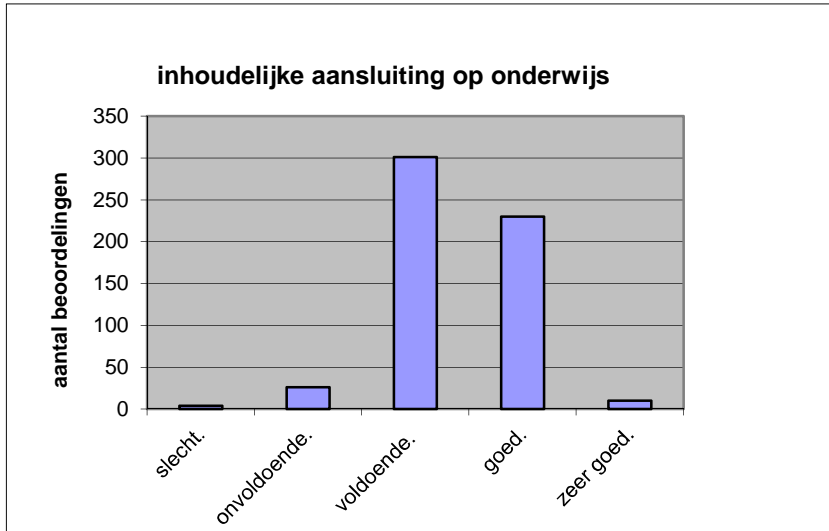
gemiddelde	1,59
standaardafw	0,51

Wat is uw oordeel over de inhoudelijke aansluiting van het examen bij het gegeven onderwijs?

- zeer goed.
- goed.
- voldoende.
- onvoldoende.
- slecht.

	Abs	Perc.
zeer goed.	10	2%
goed.	230	40%
voldoende.	301	53%
onvoldoende.	26	5%
slecht.	4	1%
N=	571	100%

gemiddelde	3,38
standaardafw	0,64

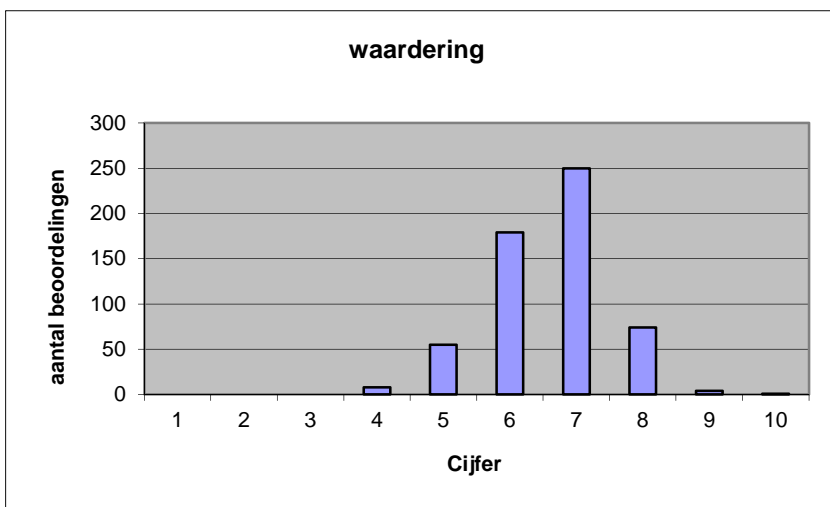


Welk cijfer zou u dit examen geven?
Ik geef dit examen een:

- 1
- 2
- 3
- 4
- 5
- 6
- 7
- 8
- 9
- 10

	Abs.	Perc.
1	0	0%
2	0	0%
3	0	0%
4	8	1%
5	55	10%
6	179	31%
7	250	44%
8	74	13%
9	4	1%
10	1	0%
N=	571	100%

gemiddelde	6,60
standaardafw	0,92



Quick scan
VWO Duits 2015 tijdvak 1

Correlatietabel

	Lengte examen		
		Aansluiting onderwijs	
			Cijfer examen (waardering)
Moeilijkheidsgraad	0,28	0,27	0,48
Lengte examen		0,10	0,31
Aansluiting onderwijs			0,52

Moeilijkheidsgraad	1 = te moeilijk, 5 = te makkelijk
Lengte examen	1 = te lang, 3 = te kort
Aansluiting onderwijs	hercodeerd: slecht=1; zeer goed=5
Cijfer examen (waardering)	1=slecht; 10 = uitmuntend

Ingeschreven leerlingen	15126
Ingezonden leerlingen	13212
Totaal aantal scholen	584
Aantal reacties	571
Van aantal scholen	381
Percentage van totaal aantal scholen	65,24%
Aantal docenten	459
Aantal mailadressen	454